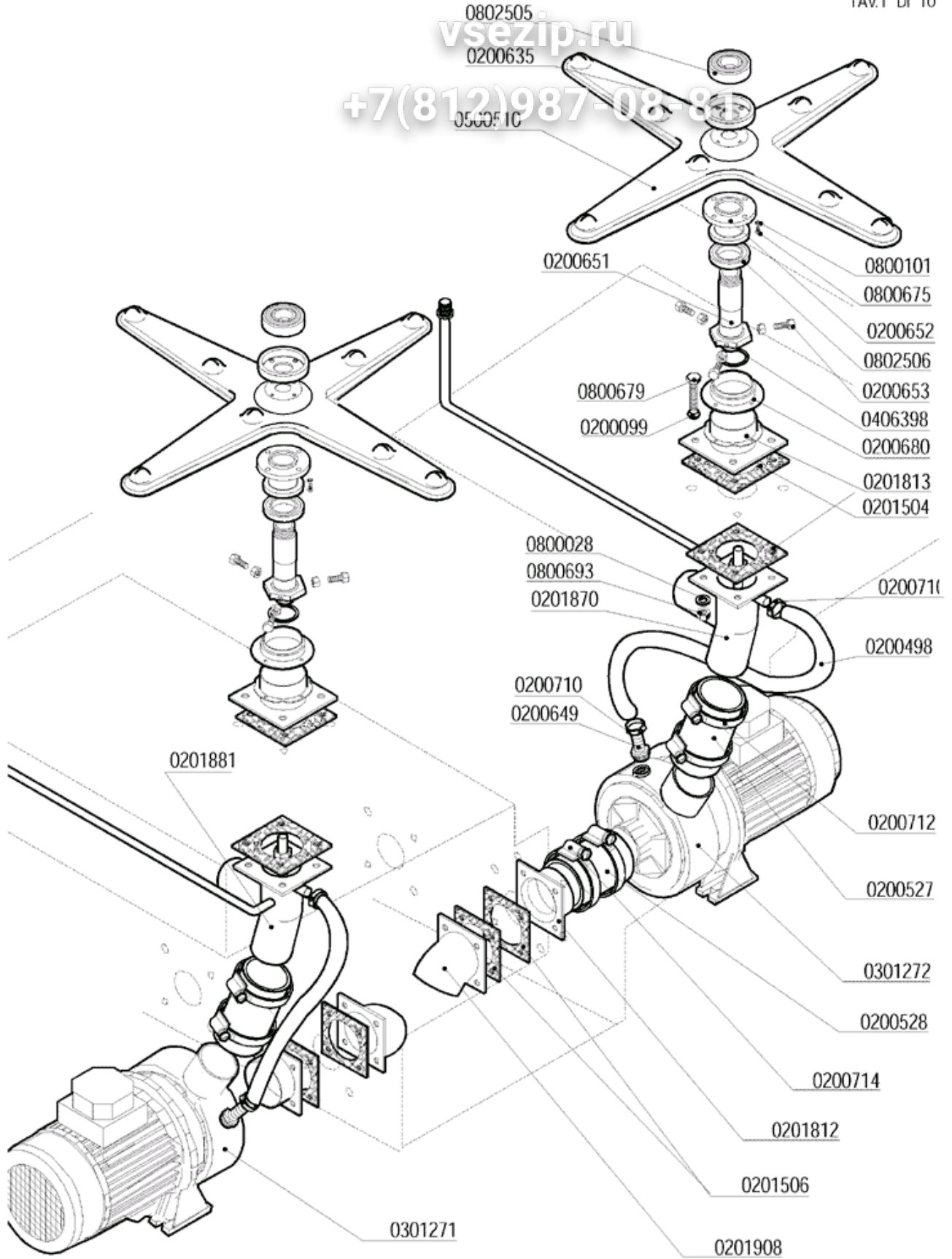


+7(812)987-08-81

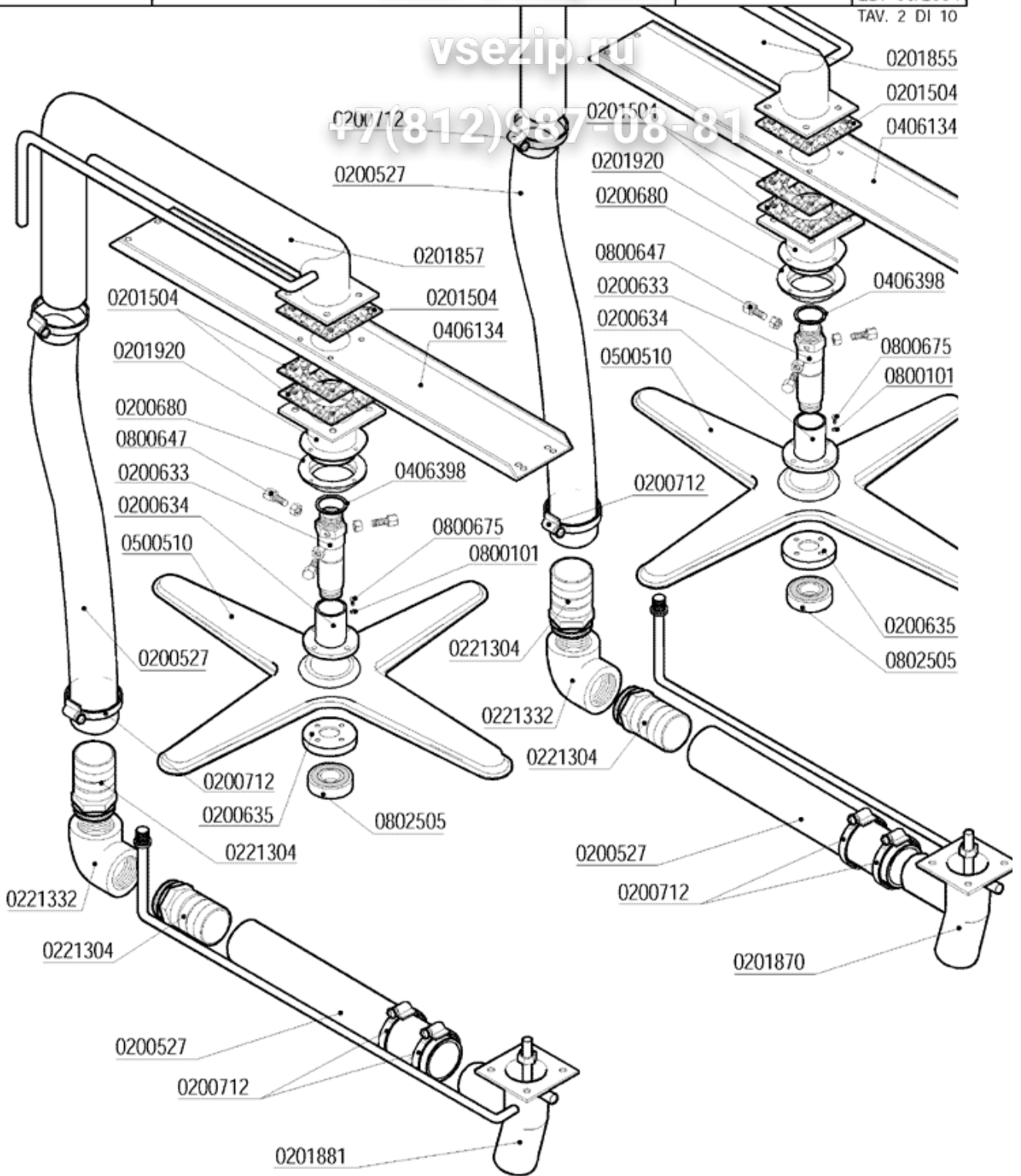
- 1 - UTERER WASCHROHR
- 2 - OBERER WASCHROHR
- 3 - WASCHTANKROHR
- 4 - NACHSPÜLROHR
- 5 - SURCHAUFEUR
- 6 - SCHALT-TAFEL
- 7 - TÜR
- 8 - KORBFÜHRUNG UND FILTER
- 9 - SOCKEL
- 10 - KARROSSERIE HAUBE

0802505  
vsezip.ru  
0200635

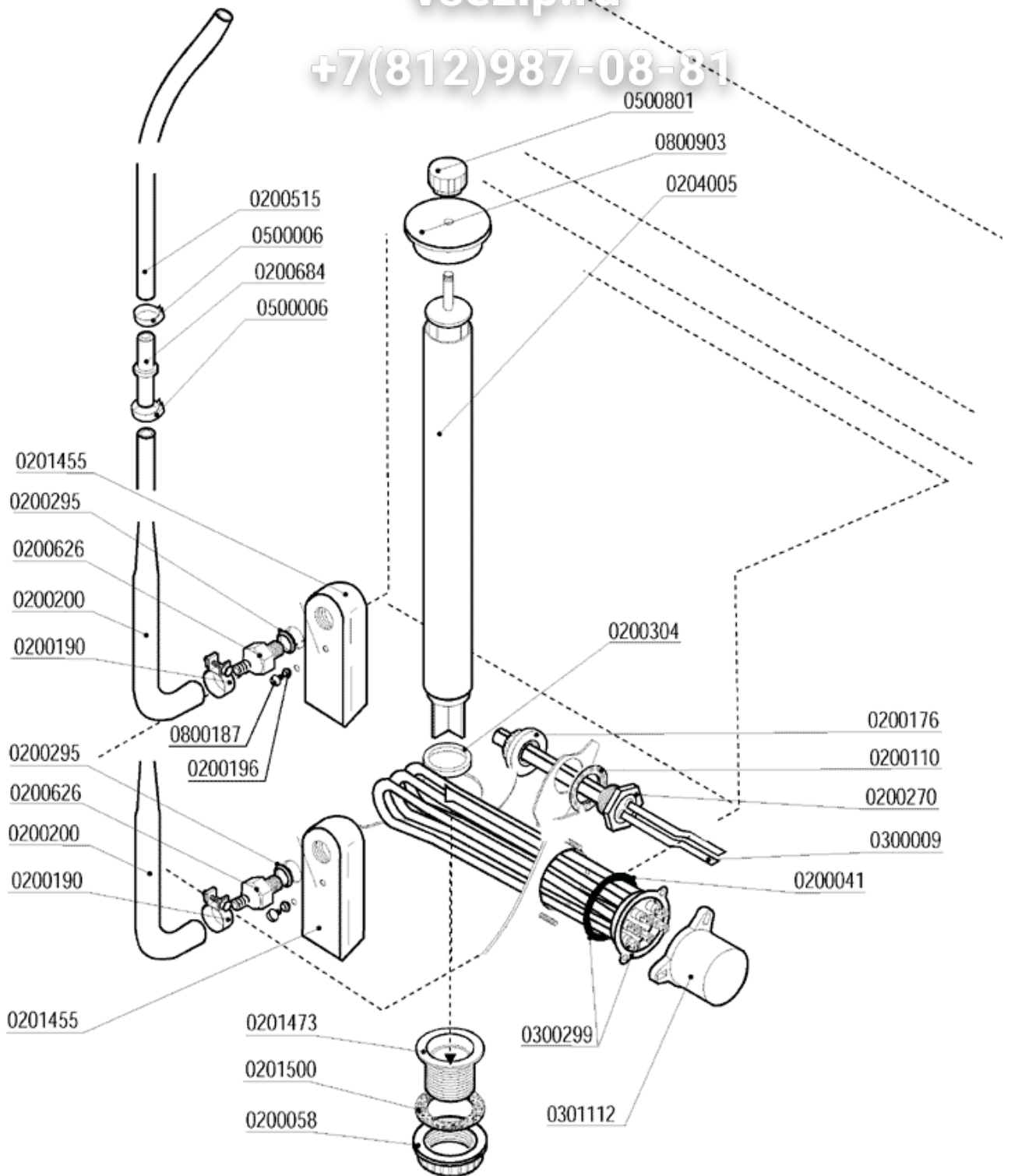
+7(812)987-08-81



| CODE    | BEZEICHNUNG                             |
|---------|---|
| 0200099 | DICHTUNG AUS NYLITITE M3                |
| 0200498 | GUMMISCHLAUCH 20 BAR 10X23              |
| 0200527 | RADIOR SCHLAUCH D.I.60                  |
| 0200528 | RADIOR SCHLAUCH D.I. 80                 |
| 0200635 | LAGERBUCHSE LP 4426                     |
| 0200651 | ZAPFEN FÜR UNTERWASCHARM LP 5021        |
| 0200652 | ZENTRIERHALTERUNG UNTERWASCHARM LP 5023 |
| 0200653 | SCHRAUBE FÜR UNTERWASCHARMZENTRIERUNG   |
| 0200680 | BUCHSE                                  |
| 0200710 | SCHELLE                                 |
| 0200712 | SCHELLE                                 |
| 0200714 | SCHELLE                                 |
| 0201504 | DICHTUNG 100X100XT.3 L.61 FÜR MATIC     |
| 0201506 | DICHTUNG 100X100XSP.3 F.72 3451         |
| 0201813 | FLANSCH                                 |
| 0201908 | WASCHUNGSSCHLAUCH                       |
| 0500510 | WASCHARM MIT 4 STANGEN                  |
| 0800028 | GLATTE SCHEIBE AUS CNS D.8              |
| 0800101 | SCHIEBE                                 |
| 0800675 | SCHRAUBE                                |
| 0800679 | SCHRAUBE AUS CNS                        |
| 0800693 | MUTTER AUS MESSING                      |
| 0802505 | LAGER AUS CNS 6204H2RS WASCHARM LP      |
| 0802506 | LAGER AUS CNS 68042HRS UNTERWASCHARM LP |

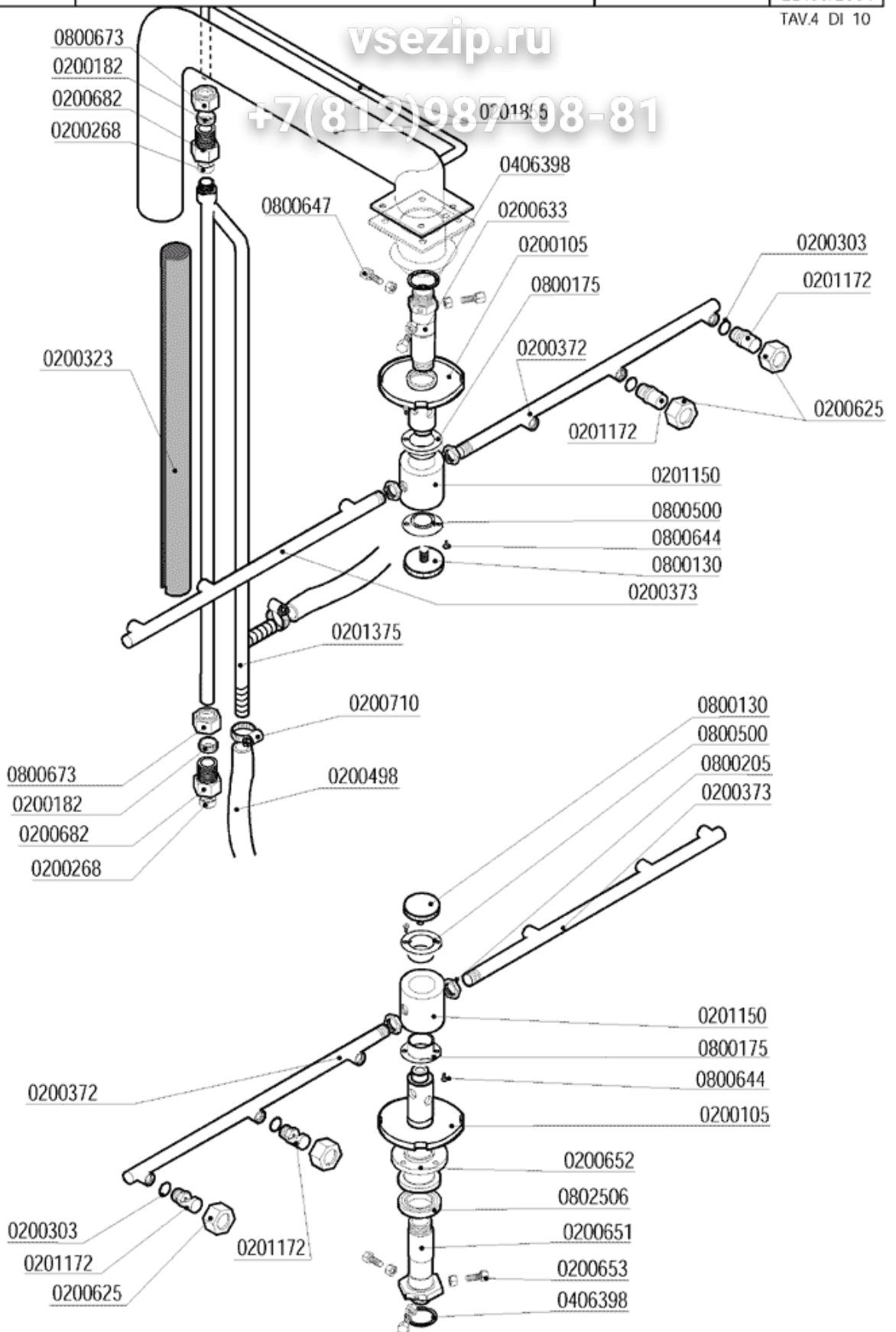


| CODE    | BEZEICHNUNG                              |
|---------|--|
| 0200527 | RADIOR SCHLAUCH D.I.60                   |
| 0200633 | ZAPFEN FÜR HALTERUNG DES WASCHARMES      |
| 0200634 | ZENTRALE HALTERUNG OBERES WASCHARMES     |
| 0200635 | LAGERBUCHSE LP 4426                      |
| 0200680 | BUCHSE                                   |
| 0200712 | SCHELLE                                  |
| 0201504 | DICHTUNG 100X100XT.3 L.61 FÜR MATIC      |
| 0201855 | LEITUNG FÜR AUßERE RECHTE SPÜLUNG LP6    |
| 0201857 | ÄUßERE WASCHWASSERLEITUNG                |
| 0201920 | INNERER OBERFLANSCH FÜR TOPFSPÜLWASCHARM |
| 0221304 | ANSCHLUß 2"X60 ABSAUGUNG L25             |
| 0221332 | KNIESCHLAUCH 2" ABSAUGER LP6/LP31        |
| 0500510 | WASCHARM MIT 4 STANGEN                   |
| 0800101 | SCHIEBE                                  |
| 0800647 | SCHRAUBEN FÜR WASCHARMZAPFENZENTRIERUNG  |
| 0800675 | SCHRAUBE                                 |
| 0802505 | LAGER AUS CNS 6204H2RS WASCHARM LP       |



| CODE    | BEZEICHNUNG                             |
|---------|---|
| 0200041 | OR HEIZUNG FÜR BOILER 6225              |
| 0200058 | MUTTER 1"1/2                            |
| 0200110 | GLATTE DICHTUNG 31X21X2                 |
| 0200176 | MUTTER 1/2" 2190                        |
| 0200190 | GLATTER RING ZUR SCHLAUCHFESTUNG        |
| 0200196 | DICHTUNG AUS NYLTITE M3                 |
| 0200200 | PFEIFFÖRMIGER SCHLAUCH FÜR DRUCKWÄCHTER |
| 0200270 | DOPPELMANTEL 1/2" ES25 7X8X120          |
| 0200295 | DICHTUNG AUS NYLTITE M12                |
| 0200304 | ÜBERLAUFROHRDICHTUNG AUS SILIKON        |
| 0200515 | SCLAUCH FÜR DRUCKWÄCHTER 4,2X10,4       |
| 0200626 | ANSCHLUß FÜR LUFTFALLE D.10 ELLE 3381   |
| 0200684 | ANSCHLUß DRUCKWÄCHTERSCHLAUCH 7146      |
| 0201455 | VORDERLUFTFALLE                         |
| 0201473 | STÖPSEL                                 |
| 0201500 | DICHTUNG DER ABLAUFWANNE MATIC 10 LA    |
| 0300009 | KUPPLUNGFEDER RIF.134                   |
| 0300299 | HEIZUNG 9000W FLANSCH AUS CNS           |
| 0301112 | HEIZUNGDECKE 1 GLIED 3X6MM              |
| 0500006 | BUNDSHELLE SNP2/CLIC 11,5-13,5          |
| 0500801 | HANDRAD FÜR ÜBERLAUFROHR M8             |
| 0800187 | SCHRAUBE AUS CNS                        |
| 0800903 | ÜBERLAUFROHRKAPPE MATIC PP 3924/A       |



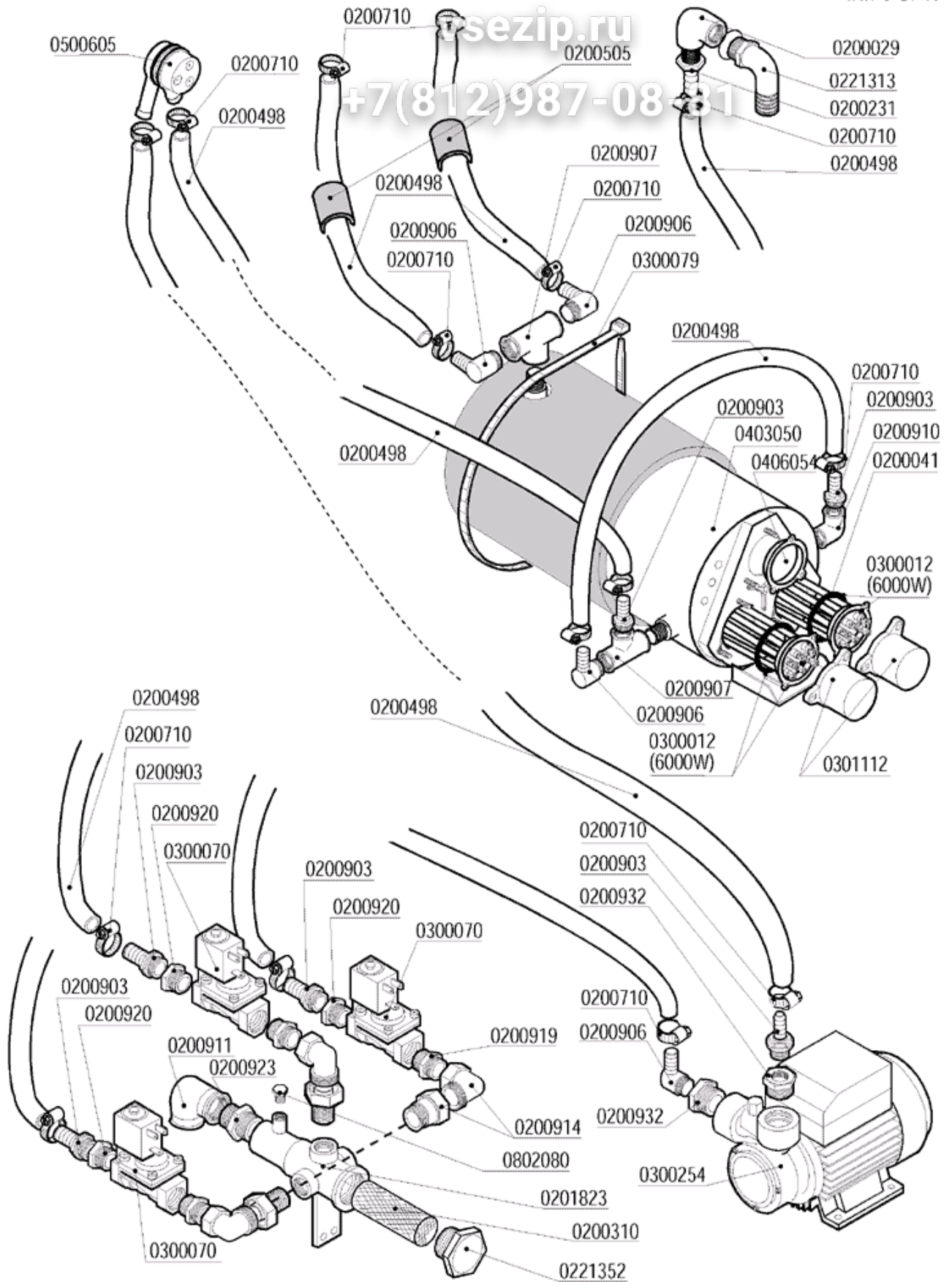


vsezip.ru

+7(812)987-08-81



| CODE    | BEZEICHNUNG                              |
|---------|--|
| 0200105 | ZAPFEN FÜR UNTERNACHSPÜLARM LP 2019-435  |
| 0200182 | ZWEIKEGELIGE MUTTER AUS MESSING 3/8"X1,2 |
| 0200268 | ZWEIKEGELIGE MUTTER                      |
| 0200303 | OR 2021 NACHSPÜLDÜSEN                    |
| 0200323 | ISOLIER SCHLAUCH 12X6 VORGESCHNITTEN     |
| 0200372 | NACHSPÜLARM FÜR P700 R.                  |
| 0200373 | NACHSPÜLARM FÜR P700 L.                  |
| 0200498 | GUMMISCHLAUCH 20 BAR 13X23               |
| 0200625 | MUTTER AUS CNS FÜR DÜSENFESTUNG 2611     |
| 0200633 | ZAPFEN FÜR HALTERUNG DES WASCHARMES      |
| 0200651 | ZAPFEN FÜR UNTERWASCHARM LP 5021         |
| 0200652 | ZENTRIERHALTERUNG UNTERWASCHARM LP 5023  |
| 0200653 | SCHRAUBE FÜR UNTERWASCHARMZENTRIERUNG    |
| 0200710 | SCHELLE                                  |
| 0201150 | HALTERUNG FÜR NACHSPÜLARM LP-PT 2017     |
| 0201172 | NACHSPÜLDÜSE AUS CNS LOCH 1,2 2609       |
| 0201855 | LEITUNG FÜR AUßERE RECHTE SPÜLUNG LP6    |
| 0800130 | SCHRAUBE FÜR OBEREN NACHSPÜLARM          |
| 0800175 | HALTERUNG OBERES SPÜLARMS FÜR TOPFSPÜLER |
| 0800205 | MUTTER AUS CNS M12X1 E16S5               |
| 0800500 | HALTERUNG DES SPÜLARMS FÜR TOPFSPÜLER    |
| 0800644 | SCHRAUBEN AUS CNS TPSTCR M3X8            |
| 0800647 | SCHRAUBEN FÜR WASCHARMZAPFENZENTRIERUNG  |
| 0800673 | ZWEIKEGELIGE MUTTER AUS MESSING          |
| 0802506 | LAGER AUS CNS 68042HRS UNTERWASCHARM LP  |

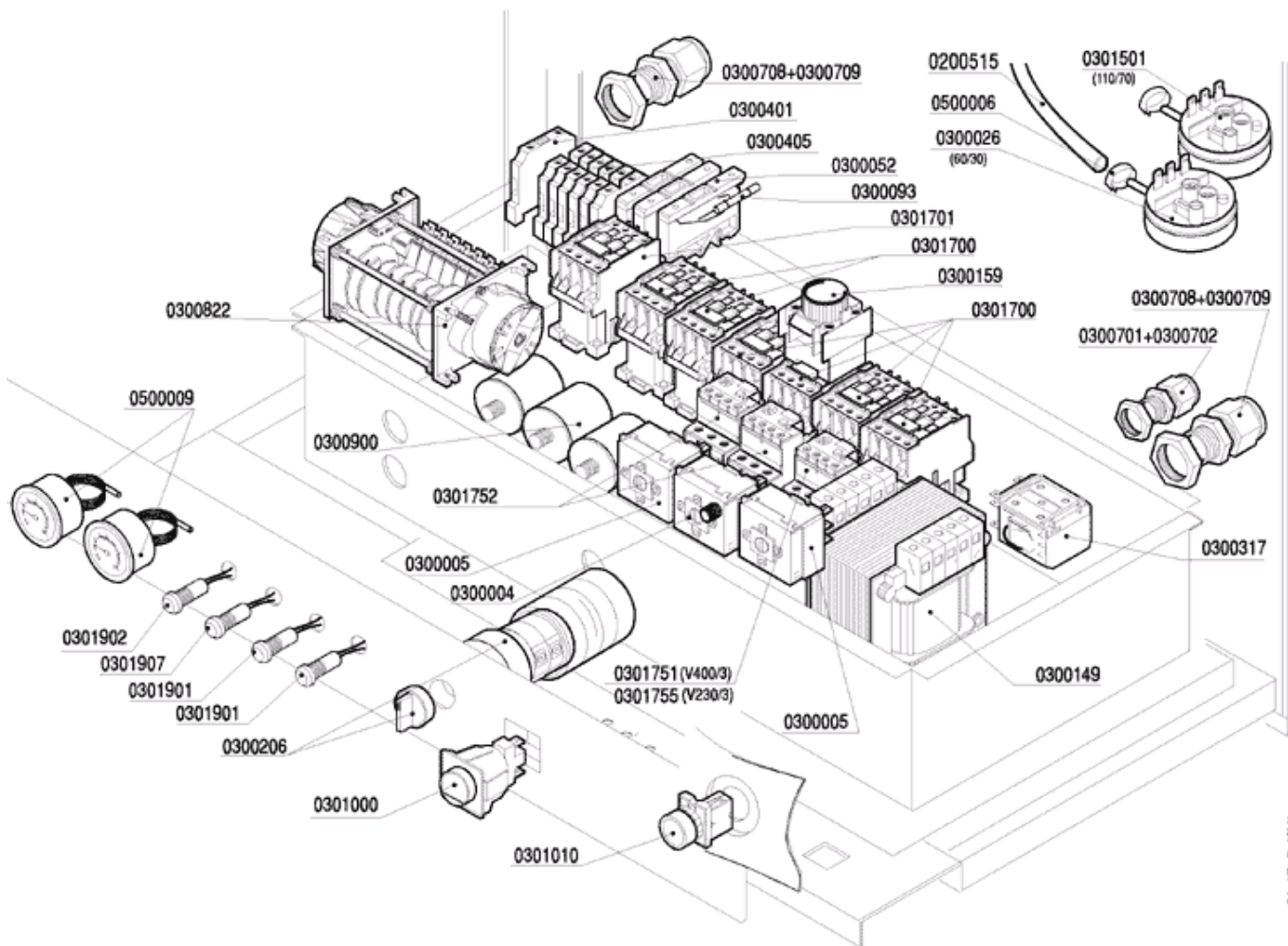


| CODE    | BEZEICHNUNG                              |
|---------|--|
| 0200029 | ROHRKNIE 3/4" AUS BP 2250                |
| 0200041 | OR HEIZUNG FÜR BOILER 6225               |
| 0200231 | ANSCHLUß                                 |
| 0200310 | SAMMLERFILTER ETV MATIC-LINEAR           |
| 0200498 | GUMMISCHLAUCH 20 BAR 13X23               |
| 0200505 | ISOLIERSCHLAUCH ISOTHERM - KLASSE 1      |
| 0200710 | SCHELLE                                  |
| 0200903 | OR ANSCHLUß AUS MESSING 1/2"X16          |
| 0200906 | KNIEANSCHLUß AUS MESSING                 |
| 0200907 | T-ANSCHLUß AUS MESSING                   |
| 0200910 | KNIE AUS MESSING 1/2 FF                  |
| 0200911 | KNIE AUS MESSING 3/4 FF                  |
| 0200914 | KRUMMER STUTZEN AUS MESSING 1/2 MF       |
| 0200919 | NIPPEL                                   |
| 0200920 | REDUZIERSTÜCK AUS MESSING 3/4M-1/2F      |
| 0200923 | NIPPEL                                   |
| 0200932 | REDUZIERSTÜCK AUS MESSING 1"MX1/2F       |
| 0201823 | SAMMLER                                  |
| 0221313 | KNIEANSCHLUß 3/4"MX25 PA                 |
| 0221352 | *****VON 0200935 ERSETZT*****            |
| 0300012 | HEIZUNG 6000W/3 FLANSCH AUS CNS          |
| 0300070 | MAGNETVENTIL 3/4" LINEAR-MATIC LS        |
| 0300079 | SCHELLE FÜR BOILERISOLIERUNG             |
| 0300254 | ELEKTROPUMPE                             |
| 0301112 | HEIZUNGDECKE 1 GLIED 3X6MM               |
| 0403050 | BOILER                                   |
| 0406054 | FLANSCH AUS CNS FÜR HEIZUNGEN            |
| 0500605 | VAKUUMBRECHERVENTIL DVGW GD              |
| 0802080 | VERSCHLUß AUS MESSING FÜR KOLLEKTOR 2ETV |

Зип Общепит

vsezip.ru

+7(812)987-08-81



**Amber**

QUADRO ELETTRICO - TABLEAU ELECTRIQUE  
CONTROL BOX - ELEKTRO SCHALTAFEL

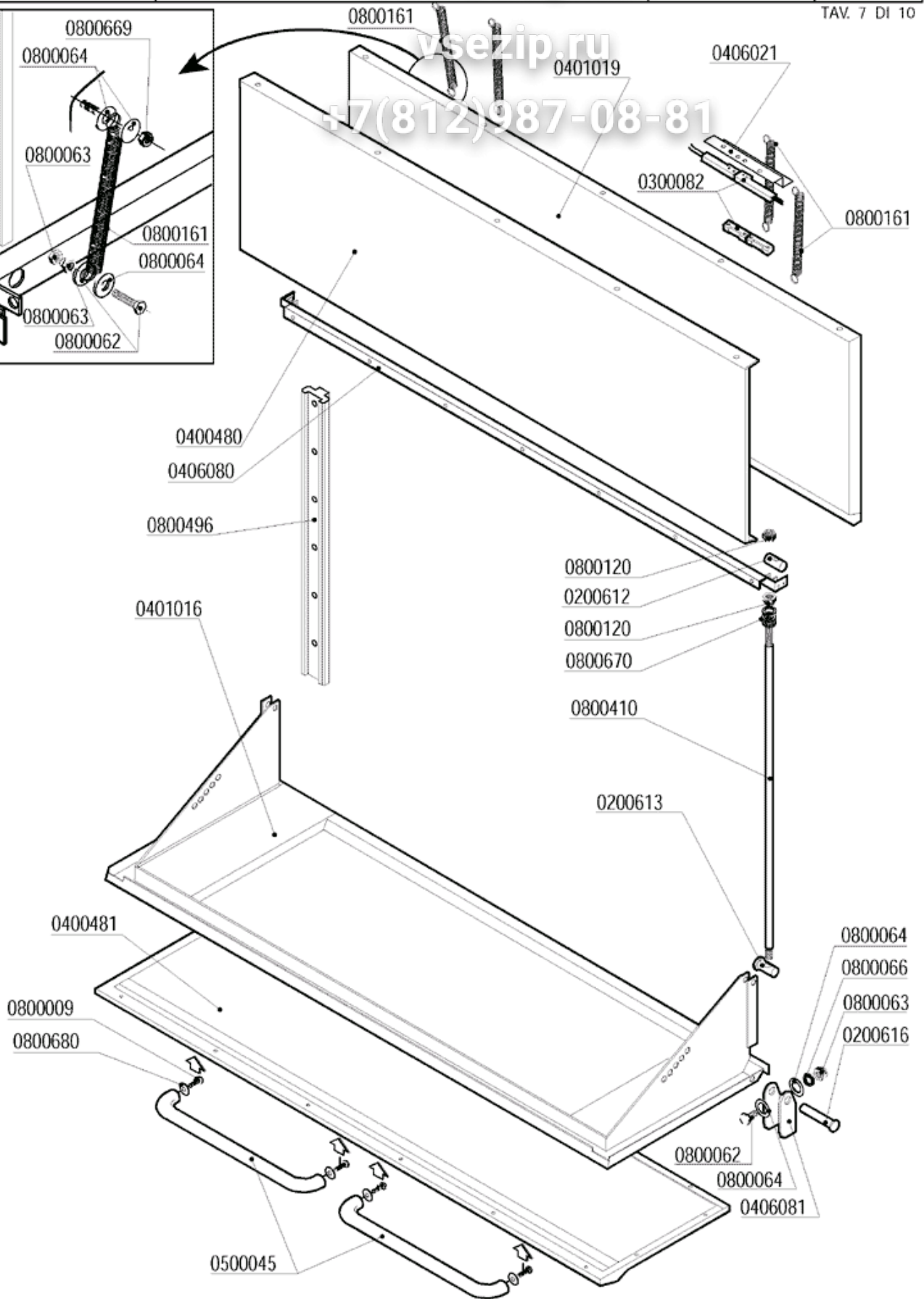
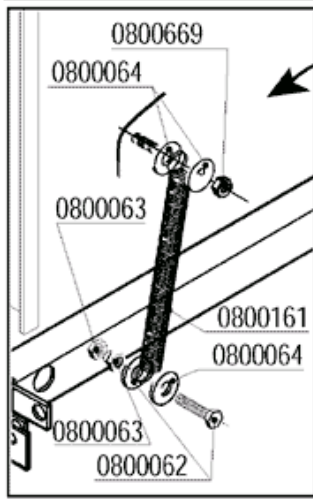
MOD.  
**LP31-L**

TAV.  
**6 A**

ED. 05/2004  
TAV. 6 08 10

| CODE    | BEZEICHNUNG                            |
|---------|--|
| 0200515 | SCLAUCH FÜR DRUCKWÄCHTER 1,2X10,4      |
| 0300004 | SICHERHEITSTHERMOSTAT 1NO/LS1          |
| 0300005 | THERMOSTAT 30-90°C 1NONC               |
| 0300026 | PRESSOSTAT                             |
| 0300052 | BEHÄLTER FÜR SCHMELZSICHERUNG 5X20     |
| 0300093 | SCHMELZSICHERUNG                       |
| 0300149 | WANDLER 150VA                          |
| 0300159 | EINSCHALTVERZUGZEITGEBER 1-30" LA2DT2  |
| 0300206 | STUFENSCHALTER 0-1-2-3 16A 1NO1NO1NO   |
| 0300317 | HILFSRELAIS MATIC-FEME                 |
| 0300401 | GELBE-GRÜNE KLEMME 6MMQ ERDE           |
| 0300405 | BRAUNE KLEMME                          |
| 0300701 | GEGENMUTTER PG13,5 VDE                 |
| 0300702 | KABELSCHELLE "HEICO" PG16              |
| 0300708 | KABELSCHELLE PG29                      |
| 0300709 | GEGENMUTTER PG29                       |
| 0300822 | ZEITGEBER LP-PT 3STUFEN-2NOCKENMOTOREN |
| 0300900 | STÖRFILTER 411135001                   |
| 0301000 | GRÜNER SCHALTER 16A 2NO 30X30          |
| 0301010 | ZÜNDSCHALTER 1NO KOPF/KÖRPER           |
| 0301501 | DRUCKWÄCHTER 110/70 UL                 |
| 0301700 | SCHÜTZ 25A/AC1 3NO1NO                  |
| 0301701 | ERSETZT DURCH 0301700*****             |
| 0301751 | THERMISCHES RELAIS LR2D1307 1,6-2,5A   |
| 0301752 | THERMORELAIS LR2D1312 5,5-8A           |
| 0301755 | RELAIS                                 |
| 0301901 | GRÜNE LED LP6...PT1500                 |
| 0301902 | ROTE LED LP6...PT1500                  |
| 0301907 | WEIßE SIGNALLAMPE 24V LP..PT1500       |
| 0500006 | BUNDSCHELLE SNP2/CLIC 11,5-13,5        |
| 0500009 | RUNDER THERMOMETER MIT DOPPELSKALA     |





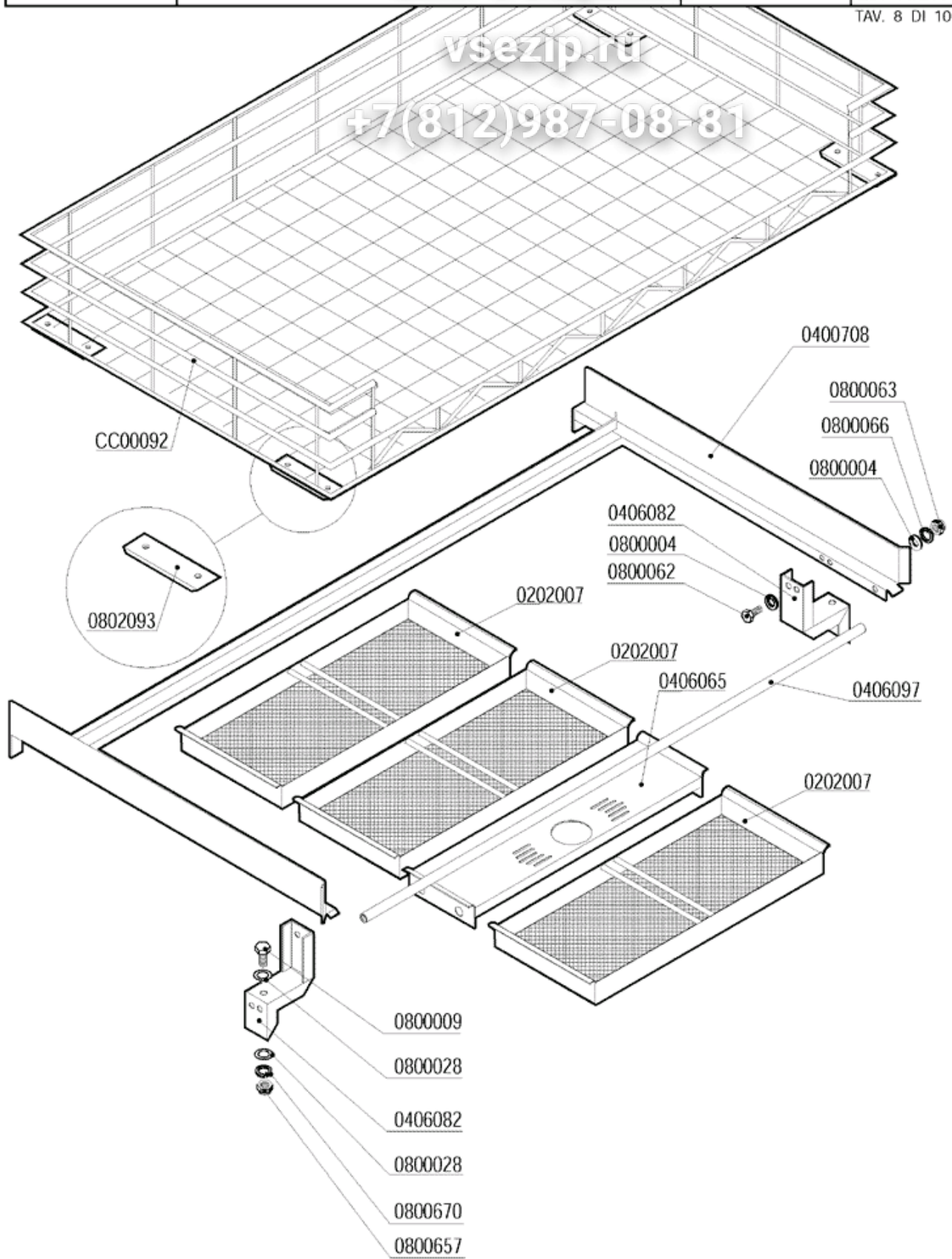
Эл.Общепит

+7(812)987-08-81

vsezip.ru



| CODE    | BEZEICHNUNG                              |
|---------|--|
| 0200612 | DÜBEL FÜR OBERTÜRZUG LP6-31 2651         |
| 0200613 | DÜBEL FÜR UNTERTÜRZUG LP6-31 2651        |
| 0200616 | ZAPFEN FÜR TÜRSPANNEISEN LP6 2650        |
| 0300082 | MAGNETMIKROSCHALTER                      |
| 0400480 | OBERTÜRТАFEL LP31 2995                   |
| 0400481 | UNTERTÜRТАFEL LP31 2985                  |
| 0401016 | UNTERE ТÜR LP31                          |
| 0406021 | WINKEL FÜR MIKRO-TÜR 3177                |
| 0406080 | TROPFENSCHALE FÜR OBERE ТÜR LP31 2988    |
| 0406081 | UNTERE ТÜRPRATZE                         |
| 0500045 | GRIFF FÜR SEITENTÜR PT 5122              |
| 0800009 | SCHRAUBE AUS CNS TEM8X15                 |
| 0800062 | SCHRAUBE                                 |
| 0800063 | MUTTER AUS CNS M6                        |
| 0800064 | GLATTE SCHEIBE AUS CNS                   |
| 0800066 | GROWER SCHEIBE AUS CNS                   |
| 0800120 | MUTTER M8 AUS CNS                        |
| 0800161 | FEDER FÜR OBERE ТÜR LP6/KETTENSPANNER LN |
| 0800410 | TÜRZUGSTANGE LP6/LP31 2652               |
| 0800496 | LAUFSCHIENE DER OBERTÜRE LP6-31 2653     |
| 0800669 | SELBSTSPERRENDE MUTTER AUS CNS           |
| 0800670 | FEDERSCHEIBE AUS CNS                     |
| 0800680 | FLACHE SCHEIBE AUS CNS                   |

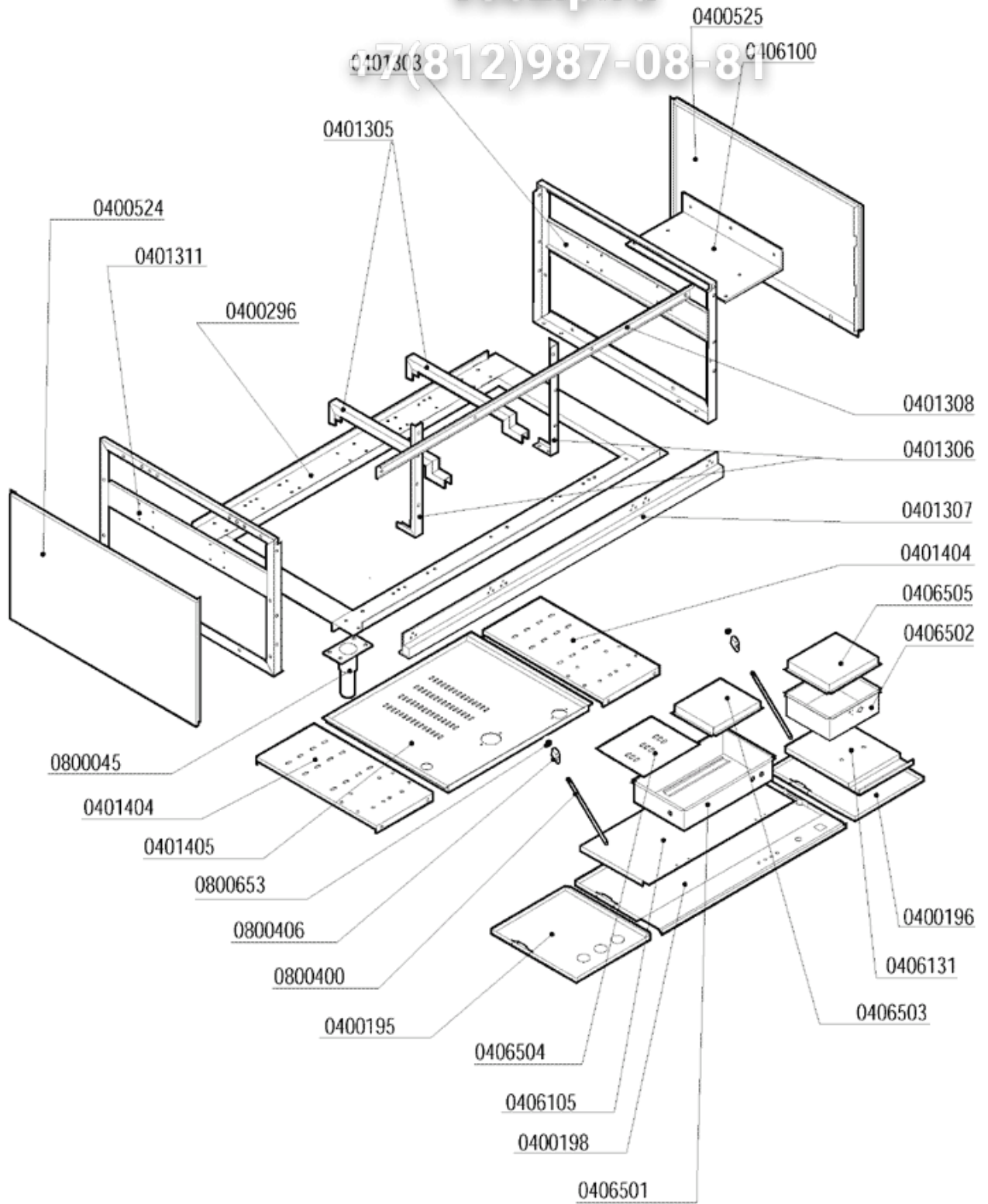


| CODE    | BEZEICHNUNG                       |
|---------|-----------------------------------|
| 0202007 | SIEBSCHUBLADE ZUR WASCHUNG        |
| 0400708 | LAUFSCHIENE                       |
| 0406065 | ÜBERLAUFROHRSHALTERUNG            |
| 0800004 | GLATTE SCHEIBE AUS CNS            |
| 0800009 | SCHRAUBE AUS CNS TEM8X15          |
| 0800028 | GLATTE SCHEIBE AUS CNS D.8        |
| 0800062 | SCHRAUBE                          |
| 0800063 | MUTTER AUS CNS M6                 |
| 0800066 | GROWER SCHEIBE AUS CNS            |
| 0800657 | MUTTER                            |
| 0800670 | FEDERSCHEIBE AUS CNS              |
| 0802093 | TEFLONGLEITBLOCK FÜR KORB LP 2044 |

Зип-Общепит

vsezip.ru

7(812)987-08-81

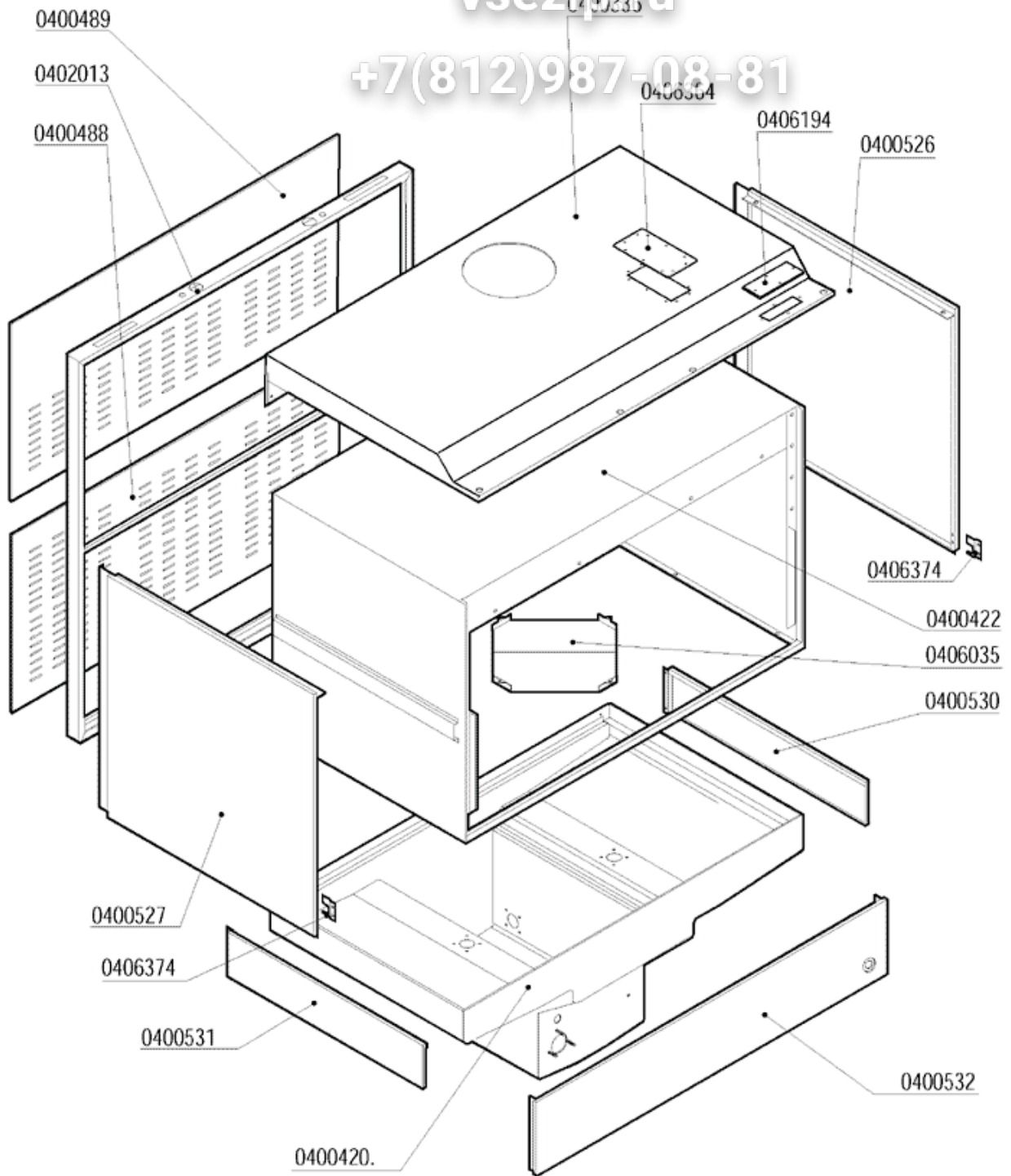


| CODE    | BEZEICHNUNG                              |
|---------|--|
| 0400195 | VORDERWAND                               |
| 0400196 | VORDERWAND                               |
| 0400198 | VORDERWAND                               |
| 0400524 | LINKE UNTERE SEITENTAFEL LP-PT 2936      |
| 0400525 | RECHTE UNTERE SEITENTAFEL LP-PT 2938     |
| 0401307 | VORD. QUERTRÄGER FÜR UNTERSATZGRUND LP31 |
| 0800045 | FUß AUS CNS 2" H.160 100X85X2,5ACHTECKIG |
| 0800400 | TÜRZUGSTANGE M5X305 795                  |
| 0800406 | VON 0800402 ERSETZT*****                 |
| 0800653 | SELBSTSPERRENDE MUTTER AUS CNS M5        |

3пт.Общепит

vsezip.ru

+7(812)987-08-81





| CODE    | BEZEICHNUNG                             |
|---------|---|
| 0406194 | PLÄTTCHEN FÜR MIKROSCHALTERAUF SICHT LP |
| 0406364 | PLÄTTCHEN FÜR DRUCKWACHTER LP 7104      |