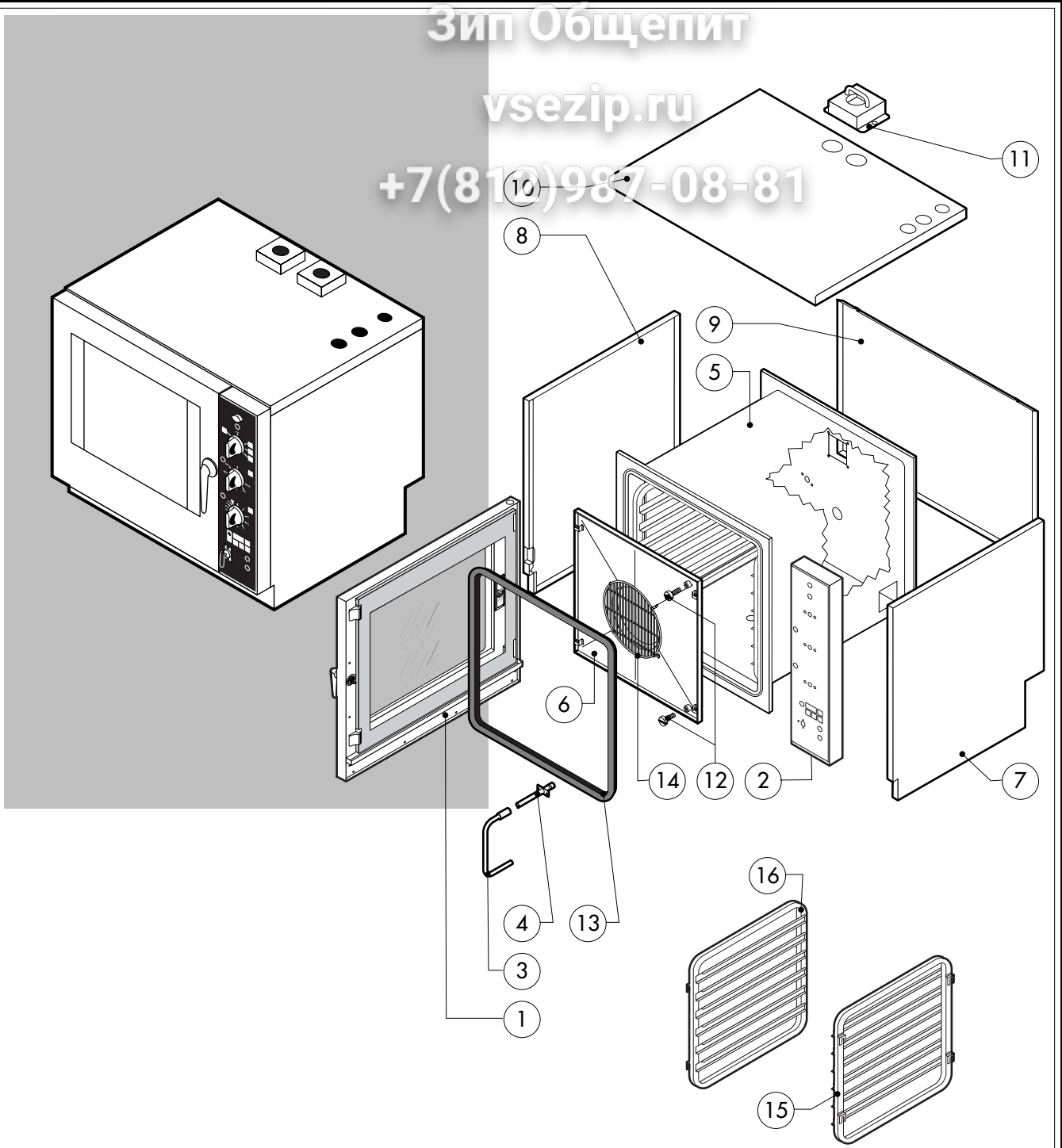


Зип Общепит

vsezip.ru

+7(810)987-08-81

01.6.40.149.0271.041102.DONADINI & C



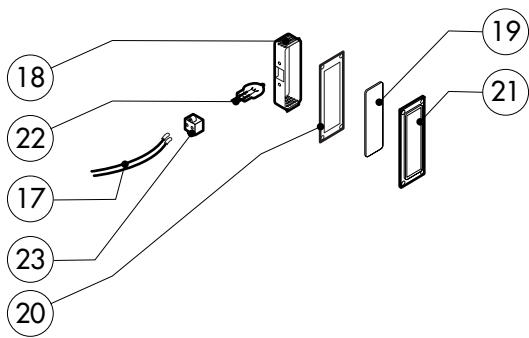
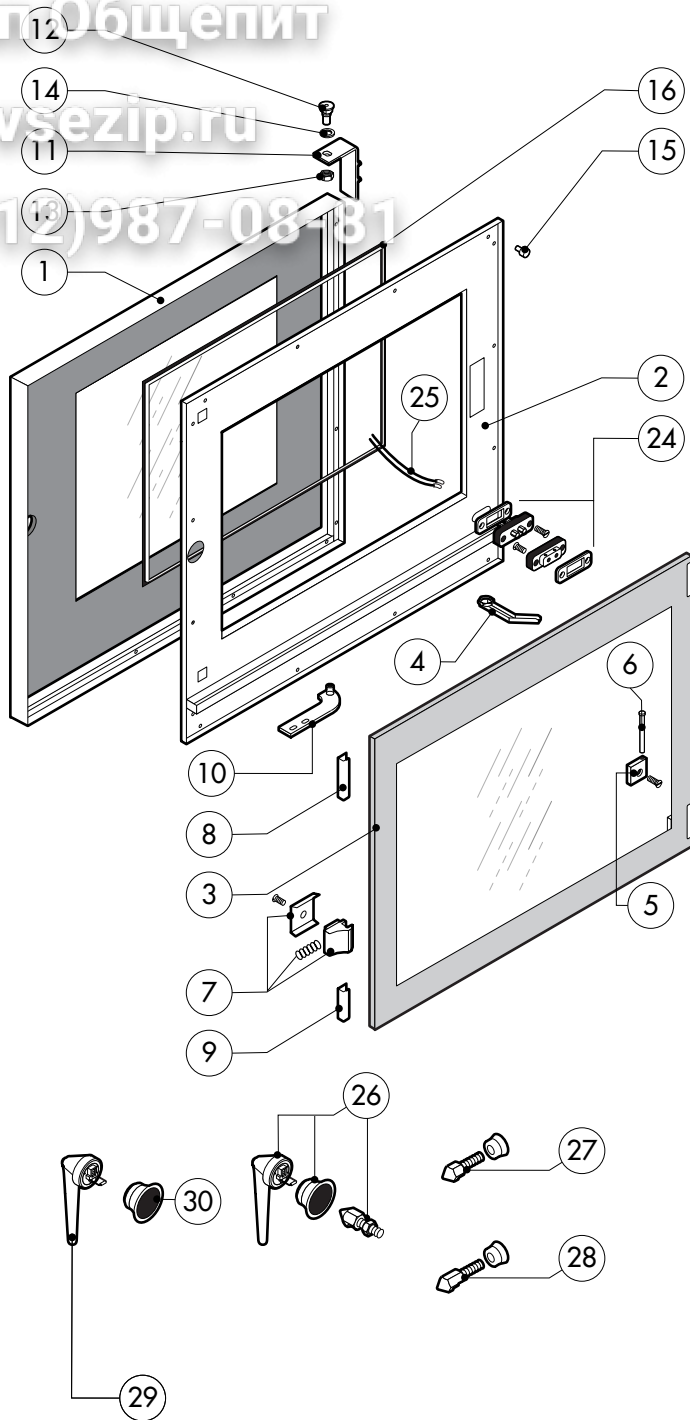
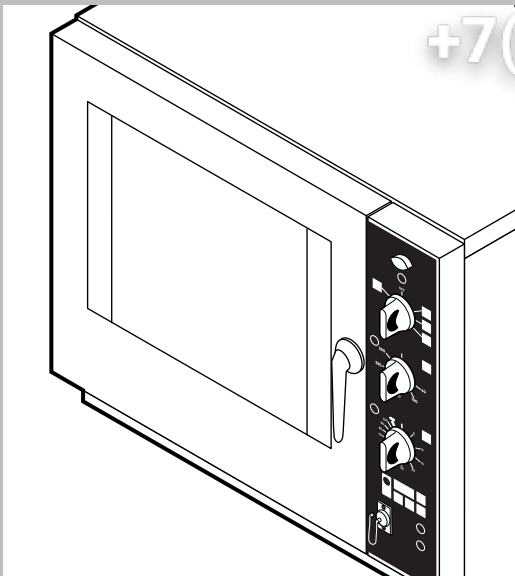
POS.	KODEX	ANZAHL	BESCHREIBUNG
1	R11100100	1	TUER KOMPLETT
2	R11200740	1	BEDIENBLENDE
3	R11200650	1	SPRITZROHRVERLAUNGERUNG
4	R11200380	1	SPRITZROHRVERKOPPELUNG
5	R11201000	1	GARRAUM KOMPLETT
6	R11200350	1	LUFTLEITBLECH KOMPLETT
7	R11200330	1	RECHTE SEITENWAND
8	R11200340	1	LINKE SEITENWAND
9	R11400950	1	RUECKENWAND
10	R11201110	1	DECKEL
11	R11402980	2	SCHUTZBLECH F. ABLAUF
12	R58003100	2	SCHRAUBE F. LUFTLEITBLECH
13	R70044100	1	DICHTUNG DER FRONTSEITE
14	R75300030	1	VENTILATORSCHUTZGITTER Ø 190
15	R11200420	1	RECHTE AUFLAGESCHIENE
16	R11200430	1	LINKE AUFLAGESCHIENE

POS.	KODEX	ANZAHL	BESCHREIBUNG

Зип-Общепит

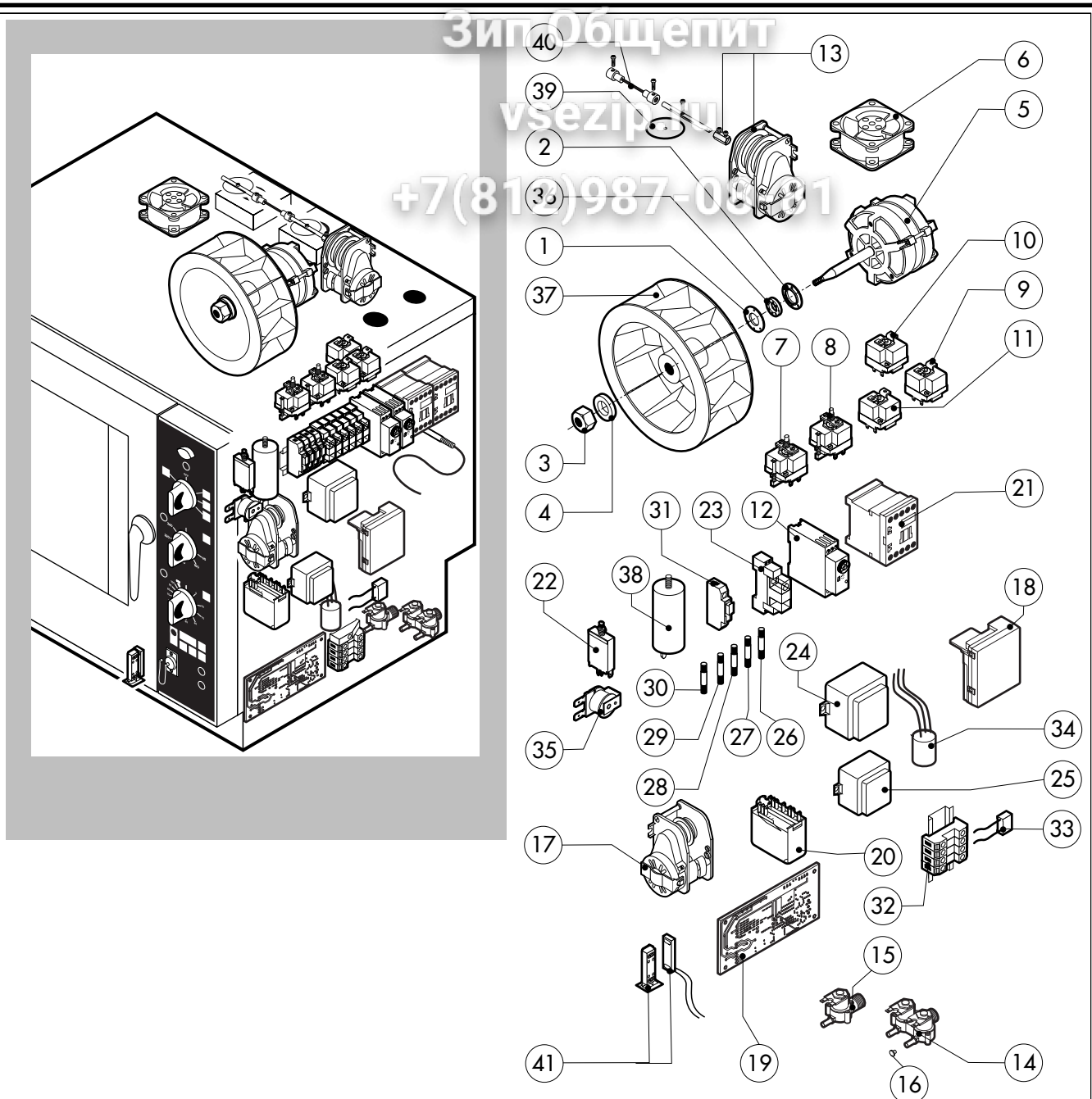
vsezip.ru

+7(812)987-08-81



POS.	KODEX	ANZAHL	BESCHREIBUNG
1	R11100160	1	TUER
2	R11200510	1	INNENTUERE
3	R11100130	1	INNERES TÜRGLAS
4	R11200520	1	ABLAUF TÜRTROPFWANNE
5	R58001760	2	SCHARNIER F. INNENSCHIEBE
6	R58001770	2	SCHARNIERBOLZEN F. INNENSCHIEBE
7	R58001780	2	VERSCHLUSSSATZ F. INNENSCHIEBE
8	R11401340	1	OBERES "C" PROFIL
9	R11401360	1	UNTERES "C" PROFIL
10	R11200550	1	UNTERES SCHARNIER
11	R11200560	1	OBERES SCHARNIER
12	R58002150	1	OBERES SCHARNIERSTIFT
13	R58004050	1	MUTTER F. OBERES SCHARNIERSTIFT
14	R10401710	1	UNTERLEGSCHIEBE F. OBERES SCHARNIER
15	R70050100	6	SILIKONANSCHLAG F. INNENSCHIEBE
16	R70044150	1	HARTGLASSDICHUNG
17	R66110310	1	VERDRAHTUNG TURBELEUCHTUNG
18	R11401440	1	LAMPENKALOTTE
19	R71500150	1	LAMPLINGLAS

POS.	KODEX	ANZAHL	BESCHREIBUNG
20	R70044200	1	LAMPLINGLAS
21	R11401450	1	FLANSCH FLAMPENVERGLASUNG
22	R65270020	1	LAMPE 20W 12V G4
23	R65270450	1	LAMPENHALTERUNG
24	R65260750	1	LICHTKONTSCHALTER
25	R66110300	1	VERDRAHTUNG LICHTKONTAKT
26	R11100300	1	TUERGRIF KOMPLETT
27	R69010260	1	SCHLIESSNASE 1 STUFE
28	R69010270	1	SCHLIESSNASE 2 STUFE
29	R69010250	1	VERSCHLUSSSATZ
30	R69010630	1	INNER ABDECKUNG F. VERSCHLUSS



POS.	KODEX	ANZAHL	BESCHREIBUNG
1	R58003860	1	FLANSCH F. MOTORDICHTUNG
2	R58003870	1	GEGENFLANSCH F. MOTORDICHTUNG
3	R58004020	1	VENTILATORMUTTER M10 SX
4	R61400052	1	UNTERLEGSCHIBE Ø 21/10.5
5	*R65040421	1	MOTOR KW 025 2P 220-240V
6	R65060050	1	ABKÜLUNGSMOTOR Ø 120
7	R65070350	1	SICHERHEITS-THERMOSTAT
8	R65070081	1	SICHERHEITS-THERMOSTAT BOILER
9	R65070100	1	THERMOSTAT 55°C
10	R65070165	1	THERMOSTAT 65°C
11	R65070240	1	THERMOSTAT 70°C
12	R65090450	2	ZEITSCHALTUHR
13	R65090240	1	ABLAUFSTELLMOTOR
14	R65110210	1	MAGNETVENTIL 220V 50HZ MIT DRUCKMINDERER
15	R65110200	1	MAGNETVENTIL 220V 50HZ
16	R65110510	1	DURCHFLOSSMONDERER 15L/STD.
17	R65090190	1	POLWENDER 8'
18	R63060120	1	ZUENDBOX
19	R63130020	1	PLATINE GEBLASEREGLUNG F. GASBRENNER
20	R65120010	1	NIVEAUREGLER
21	*R65140380	2	SCHUETZ 3RT1016-1AP02 240V

POS.	KODEX	ANZAHL	BESCHREIBUNG
22	*R65160310	1	MOTORSCHUTZSCHALTER T12-21 1S-2.5A
23	R65170050	6	RELAIS 4052 240V AC 10A
24	R65180770	1	TRANSFORMATOR 50VA
25	R65180420	1	TRANSFORMATOR 20VA
26	R65200200	1	SCHMELZSICHERUNG 2A
27	R65200120	1	SCHMELZSICHERUNG 1A
28	R65200040	1	SCHMELZSICHERUNG 0.500A (T)
29	R65200080	1	SCHMELZSICHERUNG 0.125A (T)
30	R65200140	1	SCHMELZSICHERUNG 0.1A
31	R65210020	5	SICHERUNGSHALTER
32	R65220220	1	KLEMMLEISTE
33	*R65280130	1	STOERSCHUTZFILTER
34	*R65280210	1	STOERSCHUTZFILTER
35	R65330010	1	SUMMER
36	R70020040	1	MOTORDICHTUNG
37	*R75400400	1	LUEFERRAD Ø 220x78/12 50HZ P.D.
38	*R65190180	1	KONDENSATOR 10 µF
39	R11402840	2	KLAPPE F. ABGASREGLUNG
40	R61660000	1	KARDANKUPLUNG
41	R65265100	1	TUERSCHALTER

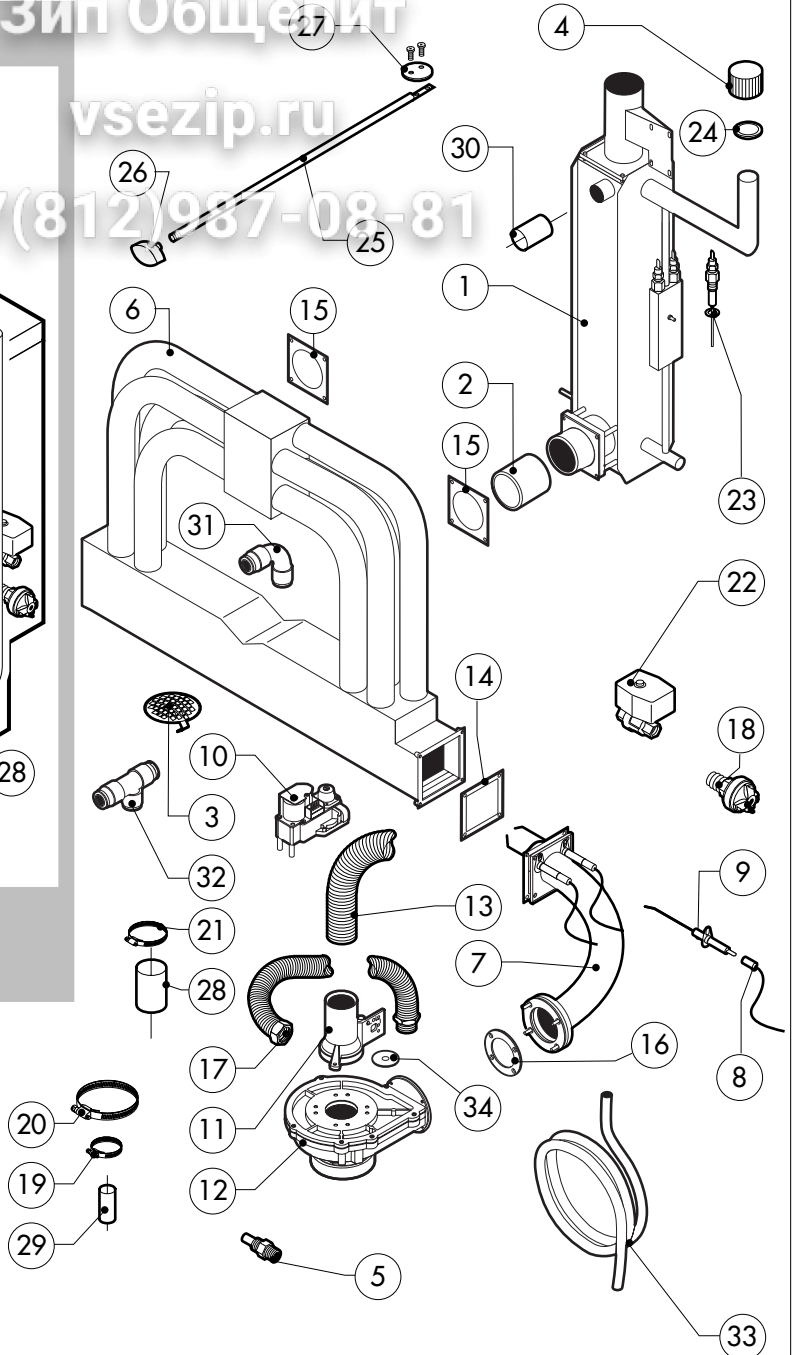
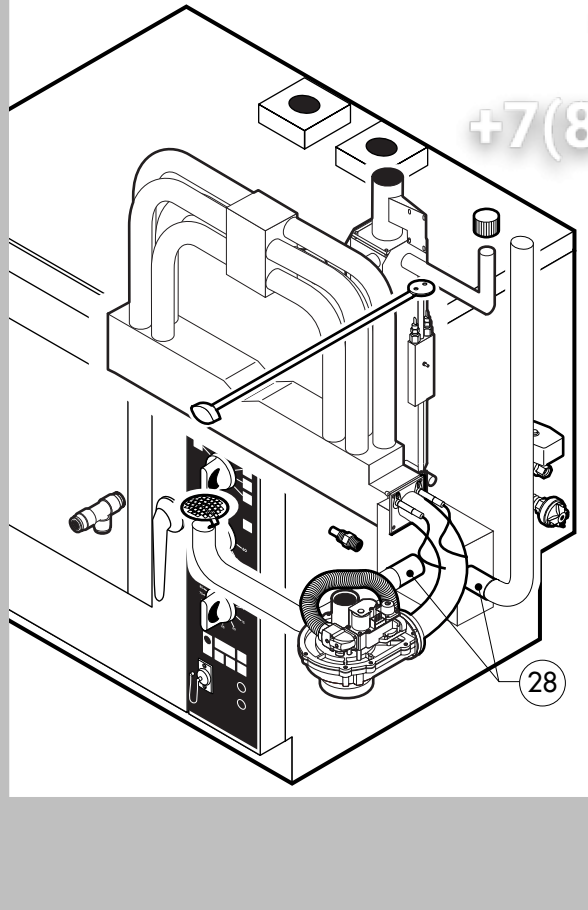
*DIESES BAUTEIL WIRD VERAENDERT BEI ANDEREN SPANNUNGEN ALS DIE STANDARDAUSFUEHRUNG (AC 230V 50HZ)

Зип Общедит

vsezip.ru

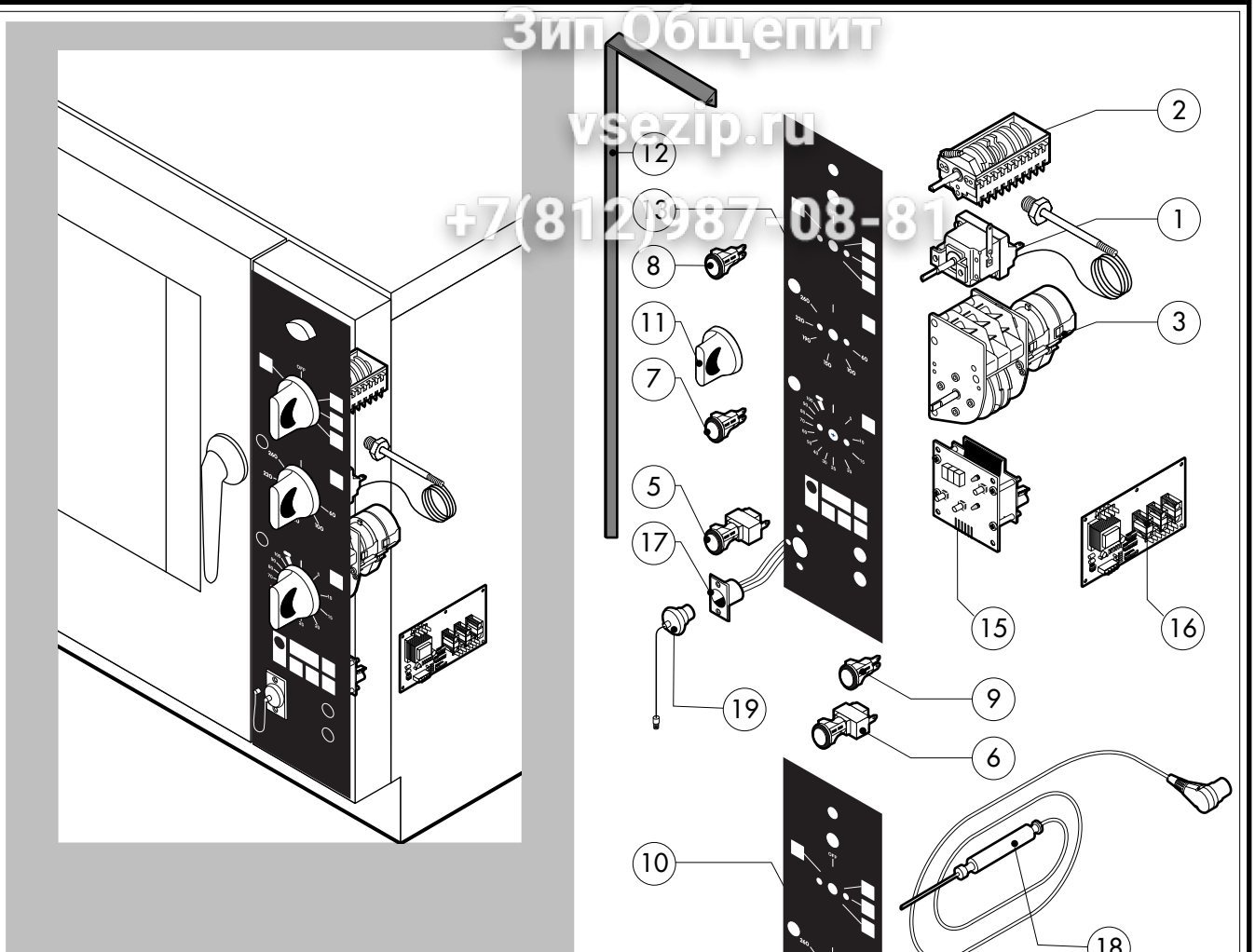
+7(812)987-08-81

01.6.40.159.027.4 031.202 DONADINI srl



POS.	KODEX	ANZAHL	BESCHREIBUNG
1	R11100350	1	DAMPFERZEUGER KOMPLETT
2	R70080000	1	CERANBUCHSE
3	R10201700	1	ABFLUSSFILTER
4	R58005680	1	SCHRAUBVERSCHLUSS 1"1/4 F
5	R58006130	2	DUESE F. WRASENNIEDERSCHLAGSEINR. Ø 1
6	R11201151	1	WÄRMETAUSCHER KOMPLETT MIT ZUBEHÖR
7	R11201260	1	BRENNER KOMPLETT
8	R66605700	2	ZUENDKABEL/FLAMMENUEBERWACHUNGSKABEL
9	R63050070	2	ZUENDKERZE
10	R63020170	1	GAS VENTIL
11	R63120020	1	VENTURIROHR
12	R63130010	1	GEBLASEF.GASBRENNER
13	R77700046	1	LUFTANSAUGRUHR D.50
14	R63140000	2	DICHTUNG BRENNER/WARMETAUSCHER
15	R63140010	4	DICHTUNG WARMETAUSCHER/BOILER
16	R63140050	1	DICHTUNG GEBLASE/GASBRENNER
17	R62180082	1	FLEXROHR GASZULAUF
18	R63070010	1	DRUCKSCHALTER PG 901.61
19	R61630011	2	VERZINKTE SCHELLEN 12-22/9

POS.	KODEX	ANZAHL	BESCHREIBUNG
20	R61630071	2	VERZINKTE SCHELLEN 110-130/9
21	R61630031	6	VERZINKTE SCHELLEN 40-60/9
22	R65110560	1	BOILERABLAUFVENTIL
23	R65320010	2	WASSERSSTANDSFUEHLER
24	R70050040	1	DICHTUNG DES BOILERSTUTZENS
25	R58003740	1	SCHIEBERACHSE
26	R69010410	1	DREHKNOFF F.SCHWADENABZUG
27	R04403460	1	ENTFEUCHTUNGSSCHIEBER Ø 46
28	R70060040	2	MUFFE Ø 50
29	R70060080	1	MUFFE Ø 13
30	R70060030	1	MUFFE Ø 40
31	R62090478	7	MITTELVERBINDUNGSSTUCK D.10 - WINKEL
32	R62090468	1	MITTELVERBINDUNGSSTUCK D.10 "T"- FORMIG
33	R70070050	1	WASSERFLEXROHRLEITUNG PE D.10MMX7(3MT)
34	R58004180	1	BLENDE



POS.	KODEX	ANZAHL	BESCHREIBUNG
1	R65070360	1	GARRAUMTHERMOSTAT 50/270°C
2	R65080020	1	HAUPTSCHALTER
3	R65090200	1	PROGRAMMZEITSCHALUHR
4	R65260600	1	HAUPTSCHALTER
5	R65260610	1	BESCHWADUNGSDRUCKTASTE
6	R65260620	1	WIEDERHERSTELLUNG-STOSS-TASTE
7	R65270150	2	ORANGENE KONTROLLAMPE
8	R65270160	1	GRUENE KONTROLLAMPE
9	R65270170	1	ROT KONTROLLAMPE
10	R67012950	1	BEDIENUNGSFOLIE LAINOX
11	R69030150	3	DREHKNOPF
12	R70044250	1	DICHTUNG DER BEDIENUNGSBLENDE
13	R67012960	1	BEDIENUNGSFOLIE LAINOX
14	R86020420	1	TASCHE F. KERNTEMPORATURFUEHLER
15	R65300540	1	TASTATURPLATINE
16	R65300490	1	HAUPTPLATINE
17	R65320920	1	STECKDOSE F. KERNTEMPORATURFUEHLER
18	R65320900	1	KERNTEMPORATURFUEHLER
19	R65321020	1	ABDECKUNG F. STECKDOSE

POS.	KODEX	ANZAHL	BESCHREIBUNG