

# Зип Общежит

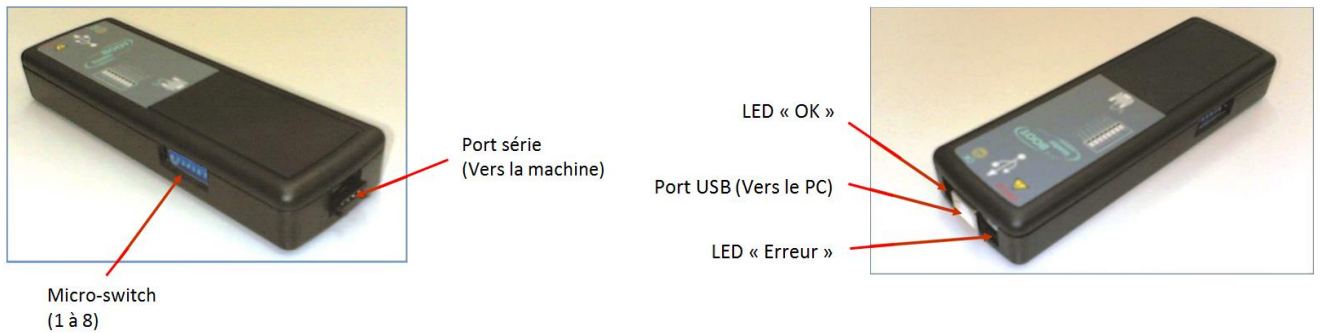
**Kit de programmation bootloader GEV 403793**  
(Pour la programmation de la platine GEV 403641)

+7(812)987-08-81

## Contenu :



## Bootloader :



## Programmation de la platine :

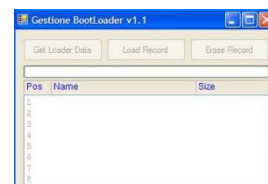
La platine de commande GEV 403641 doit être programmée en fonction de la machine de destination, à l'aide d'un outil de chargeur appelé « bootloader ».

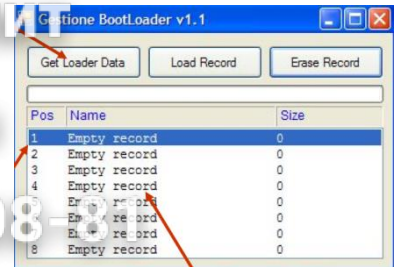
Il est préalablement nécessaire de charger les différents programmes de machines dans le bootloader à l'aide du logiciel de programmation présent sur la clé USB fournie, à partir d'un PC.

1. Installer le logiciel de programmation sur votre PC.

2. Connecter le bootloader au PC via le port USB.

3. Lancer le logiciel de programmation.





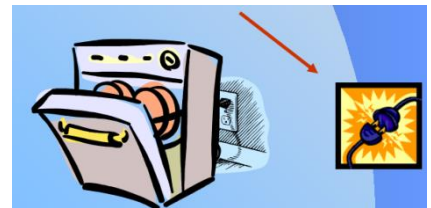
4. Installer à l'emplacement souhaité (de 1 à 8) le ou les programmes nécessaires pour vos machines, en utilisant le bouton « Get Loader Data ».

5. Déconnecter le bootloader du PC.

6. Sélectionner le programme à transférer sur la machine en positionnant le micro-switch correspondant sur « on ».

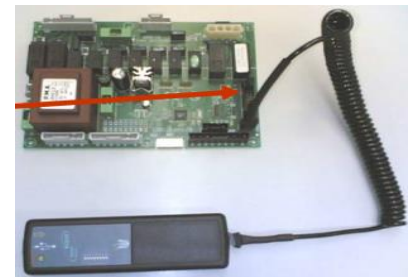


7. Débrancher la machine à reprogrammer.



8. Installer la nouvelle platine GEV 403641 sur la machine de destination.

9. Connecter le bootloader à la nouvelle platine GEV 403641 avec le câble série.



10. Redémarrer la machine.  
Le programme se transfère du bootloader à la platine.  
Le bootloader clignote en vert durant le transfert.  
En fin de transfert, la LED doit rester allumée en vert.  
Le transfert est terminé.



11. Débrancher la machine.

12. Déconnecter le bootloader.

**NB : Si le bootloader reste allumé en rouge, recommencer les étapes 2 à 10.**

# Зип Общепит

## “Menu Installation” Carte 215034

Après le remplacement ou la mise à jour de la carte moyennant le chargeur d'amorçage (bootloader), le **menu Installation** apparaîtra alors. Le bouton **1(ON/OFF)** permet de faire défiler les options et de les activer ou de les modifier avec les boutons **2** et **3** (sélection cycle et **START**). Voici la liste des options possibles qui peuvent être visualisées :

CS	Saisir la “ <b>référence logiciel</b> ” inscrite sur le panneau des composants électriques du lave-vaisselle
So	Activation de l'adoucisseur automatique intégré (*option)
dP	Activation de la pompe de vidange (*option)
PH	Activation de la fonction de chauffage rapide (cette fonction doit être activée <b>seulement</b> après avoir effectué le premier remplissage)

Pour quitter le menu, appuyer sur le bouton **1(ON/OFF)** et garder le doigt dessus pendant 5 secondes.

Il est possible d'accéder à nouveau au **menu Installation** en appuyant simultanément sur les boutons **2** et **3** (sélection cycle et **START**) pendant 5 secondes et en introduisant la clé **CH 35** (boutons **2** et **3** pour modifier le paramètre et bouton **1** pour confirmer).