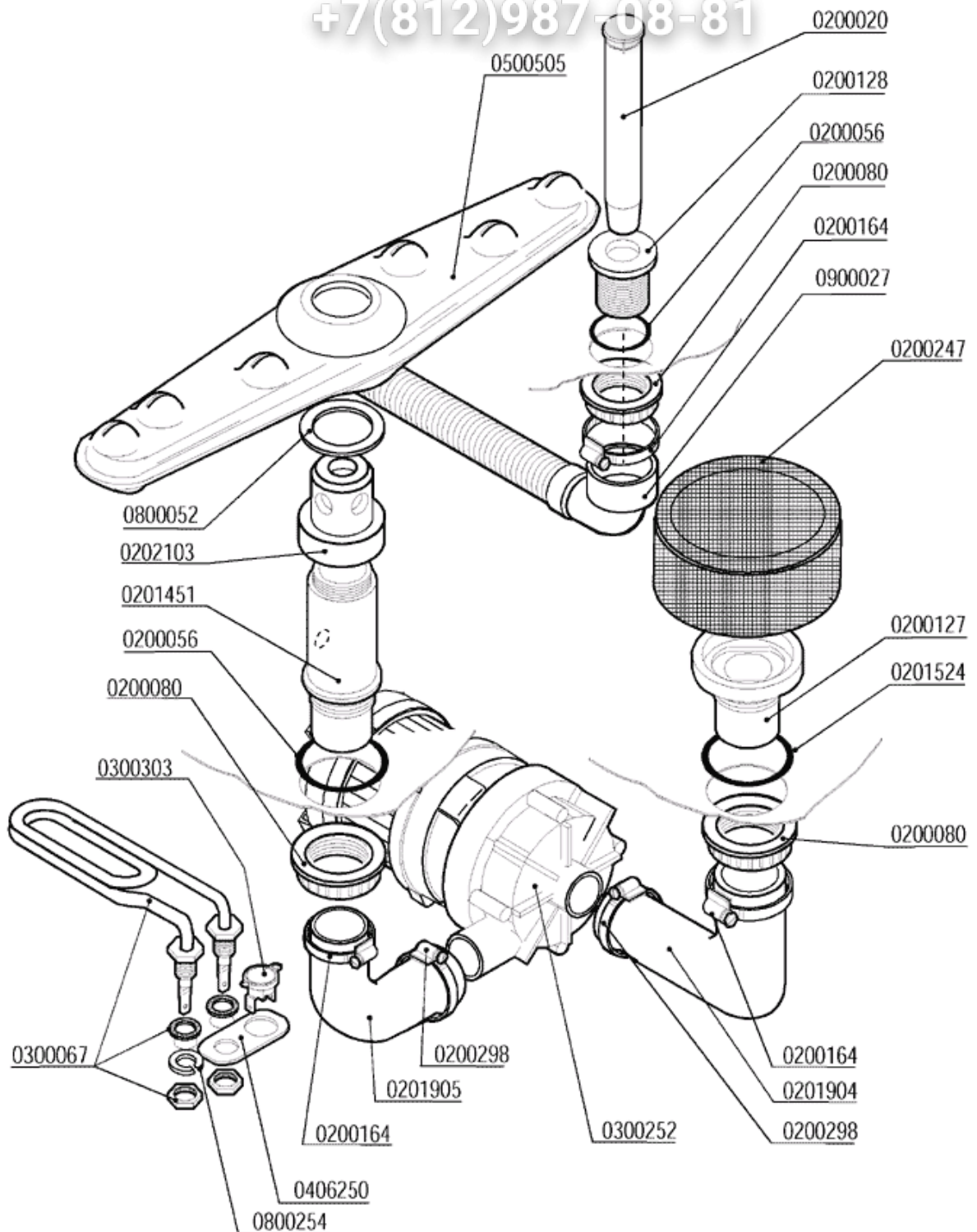


+7(812)987-08-81

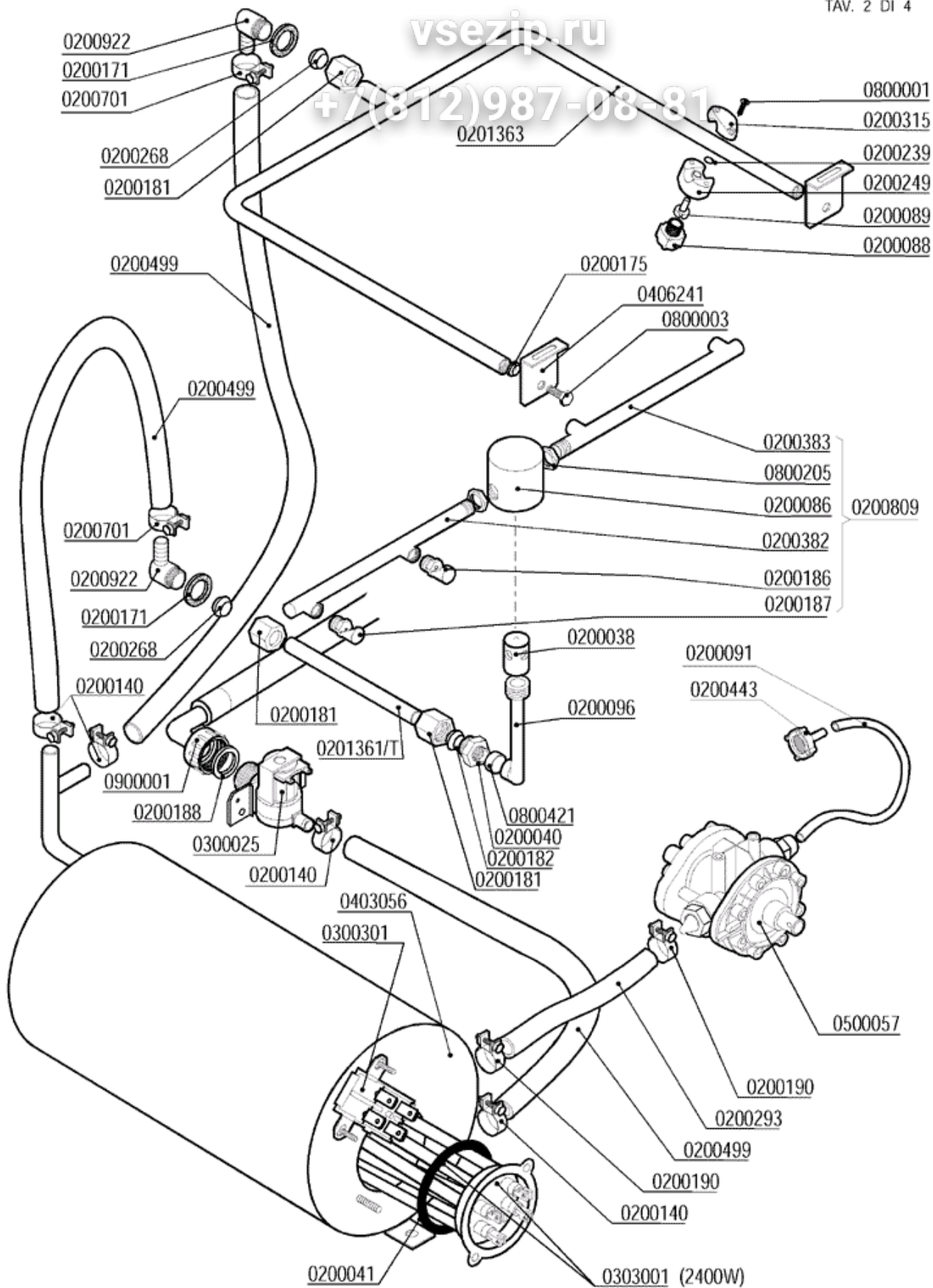
- 1 - WASCHROHR
- 2 - NACHSPÜLROHR
- 3 - SCHALT-TAFEL
- 4 - KARROSSERIE

vsezip.ru

+7(812)987-08-81



| CODE | BEZEICHNUNG |
|---------|---|
| 0200020 | ÜBERLAUFROHR |
| 0200056 | DICHTUNG OR 14 ABFLAUFWANNE 1 1/4 |
| 0200080 | MUTTER 1 1/4 2190 |
| 0200127 | FILTERFLANSCH 033 RIF.6 |
| 0200128 | STÖPSEL RIF.26 |
| 0200164 | SCHELLE |
| 0200247 | FILTER D.100 |
| 0200298 | SCHELLE |
| 0201451 | WASCHSÄULE AUS NYLON 1 1/4 D.15,5 616 |
| 0201524 | GUMMIDICHTUNG |
| 0201904 | SCHLAUCH LB 38X70+29X120 686-88 |
| 0201905 | SCHLAUCH LB 38X80+29X40 2471-95 |
| 0202103 | HALTERUNG FÜR WASCHARM |
| 0300067 | TANKHEIZUNG 2000W |
| 0300252 | ELEKTROPUMPE 0,1PS 2112-ZF115 |
| 0300303 | EINPOLIGER FIXER THERMOSTAT |
| 0500505 | WASCHARM 380/6L NSF |
| 0800052 | TEFLONDICHTRING 57X42X2 4471 |
| 0900027 | ABFLUßSCHLAUCH D.25 L.1,5 LB KNIEFÖRMIG |

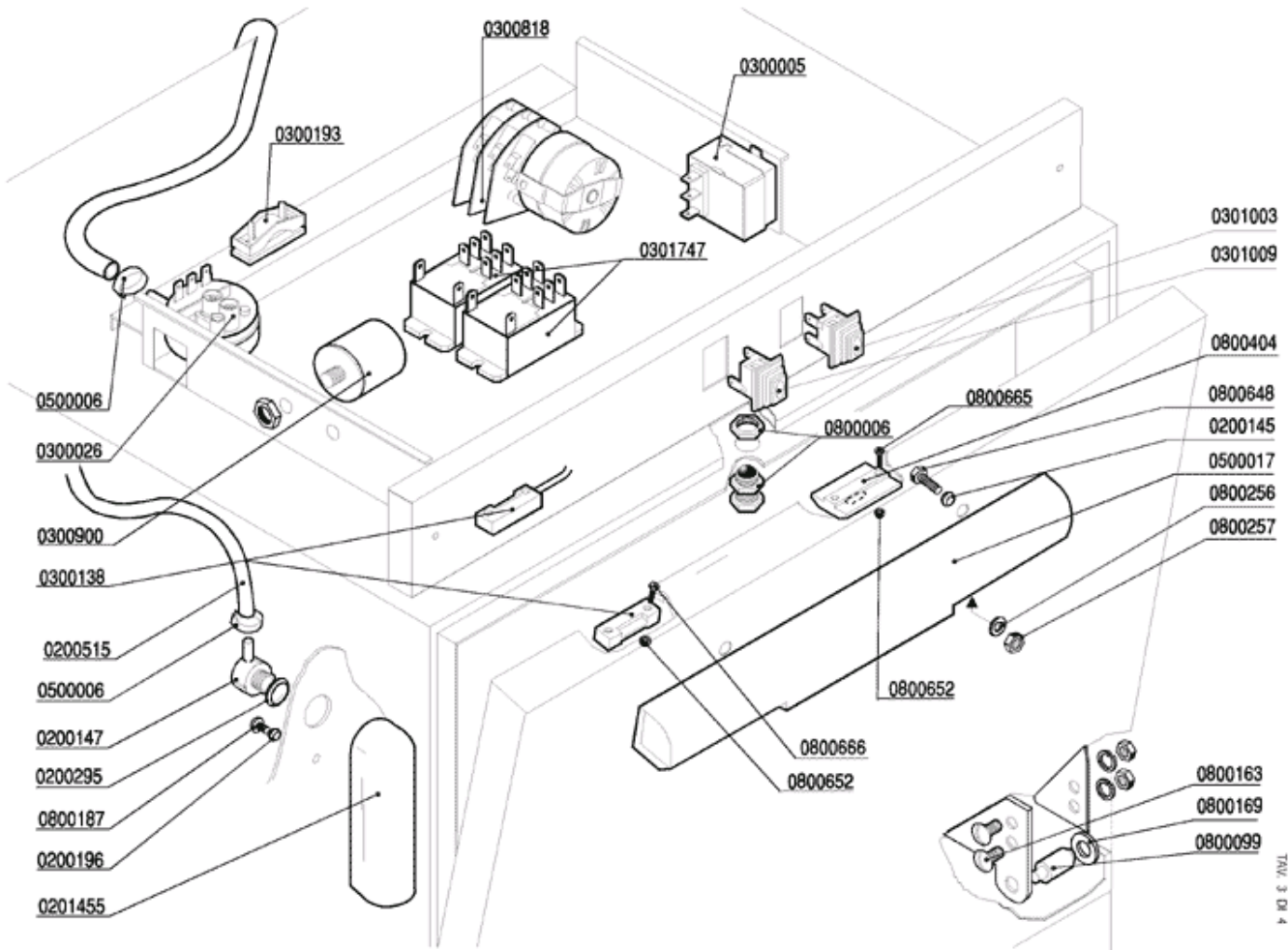


| CODE | BEZEICHNUNG |
|---------|--|
| 0200038 | STIFT FÜR NACHSPÜLUNG AUS CNS 1205 |
| 0200040 | SPÜLNIPPEL AUS CNS 3.3-1/4" |
| 0200041 | OR HEIZUNG FÜR BOILER 6225 |
| 0200086 | HALTERUNG FÜR NACHSPÜLARM 1206 |
| 0200088 | NACHSPÜLDÜSE |
| 0200089 | DIFFUSOR FÜR SPÜLDÜSE |
| 0200091 | KRISTALLSCHLAUCH AUS PP 4X6 |
| 0200096 | SPÜLARMSAMMLER 793 |
| 0200140 | SCHELLE 17X19 |
| 0200171 | GLATTE DICHTUNG 27X17X2 |
| 0200175 | DICHTUNG AUS NYLTITE M6 |
| 0200181 | ZWEIKEGELIGE MUTTER AUS CNS 3/8"X12 |
| 0200182 | ZWEIKEGELIGE MUTTER AUS MESSING 3/8"X12 |
| 0200186 | NACHSPÜLDÜSE 1/8" LOCH 0,9MM |
| 0200187 | NACHSPÜLDÜSE 1/8" LOCH 1,8MM |
| 0200188 | DICHTUNG AUS GUMMI 25X16X2 |
| 0200190 | GLATTER RING ZUR SCHLAUCHFESTUNG |
| 0200239 | OR 2031 HALTERUNG FÜR NACHSPÜLDÜSE |
| 0200249 | HALTERUNG FÜR NACHSPÜLDÜSE |
| 0200268 | ZWEIKEGELIGE MUTTER |
| 0200293 | GUMMISCHLAUCH 8X15 KLARSPÜLDOSIERGERÄT |
| 0200315 | BOLZEN FÜR NACHSPÜLDÜSE |
| 0200382 | LINKER NACHSPÜLARM TYP A |
| 0200383 | RECHTER NACHSPÜLARM B TYP |
| 0200443 | FILTER FÜR NACHSPÜLMITTEL |
| 0200499 | GUMMISCHLAUCH 12X19,5 FOOD QUALITY |
| 0200701 | SCHELLE |
| 0200922 | ANSCHLUß AUS MESSING 3/8X15 |
| 0300025 | MAGNETVENTIL 1 ANSCHLUß 329069 |
| 0300301 | ZWEIPOLIGER SICHERHEITSTHERMOSTAT |
| 0303001 | HEIZUNG 2400W/2 FLANSCH AUS CNS |
| 0403056 | BOILER |
| 0500057 | KLARSPÜLMITTELDOSIERGERÄT SEKO |
| 0800001 | SCHRAUBE AUS CNS ATFTCTCR 3,9X15-H.F.ND. |
| 0800003 | SCHRAUBE |
| 0800205 | MUTTER AUS CNS M12X1 E16S5 |
| 0800421 | GESTELLENTFERNUNGSSTÜCK |
| 0900001 | GUMMISCHLAUCH FÜR BELADUNG 90°C VDE |

Зип Общепит

vsezip.ru

+7(812)987-08-81



rier

QUADRO ELETTRICO - TABLEAU ELECTRIQUE
CONTROL BOX - SCHALT-TAFEL

MOD.
DSP1

TAV. 3 B

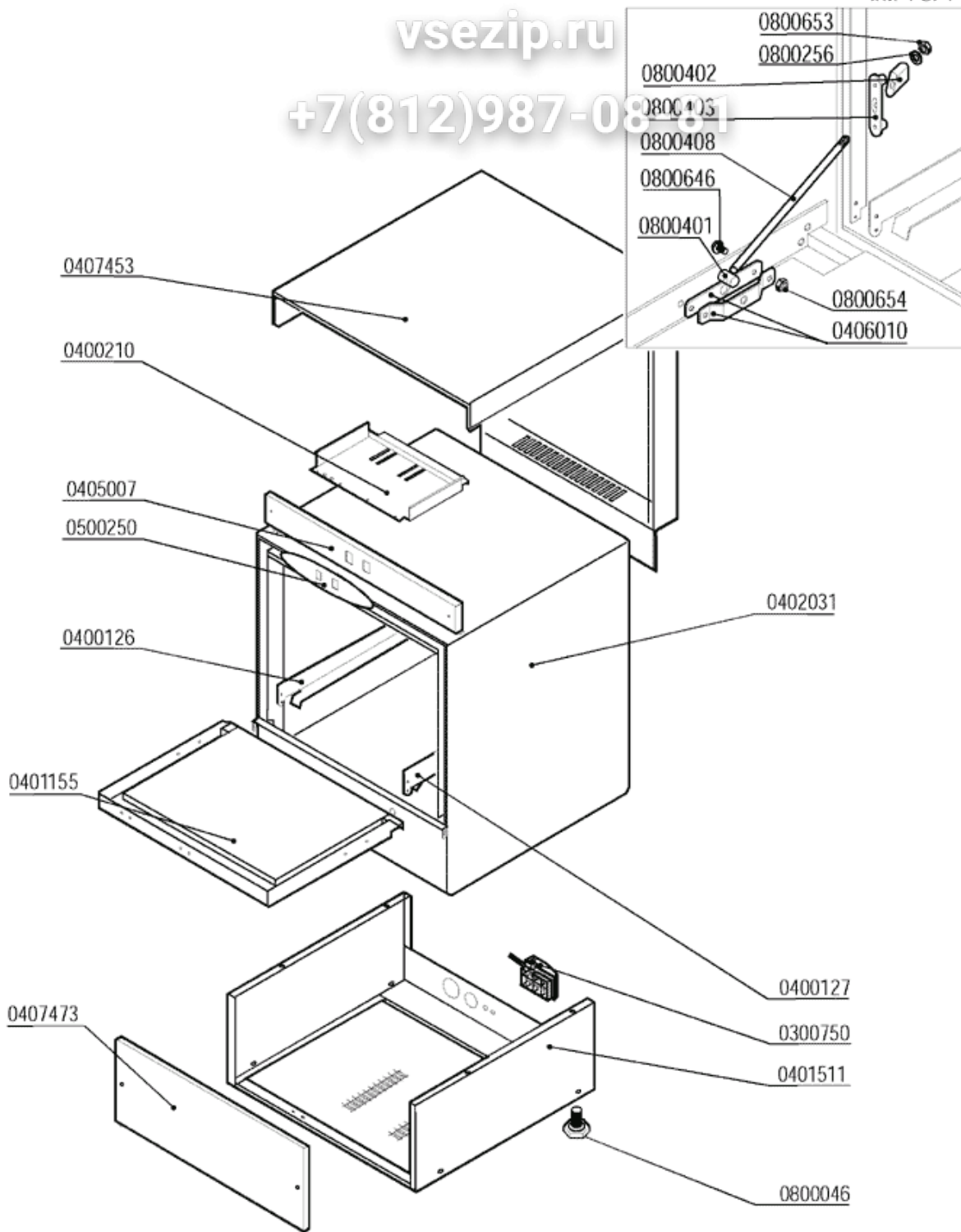
ED. 04/2003
TAV. 3 DI 4

| CODE | BEZEICHNUNG |
|---------|---|
| 0200145 | DICHTUNG AUS NYLTITE M5 |
| 0200147 | LUFTFALLEANSCHLUß M12X4 90° 1821-94 |
| 0200196 | DICHTUNG AUS NYLTITE M3 |
| 0200295 | DICHTUNG AUS NYLTITE M12 |
| 0200515 | SCLAUCH FÜR DRUCKWÄCHTER 4,2X10,4 |
| 0201455 | VORDERLUFTFALLE |
| 0300005 | THERMOSTAT 30-90°C 1NONC |
| 0300026 | PRESSOSTAT |
| 0300138 | MAGNETSCHALTER A81 1NO |
| 0300193 | KABELSCHELLE PA 268 + SCHRAUBE 3,5X25 |
| 0300818 | PROGRAMMSCHALTER |
| 0300900 | STÖRFILTER 411135001 |
| 0301003 | GRÜNER LEUCHTENDER ZWEIPOLIGER SCHALTER |
| 0301009 | ORANGER LEUCHTENDER EINPOLIGER SCHALTER |
| 0301747 | RELAIS |
| 0500006 | BUNDSCHELLE SNP2/CLIC 11,5-13,5 |
| 0500017 | TÜRHANDGRIFF 180M6AVP |
| 0800006 | TÜRVERSCHLUß MIT VERSCHRAUBUNG |
| 0800099 | TÜRZAPFEN 1866-94 |
| 0800163 | SCHRAUBE AUS CNS POELIER M6X10 |
| 0800169 | TÜRBOLZENBUCHSE |
| 0800187 | SCHRAUBE AUS CNS |
| 0800256 | GLATTER RING AUS CNS |
| 0800257 | MUTTER |
| 0800404 | TÜRVERSCHLUß AUS KUNSTSTOFF |
| 0800648 | SCHRAUBE |
| 0800652 | SELBSTSPERRENDE MUTTER AUS CNS M3 |
| 0800665 | SCHRAUBE AUS CNS |
| 0800666 | SCHRAUBE |

Зип-Щепит

vsezip.ru

+7(812)987-08991



| CODE | BEZEICHNUNG |
|---------|--------------------------------------|
| 0300750 | AUÄENKABELSCHEITEL FA224-C/FA224L-N4 |
| 0401155 | TÜR DSP1 |
| 0406010 | PRATZE FÜR TÜRZUGSTANGE F/LB |
| 0407473 | VORDERWAND |
| 0800046 | FUß M10 |
| 0800256 | GLATTER RING AUS CNS |
| 0800401 | ZAPFEN FÜR TÜRBOLZEN |
| 0800402 | KUNSTSTOFFANSCHLAG FÜR TÜR |
| 0800403 | PLÄTTCHEN FÜR TÜRGLEITEN |
| 0800408 | KURZE ZUGSTANGE GS4/P700 2243/95 |
| 0800646 | SCHRAUBE |
| 0800653 | SELBSTSPERRENDE MUTTER AUS CNS M5 |
| 0800654 | MUTTER |