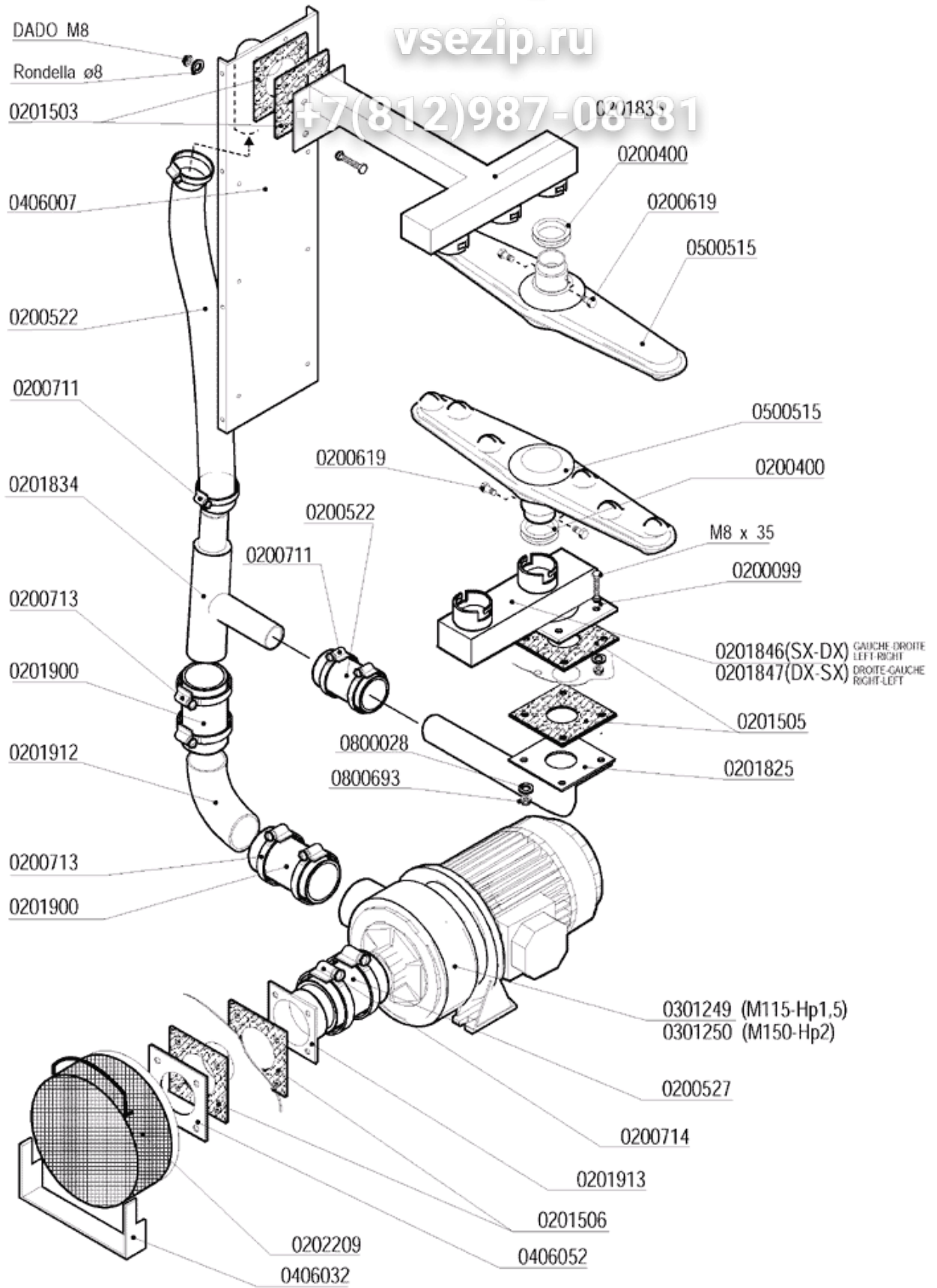
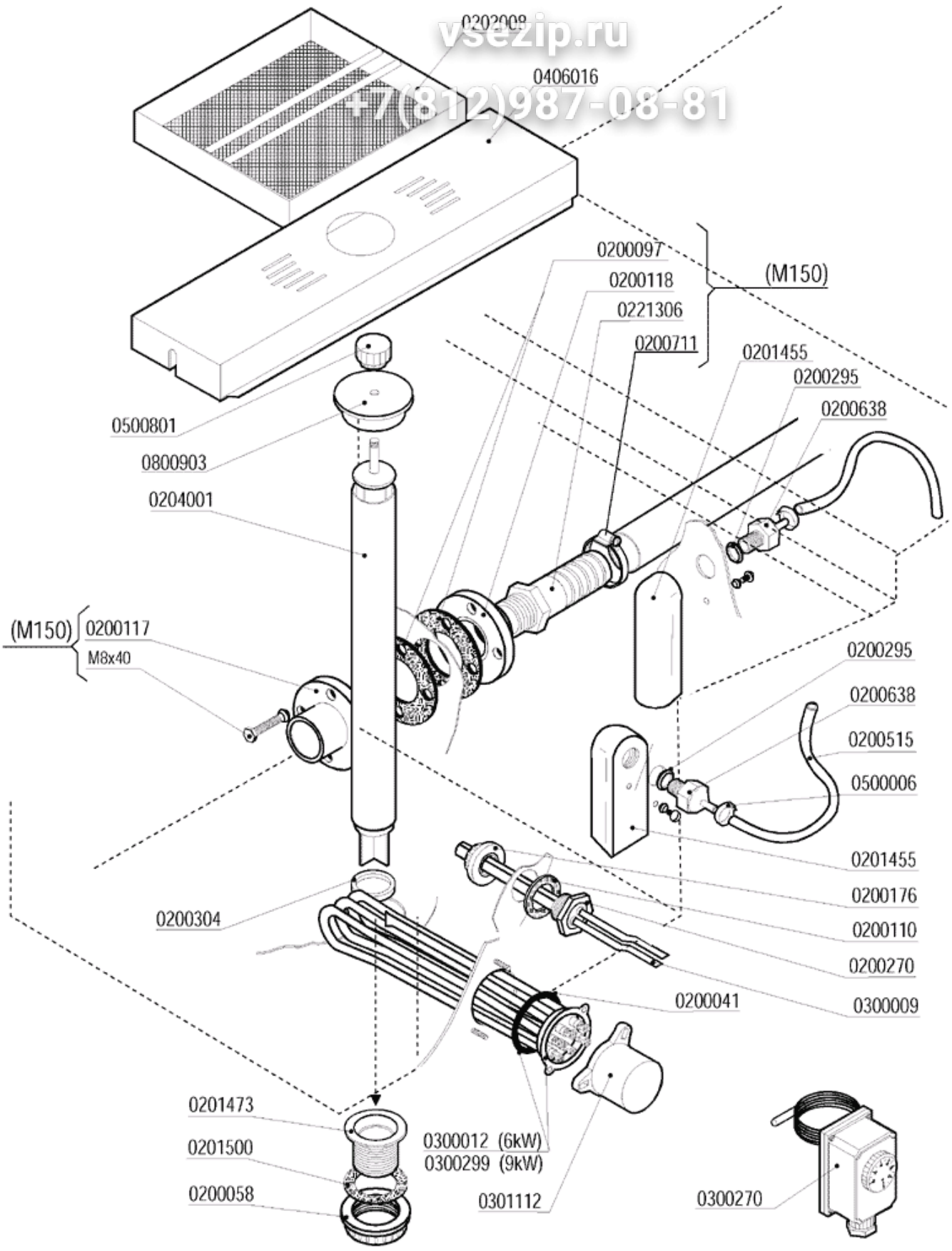


+7(812)987-08-81

- 1 - WASCHROHR
- 2 - WASCHTANKROHR
- 3 - NACHSPÜLROHR
- 4 - EXZENTER
- 5 - EXZENTER
- 6 - VORWASCHROR
- 7 - VORWASCHTANKROR
- 8 - VORWASCHTANK KORBFÜRUNG
- 9 - ELEKTRO SCHALTAFEL
- 10 - ELEKTRO SCHALTAFEL
- 11 - KARROSSERIE
- 12 - KARROSSERIE
- 13 - KARROSSERIE
- 14 - GEWICHTTÜR
- 15 - RUTSCHKUPPLUNG



| CODE    | BEZEICHNUNG                              |
|---------|--|
| 0200099 | DICHTUNG AUS NYLITITE M3                 |
| 0200400 | DICHTUNG AUS SILIKON FÜR ARME MATIC      |
| 0200522 | RADIOR SCHLAUCH D.I.40 METERWEISE        |
| 0200527 | RADIOR SCHLAUCH D.I.60                   |
| 0200619 | KUGELZAPFEN FÜR WASCHARM MATIC 3085      |
| 0200711 | SCHELLE                                  |
| 0200713 | SCHELLE                                  |
| 0200714 | SCHELLE                                  |
| 0201503 | DICHTUNG 100X100XDI.3 F.40 MATIC 3054    |
| 0201505 | DICHTUNG 100X100XDI.3 F.43 LÖCHER 3369   |
| 0201506 | DICHTUNG 100X100XSP.3 F.72 3451          |
| 0201825 | WASCHENSAMMLER                           |
| 0201834 | WASHENSAMMLER                            |
| 0201846 | LEITUNG UNTERE SPÜLUNG LINK-RECHT M115   |
| 0201900 | RADIORSCHLAUCH 60X120 AS.L25 1857-94     |
| 0201912 | SCHLAUCH                                 |
| 0201913 | AUßERFLANSCH AUS CNS FÜR PUMPENANSAUGUNG |
| 0202209 | ABSAUGFILTER MATIC-L                     |
| 0301249 | ELEKTROPUMPE HP 1,5 AUS CNS DWOHS150     |
| 0301250 | ELEKTROPUMPE HP 2 AUS CNS DWO200         |
| 0406032 | FILTERSHALTERUNG                         |
| 0500515 | WASCHARM MATIC 3064                      |
| 0800028 | GLATTE SCHEIBE AUS CNS D.8               |
| 0800693 | MUTTER AUS MESSING                       |

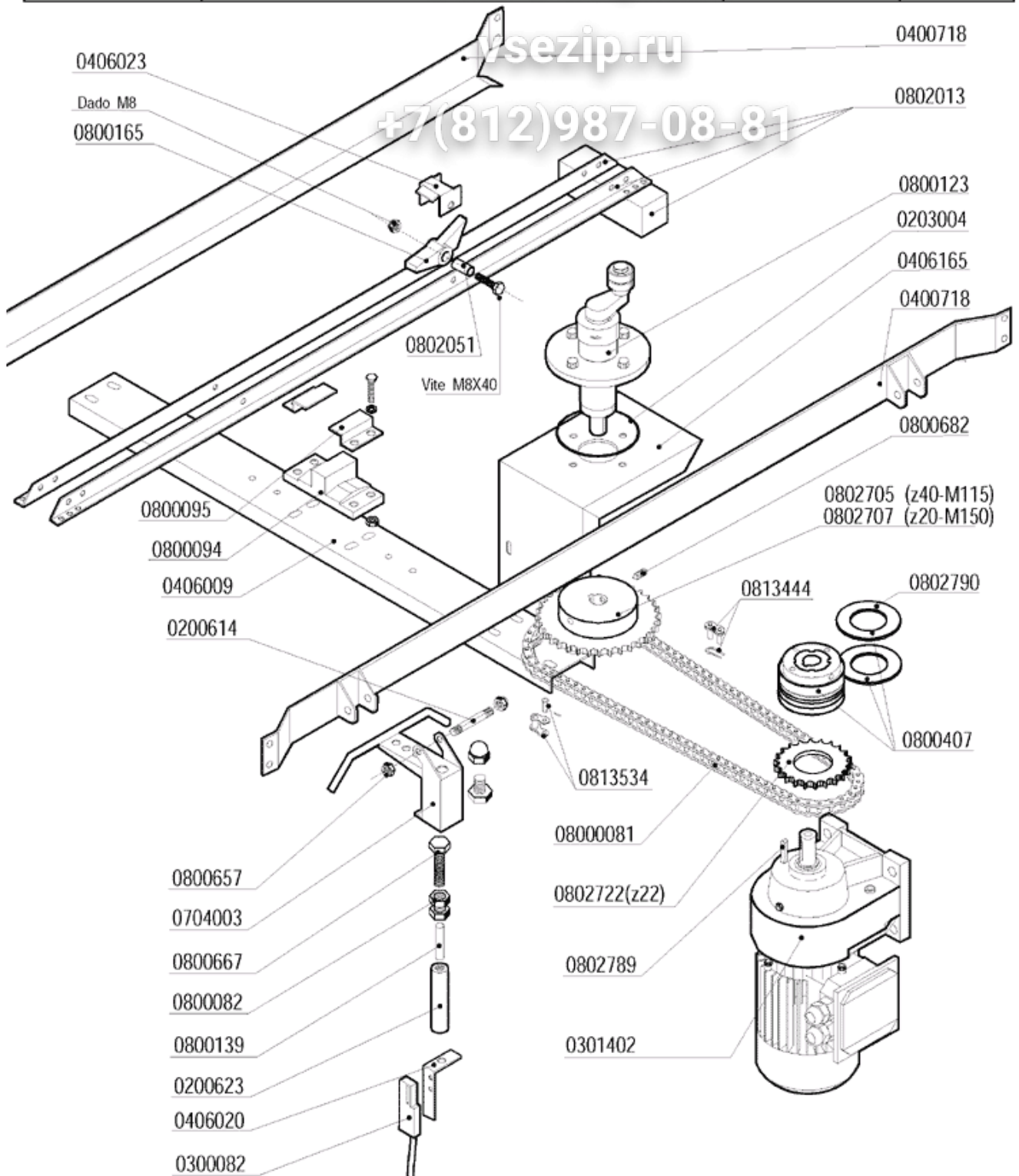


| CODE    | BEZEICHNUNG                              |
|---------|--|
| 0200041 | OR HEIZUNG FÜR BOILER 6225               |
| 0200058 | MUTTER 1"1/2                             |
| 0200097 | DICHTUNG AUS GUMMI 105X45X3 4L BEZUG 167 |
| 0200110 | GLATTE DICHTUNG 31X21X2                  |
| 0200117 | MUFFEFLANSCH D.110                       |
| 0200118 | MUFFEFLANSCH 1"1/4 D.110                 |
| 0200176 | MUTTER 1/2" 2190                         |
| 0200270 | DOPPELMANTEL 1/2" ES25 7X8X120           |
| 0200295 | DICHTUNG AUS NYLTITE M12                 |
| 0200304 | ÜBERLAUFROHRDICHTUNG AUS SILIKON         |
| 0200515 | SCLAUCH FÜR DRUCKWÄCHTER 4,2X10,4        |
| 0200638 | ANSCHLUß FÜR LUFTFALLE D.6 ELLE 4512     |
| 0200711 | SCHELLE                                  |
| 0201455 | VORDERLUFTFALLE                          |
| 0201473 | STÖPSEL                                  |
| 0201500 | DICHTUNG DER ABLAUFWANNE MATIC 10 LA     |
| 0202008 | SIEBSCHUBLADE FÜR VORWASCHUNG 600MM 3162 |
| 0204001 | ÜBERLAUFROHR AUS CNS MATIC 10 3165       |
| 0300009 | KUPPLUNGFEDER RIF.134                    |
| 0300012 | HEIZUNG 6000W/3 FLANSCH AUS CNS          |
| 0300270 | THERMOSTAT LINEAR-MATIC 30-90°C          |
| 0300299 | HEIZUNG 9000W FLANSCH AUS CNS            |
| 0301112 | HEIZUNGDECKE 1 GLIED 3X6MM               |
| 0500006 | BUNDSCHELLE SNP2/CLIC 11,5-13,5          |
| 0500801 | HANDRAD FÜR ÜBERLAUFROHR M8              |
| 0800903 | ÜBERLAUFROHRKAPPE MATIC PP 3924/A        |



(812) 987-08-81

| CODE    | BEZEICHNUNG                              |
|---------|--|
| 0200041 | OR HEIZUNG FÜR BOILER 6225               |
| 0200110 | GLATTE DICHTUNG 31X21X2                  |
| 0200140 | SCHELLE 17X19                            |
| 0200236 | ZWEIKEGELIGE MUTTER ½"X16                |
| 0200259 | DICHTUNG FÜR NACHSPÜLUNG MATIC           |
| 0200303 | OR 2021 NACHSPÜLDÜSEN                    |
| 0200310 | SAMMLERFILTER ETV MATIC-LINEAR           |
| 0200497 | *****VON 0200498 ERSETZT*****            |
| 0200498 | GUMMISCHLAUCH 20 BAR 13X23               |
| 0200499 | GUMMISCHLAUCH 12X19,5 FOOD QUALITY       |
| 0200504 | ISOLIERSCHLAUCH                          |
| 0200621 | HALTERUNG FÜR NACHSPÜLARM MATIC 2880     |
| 0200625 | MUTTER AUS CNS FÜR DÜSENFESTUNG 2611     |
| 0200646 | ANSCHLUß AUS MESSING KLARSPÜLDOSIERGERÄT |
| 0200710 | SCHELLE                                  |
| 0200902 | GERADER STUTZEN AUS MESSING 1/2 MF       |
| 0200903 | OR ANSCHLUß AUS MESSING ½"X16            |
| 0200904 | NIPPEL                                   |
| 0200905 | KNIE AUS MESSING 1/2 MF                  |
| 0200906 | KNIEANSCHLUß AUS MESSING                 |
| 0200907 | T-ANSCHLUß AUS MESSING                   |
| 0200910 | KNIE AUS MESSING 1/2 FF                  |
| 0200911 | KNIE AUS MESSING 3/4 FF                  |
| 0200914 | KRUMMER STUTZEN AUS MESSING 1/2 MF       |
| 0200920 | REDUZIERSTÜCK AUS MESSING 3/4M-1/2F      |
| 0201172 | NACHSPÜLDÜSE AUS CNS LOCH 1,2 2609       |
| 0201823 | SAMMLER                                  |
| 0201844 | NACHSPÜLARM FÜR M115                     |
| 0201845 | NACHSPÜLUNGLEITUNG M115 4642             |
| 0221313 | KNIEANSCHLUß 3/4"MX25 PA                 |
| 0221350 | VERSCHLUß AUS PP ½"                      |
| 0221352 | *****VON 0200935 ERSETZT*****            |
| 0300012 | HEIZUNG 6000W/3 FLANSCH AUS CNS          |
| 0300173 | MAGNETVENTIL                             |
| 0301112 | HEIZUNGDECKE 1 GLIED 3X6MM               |
| 0301151 | DRUCKREGLER ½" DVGW MATIC                |
| 0301152 | DRUCKMESSER DN50 MATIC                   |
| 0403050 | BOILER                                   |
| 0406054 | FLANSCH AUS CNS FÜR HEIZUNGEN            |
| 0500605 | VAKUUMBRECHERVENTIL DVGW GD              |
| 0800655 | VERNICKELTE MUTTER AUS MESSING ½"        |
| 0800675 | SCHRAUBE                                 |
| 0802080 | VERSCHLUß AUS MESSING FÜR KOLLEKTOR 2ETV |
| 0802081 | BEHÄLTER FÜR THERMOMETERKUGEL KOLLEKTOR  |



sezip.ru  
+7(812)987-08-81

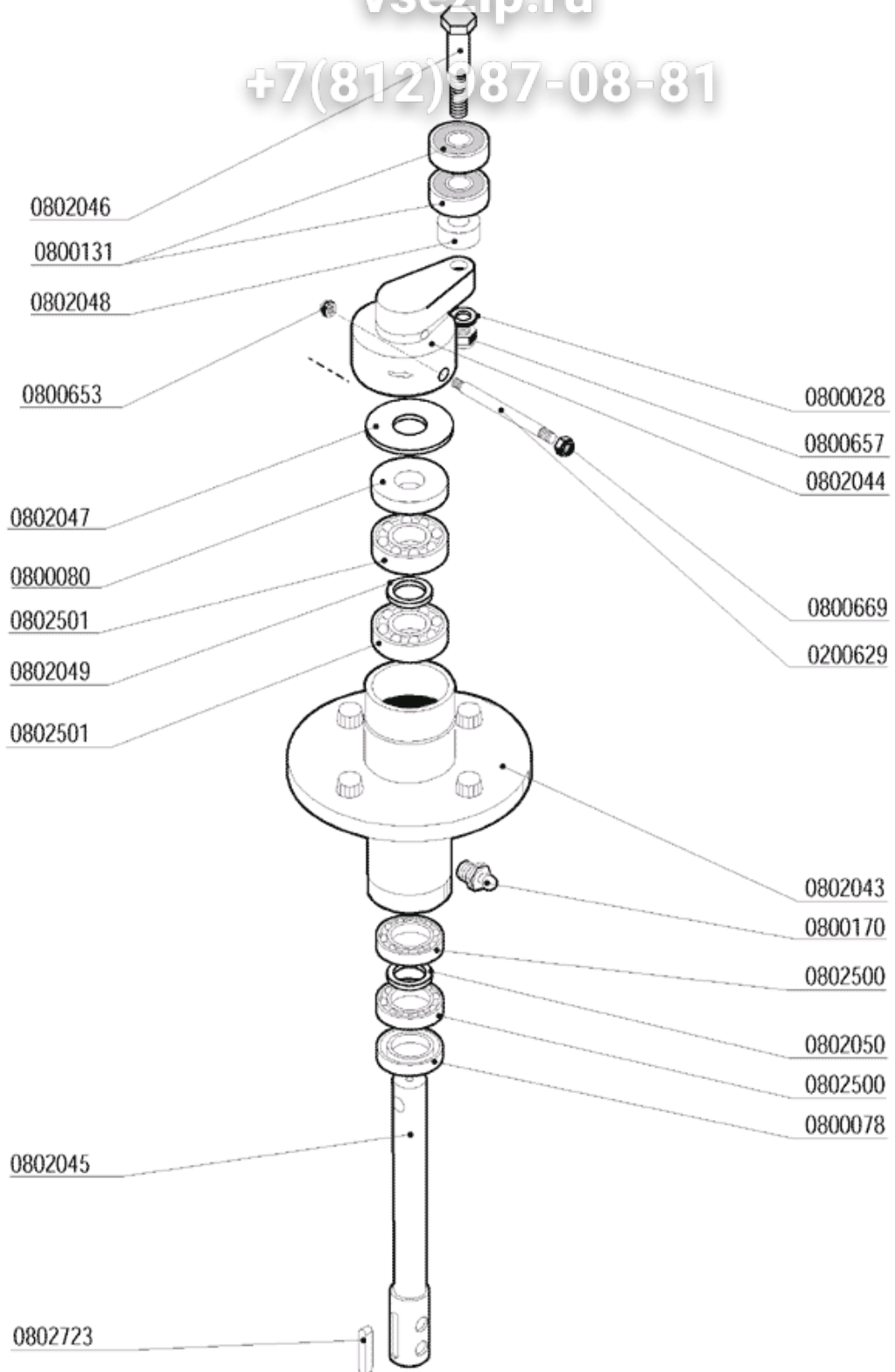


| CODE    | BEZEICHNUNG                              |
|---------|--|
| 0200614 | STIFT FÜR HALTERUNG DES EKONOMIZERS 2947 |
| 0200623 | ÖKONOMMAGNET G. IÄ JSE 2941              |
| 0203004 | OR 4387 SCHLEPPNABE MATIC                |
| 0300082 | MAGNETMIKROSCHALTER                      |
| 0301402 | GETRIEBEMOTOR HP 0,17 1 GESCHWINDIGKEIT  |
| 0406020 | WINKEL FÜR MIKRO-EKONOMISER 3178         |
| 0406023 | SPERRUNG FÜR SPERRNOCKEN V.SCHLEPPSTANGE |
| 0704003 | HEBEL DES EKONOMIZERS AUS CNS            |
| 0800082 | MÜTTER                                   |
| 0800094 | FÜHRUNG FÜR SCHLEPPSTANGE MATIC          |
| 0800095 | SPERRUNG FÜR SCHLEPPSTANGE MATIC         |
| 0800123 | SCHLEPPHALTERUNG MATIC VOLLSTÄNDIG       |
| 0800139 | MAGNETEKONOMIZER MATIC                   |
| 0800165 | SPERRNOCKEN MATIC AUS CNS                |
| 0800407 | RUTSCHKUPPLUNG LC1-MATIC                 |
| 0800657 | MÜTTER                                   |
| 0800667 | SCHRAUBE                                 |
| 0800682 | GEWINDESTIFT AUS CNS M8X16               |
| 0802013 | ZENTRALE FÜHRUNG M115 4654               |
| 0802051 | SPERRNOCKENSTIFT FÜR SCHLEPPSTANGE 3584  |
| 0802705 | RITZEL                                   |
| 0802707 | RITZEL                                   |
| 0802722 | ZAHNRAD 1/2X5/16 Z=22                    |
| 0802789 | KEIL 6X6X30 UNI 6604                     |
| 0802790 | RUTSCHKUPPLUNGSCHEIBE LC1                |
| 0813444 | KETTENVERBINDUNGSGLIED 1/2"              |
| 0813534 | GLIED DER FALSCHEN KETTE 1/2"            |

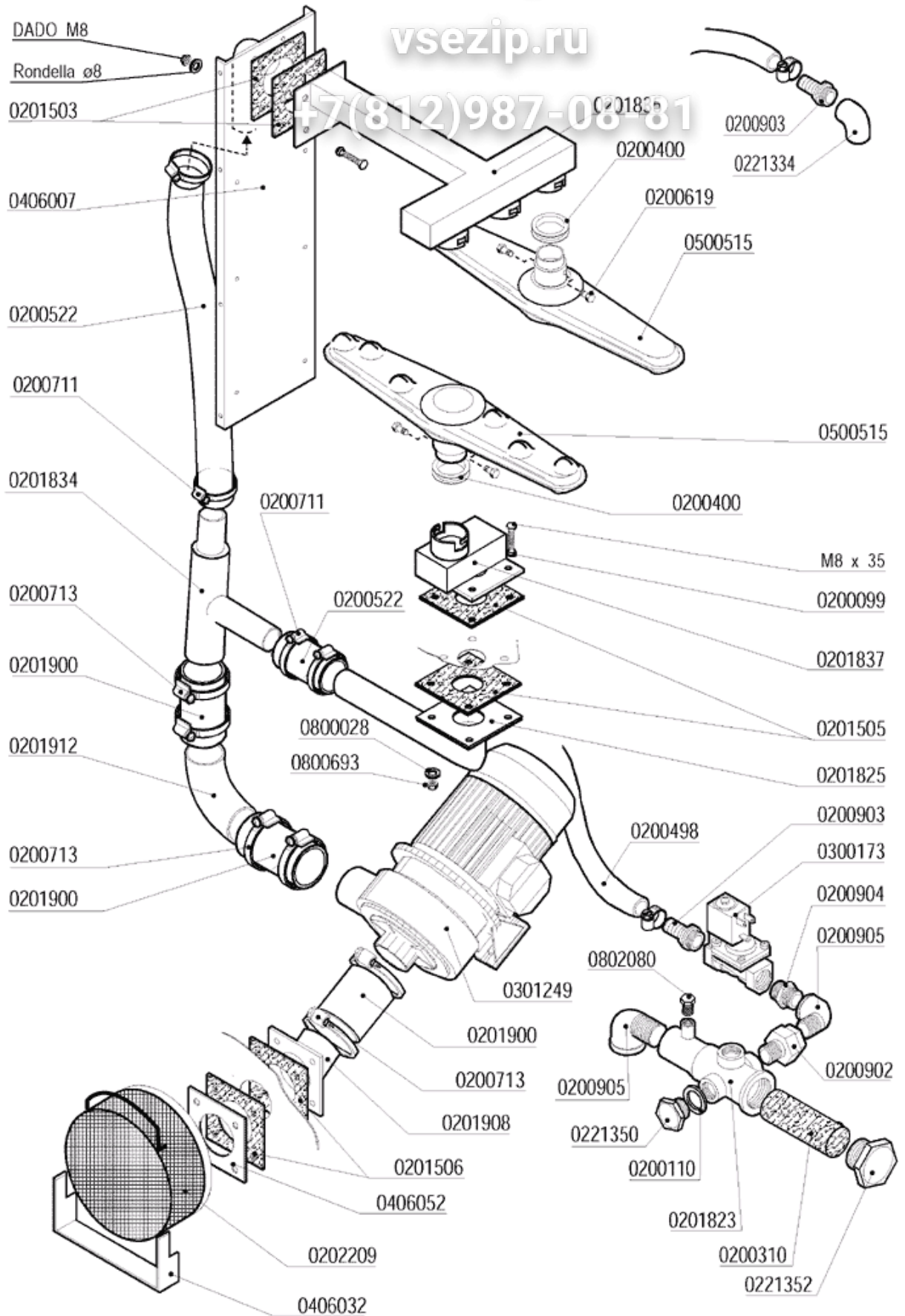
Вит Общепит

vsezip.ru

+7(812)987-08-81



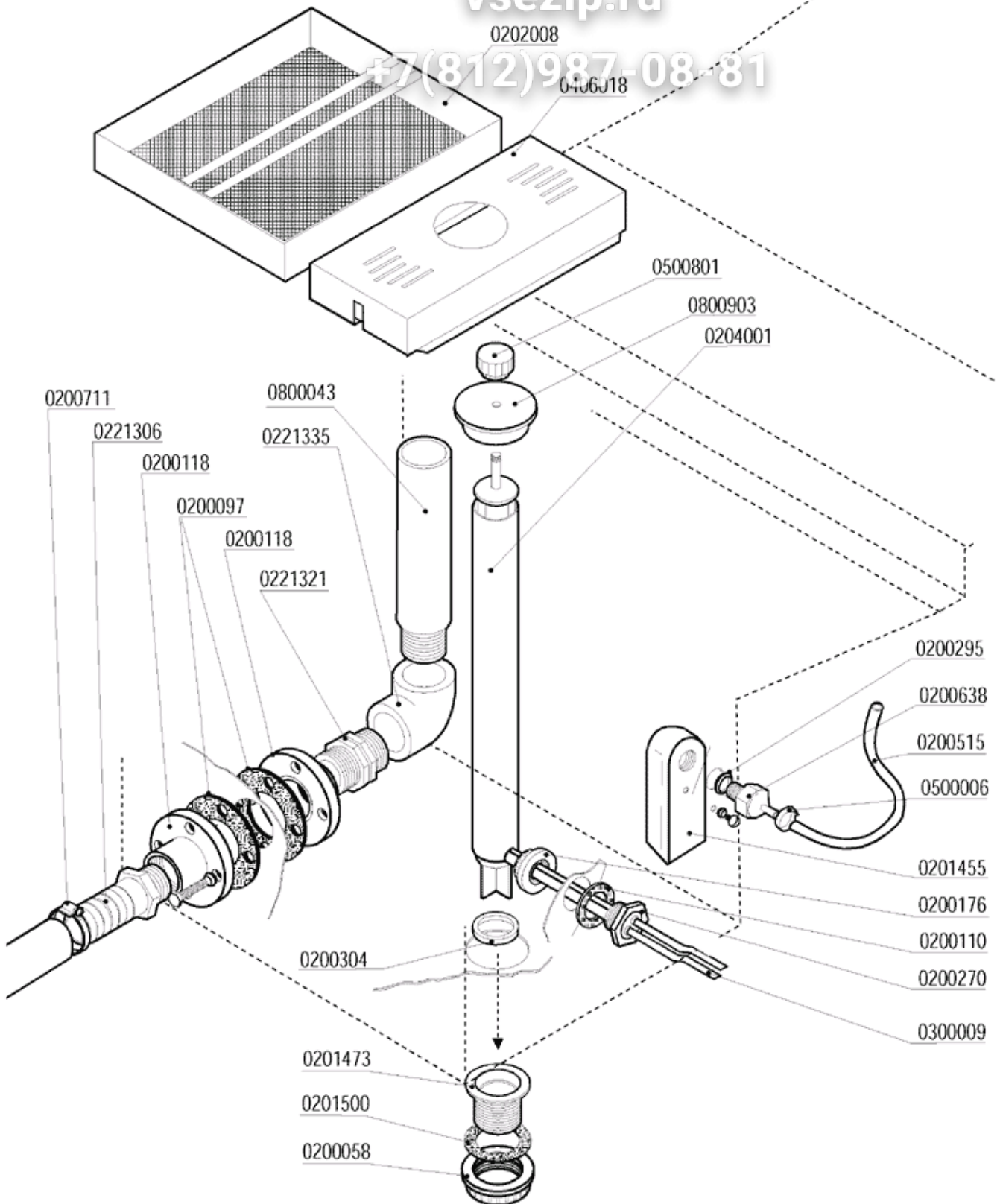
| CODE    | BEZEICHNUNG                             |
|---------|---|
| 0200629 | FESTENDER ZAPFEN FÜR SCHLEPPWELLE MATIC |
| 0800028 | GLATTE SCHEIBE AUS CNS D.8              |
| 0800078 | ZUGRING                                 |
| 0800080 | RING MIN 17X40X7 SCHLEPPE MATIC         |
| 0800131 | SCHUBROLLEN AUS CNS 6201-2RS 12X32X10   |
| 0800170 | FETTBÜCHSE 10X125                       |
| 0800653 | SELBSTSPERRENDE MUTTER AUS CNS M5       |
| 0800657 | MUTTER                                  |
| 0800669 | SELBSTSPERRENDE MUTTER AUS CNS          |
| 0802043 | SCHLEPPENNABE                           |
| 0802044 | KORBZUGKURBEL MATIC                     |
| 0802045 | SCHLEPPWELLE STANGE MATIC 2777          |
| 0802046 | ZAPFEN FÜR SCHUBKURBEL MATIC 2784       |
| 0802047 | SCHIEBE                                 |
| 0802048 | ENTFERNUNGSSTÜCK DES BANDZAPFENS        |
| 0802049 | SCHIEBE                                 |
| 0802050 | SCHIEBE                                 |
| 0802500 | LAGER 6003 17X35X10                     |
| 0802501 | LAGER 6203 17X40X12                     |
| 0802723 | KEIL 6X6X25 UNI 6604                    |



| CODE    | BEZEICHNUNG                              |
|---------|--|
| 0200099 | DICHTUNG AUS NYLITITE M3                 |
| 0200110 | GLATTE DICHTUNG 3.1X21X2                 |
| 0200310 | SAMMLERFILTER ETV MATIC-LINEAR           |
| 0200400 | DICHTUNG AUS SILIKON FÜR ARME MATIC      |
| 0200498 | GUMMISCHLAUCH 20 BAR 13X23               |
| 0200522 | RADIOR SCHLAUCH D.I.40 METERWEISE        |
| 0200619 | KUGELZAPFEN FÜR WASCHARM MATIC 3085      |
| 0200711 | SCHELLE                                  |
| 0200713 | SCHELLE                                  |
| 0200902 | GERADER STUTZEN AUS MESSING 1/2 MF       |
| 0200903 | OR ANSCHLUß AUS MESSING ½"X16            |
| 0200904 | NIPPEL                                   |
| 0200905 | KNIE AUS MESSING 1/2 MF                  |
| 0201503 | DICHTUNG 100X100XDI.3 F.40 MATIC 3054    |
| 0201505 | DICHTUNG 100X100XDI.3 F.43 LÖCHER 3369   |
| 0201506 | DICHTUNG 100X100XSP.3 F.72 3451          |
| 0201823 | SAMMLER                                  |
| 0201825 | WASCHENSAMMLER                           |
| 0201834 | WASHENSAMMLER                            |
| 0201837 | LEITUNG 1 UNTERE SPÜLUNG/VORWASCHUNG M33 |
| 0201900 | RADIORSCHLAUCH 60X120 AS.L25 1857-94     |
| 0201908 | WASCHUNGSSCHLAUCH                        |
| 0201912 | SCHLAUCH                                 |
| 0202209 | ABSAUGFILTER MATIC-L                     |
| 0221334 | *****VON 0200910 ERSETZT*****            |
| 0221350 | VERSCHLUß AUS PP ½"                      |
| 0221352 | *****VON 0200935 ERSETZT*****            |
| 0300173 | MAGNETVENTIL                             |
| 0301249 | ELEKTROPUMPE HP 1,5 AUS CNS DWOHS150     |
| 0406032 | FILTERSHALTERUNG                         |
| 0500515 | WASCHARM MATIC 3064                      |
| 0800028 | GLATTE SCHEIBE AUS CNS D.8               |
| 0800693 | MUTTER AUS MESSING                       |
| 0802080 | VERSCHLUß AUS MESSING FÜR KOLLEKTOR 2ETV |

vsezip.ru

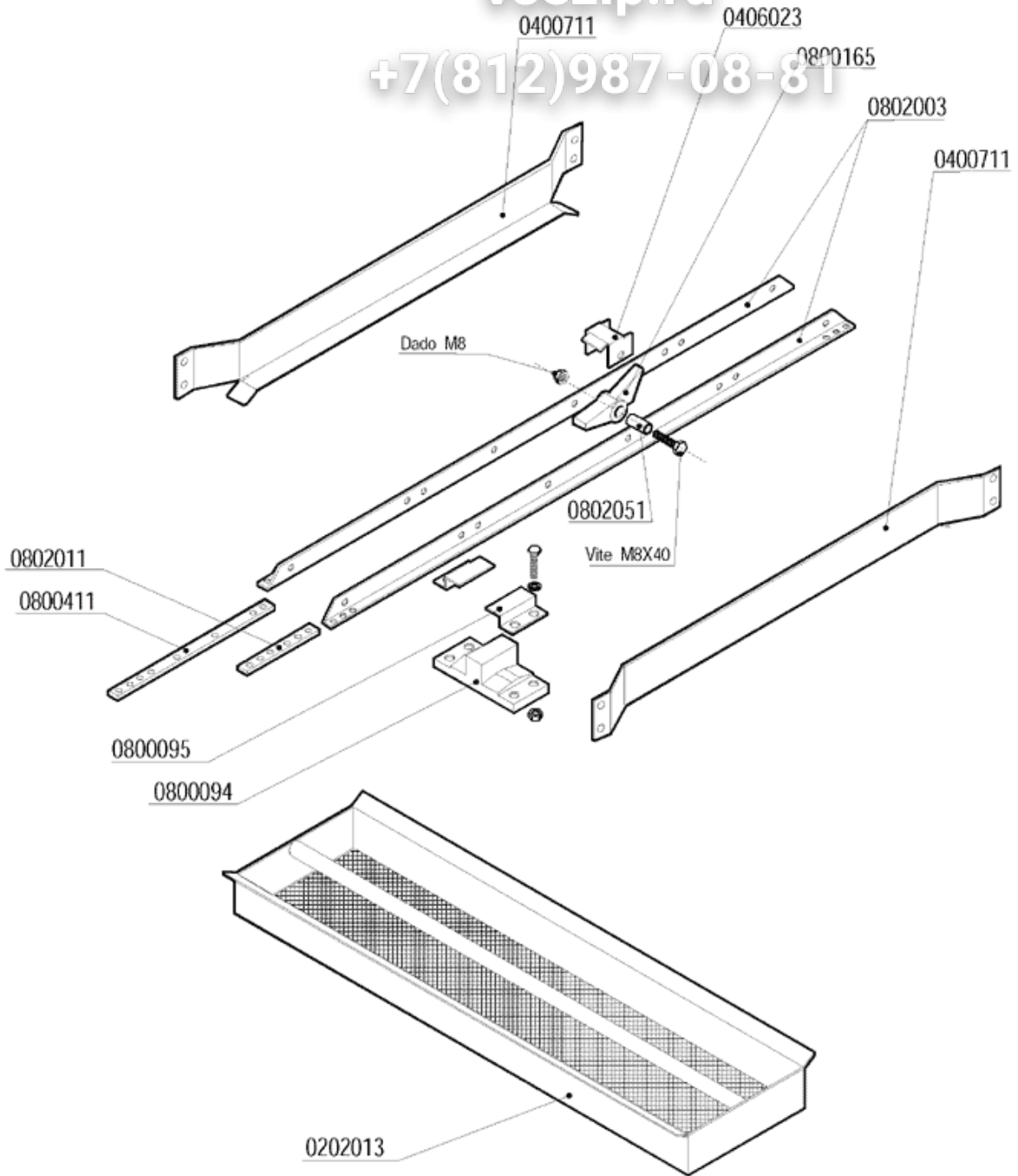
+7(812)987-08-81



| CODE    | BEZEICHNUNG                               |
|---------|---|
| 0200058 | MUTTER 1"1/2                              |
| 0200097 | DICHTUNG AUS GUMMI 105X145X3 4L DEZUG 187 |
| 0200110 | GLATTE DICHTUNG 31X21X2                   |
| 0200118 | MUFFEFLANSCH 1"1/4 D.110                  |
| 0200176 | MUTTER 1/2" 2190                          |
| 0200270 | DOPPELMANTEL 1/2" ES25 7X8X120            |
| 0200295 | DICHTUNG AUS NYLTITE M12                  |
| 0200304 | ÜBERLAUFROHRDICHTUNG AUS SILIKON          |
| 0200515 | SCLAUCH FÜR DRUCKWÄCHTER 4,2X10,4         |
| 0200638 | ANSCHLUß FÜR LUFTFALLE D.6 ELLE 4512      |
| 0200711 | SCHELLE                                   |
| 0201455 | VORDERLUFTFALLE                           |
| 0201473 | STÖPSEL                                   |
| 0201500 | DICHTUNG DER ABLAUFWANNE MATIC 10 LA      |
| 0202008 | SIEBSCHUBLADE FÜR VORWASCHUNG 600MM 3162  |
| 0204001 | ÜBERLAUFROHR AUS CNS MATIC 10 3165        |
| 0221335 | KNIEROHR 1"1/4 FF PP                      |
| 0300009 | KUPPLUNGFEDER RIF.134                     |
| 0500006 | BUNDSCHELLE SNP2/CLIC 11,5-13,5           |
| 0500801 | HANDRAD FÜR ÜBERLAUFROHR M8               |
| 0800043 | FUß AUS PP 1"1/4X200 1421A-92             |
| 0800903 | ÜBERLAUFROHRKAPPE MATIC PP 3924/A         |

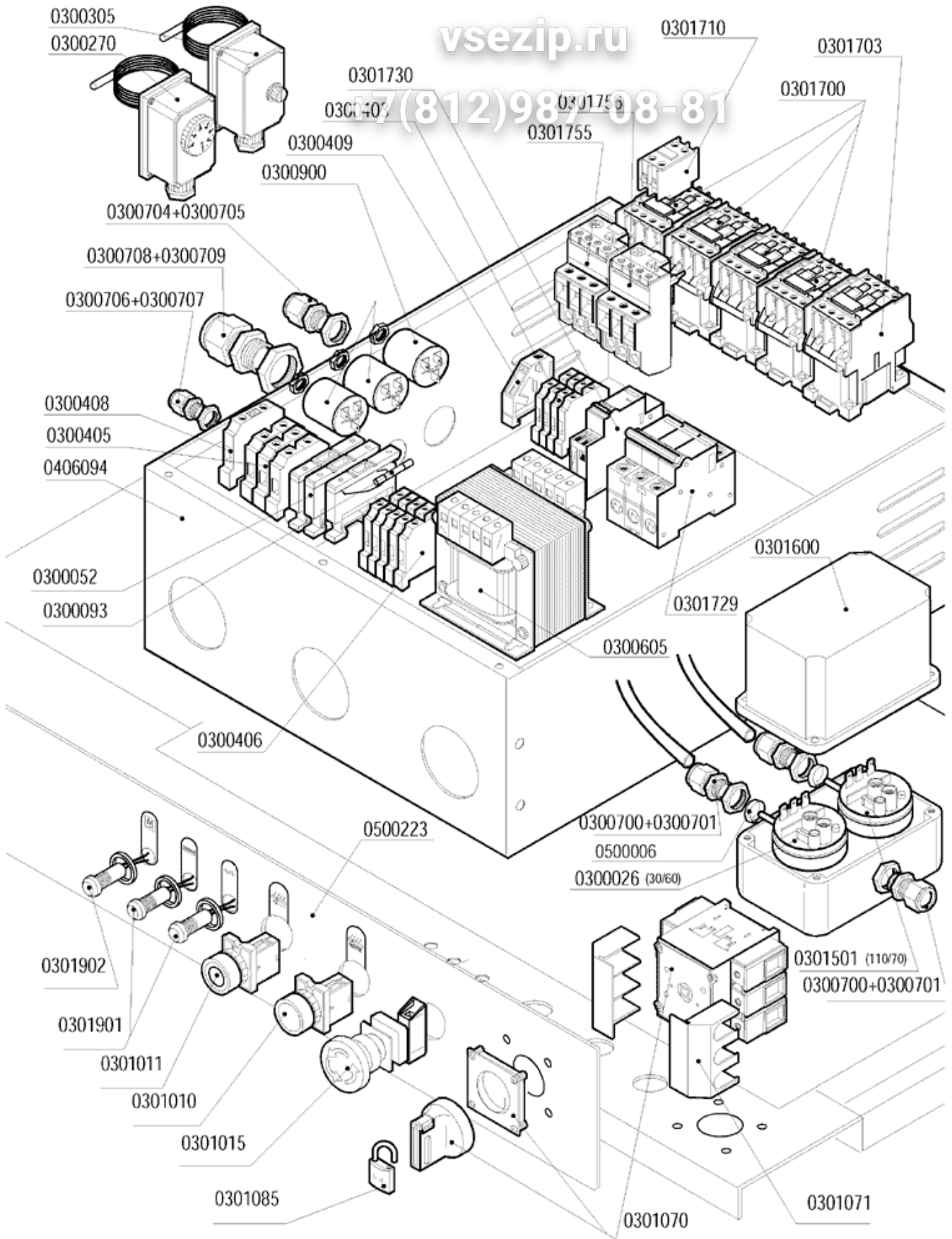
vsezip.ru

+7(812)987-08-81





| CODE    | BEZEICHNUNG                               |
|---------|---|
| 0202013 | SIEBSCHUBLADE ZUR VORWASCHUNG 3242        |
| 0406023 | SPERRUNG FÜR SPERRNOCKEN V. SCHLEPPSTANGE |
| 0800094 | FÜHRUNG FÜR SCHLEPPSTANGE MATIC           |
| 0800095 | SPERRUNG FÜR SCHLEPPSTANGE MATIC          |
| 0800165 | SPERRNOCKEN MATIC AUS CNS                 |
| 0802011 | KURZER FLACHSTAB FÜR STANGENBINDUNG 4118  |
| 0802051 | SPERRNOCKENSTIFT FÜR SCHLEPPSTANGE 3584   |



| CODE    | BEZEICHNUNG                             |
|---------|---|
| 0300026 | PRESSOSTAT                              |
| 0300052 | BEHÄLTER FÜR SCHMELZSICHERUNG EX20      |
| 0300093 | SCHMELZSICHERUNG                        |
| 0300270 | THERMOSTAT LINEAR-MATIC 30-90°C         |
| 0300305 | SICHERHEITSTHERMOSTAT LINEAR-MATIC      |
| 0300403 | NEUTRALBLAUE KLEMME 6MMQ                |
| 0300405 | BRAUNE KLEMME                           |
| 0300406 | ROTE KLEMME 4MMQ                        |
| 0300408 | GELBE-GRÜNE KLEMME 16MMQ ERDE           |
| 0300409 | KLEMMENBLOCKIERUNG AUS PLASTIK          |
| 0300605 | WANDLER 100VA P.230/400V S.24V          |
| 0300700 | KABELSCHELLE PG 13,5                    |
| 0300701 | GEGENMUTTER PG13,5 VDE                  |
| 0300708 | KABELSCHELLE PG29                       |
| 0300709 | GEGENMUTTER PG29                        |
| 0300900 | STÖRFILTER 411135001                    |
| 0301010 | ZÜNDSCHALTER 1NO KOPF/KÖRPER            |
| 0301011 | STOPSCHALTER 1NC KOPF/KÖRPER            |
| 0301015 | PILZFÖRMIGER SCHALTER BREMAS D35 NOT    |
| 0301070 | VOLLSTÄNDIGER SCHALTER VCF3 63A M115    |
| 0301085 | VORHÄNGESCLOSS FÜR SCHALTER MATIC       |
| 0301501 | DRUCKWÄCHTER 110/70 UL                  |
| 0301700 | SCHÜTZ 25A/AC1 3NO1NO                   |
| 0301703 | SCHÜTZ                                  |
| 0301710 | HILFSKONTAKT 2NO LA1DN20                |
| 0301729 | AUTOMATSCHALTER 3P 32A PDI6000A KURVE C |
| 0301730 | AUSLÖSUNGSPULE MX+OF                    |
| 0301755 | RELAIS                                  |
| 0301756 | RELAIS                                  |
| 0301901 | GRÜNE LED LP6...PT1500                  |
| 0301902 | ROTE LED LP6...PT1500                   |
| 0500006 | BUNDSCELLE SNP2/CLIC 11,5-13,5          |



CASSETTA ELETTRICA - TABLEAU ELECTRIQUE  
CONTROL BOX - ELECTRO SCHAF

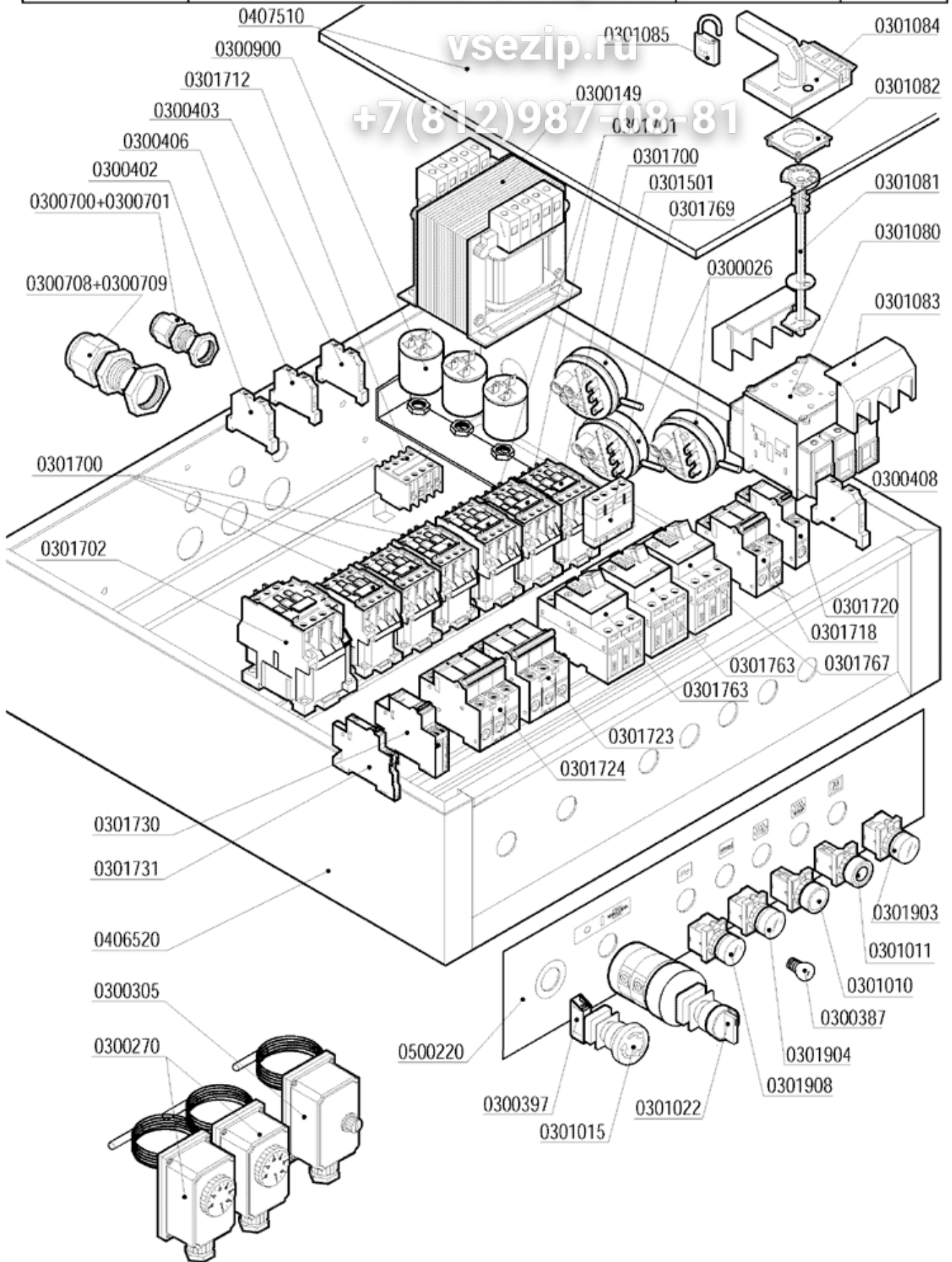
MOD.

M150

TAV.

10 A

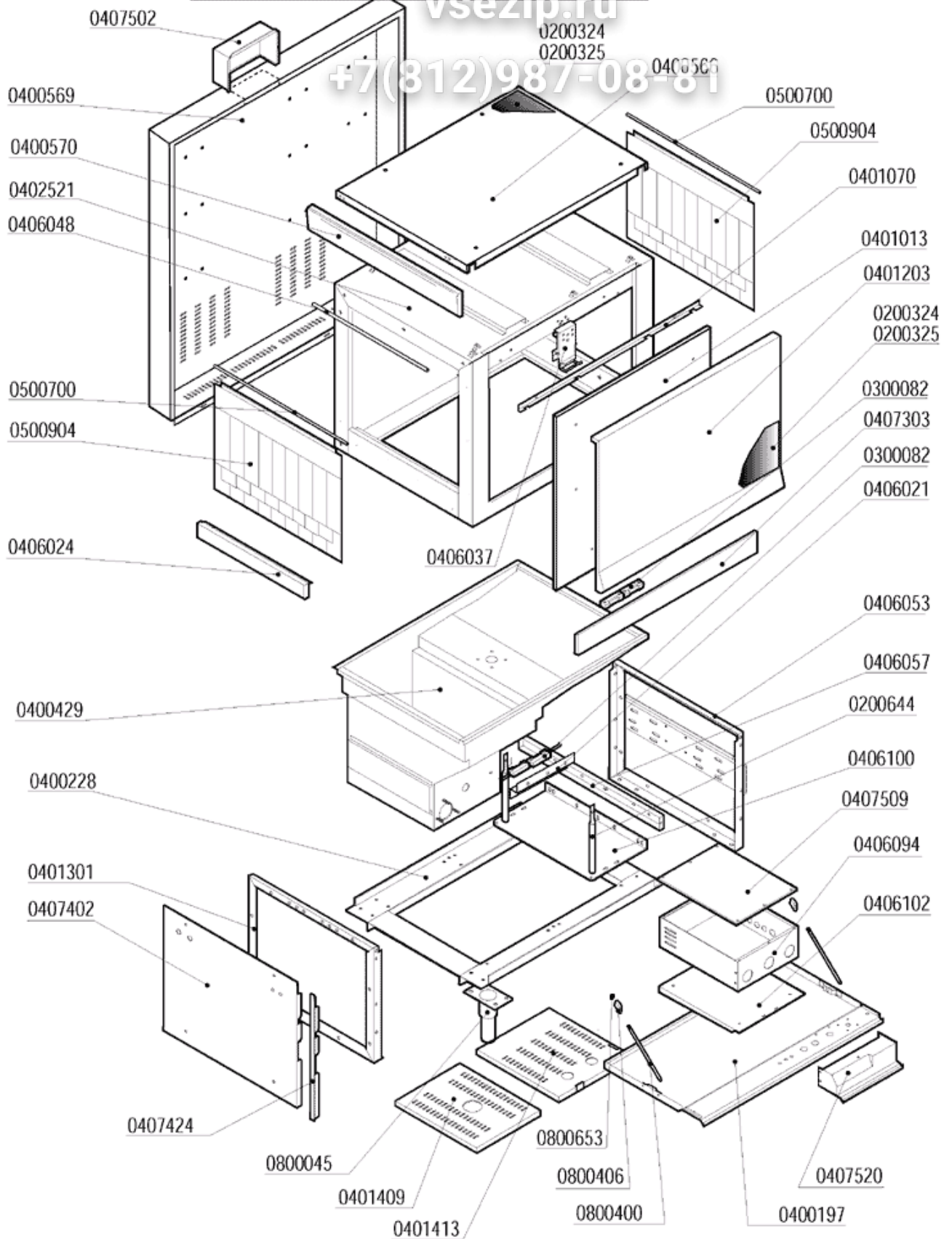
ED. 09/99



7(812)987-08-81

| CODE    | BEZEICHNUNG                             |
|---------|---|
| 0300026 | PRESSOSTAT                              |
| 0300149 | WANDLER 150VA                           |
| 0300270 | THERMOSTAT LINEAR-MATIC 30-90°C         |
| 0300305 | SICHERHEITSTHERMOSTAT LINEAR-MATIC      |
| 0300387 | LAMPE MIT BAJONETT SOCKEL 3W            |
| 0300397 | ROTER KONTAKT BRETER 1NC TC01B          |
| 0300402 | BEIGE KLEMME 6MMQ                       |
| 0300403 | NEUTRALBLAUE KLEMME 6MMQ                |
| 0300406 | ROTE KLEMME 4MMQ                        |
| 0300408 | GELBE-GRÜNE KLEMME 16MMQ ERDE           |
| 0300700 | KABELSCHELLE PG 13,5                    |
| 0300701 | GEGENMUTTER PG13,5 VDE                  |
| 0300708 | KABELSCHELLE PG29                       |
| 0300709 | GEGENMUTTER PG29                        |
| 0300900 | STÖRFILTER 411135001                    |
| 0301010 | ZÜNDSCHALTER 1NO KOPF/KÖRPER            |
| 0301011 | STOPSCHALTER 1NC KOPF/KÖRPER            |
| 0301015 | PILZFÖRMIGER SCHALTER BREMAS D35 NOT    |
| 0301022 | ZWEIPOLIGER WÄHLER 0-1-2 SCH.2387       |
| 0301080 | SCHALTER 3P 125A                        |
| 0301081 | SCHALTERSVERLÄNGERUNGSWELLE 125A VZ18   |
| 0301082 | SCHALTERTÜRBLOCK 125A KZ74              |
| 0301083 | KLEMMENDECKE DES SCHALTERS 125A VZ10    |
| 0301084 | SCHWARZER ZUSCHLIEßBARER GRIFF 125A     |
| 0301085 | VORHÄNGESCLOSS FÜR SCHALTER MATIC       |
| 0301501 | DRUCKWÄCHTER 110/70 UL                  |
| 0301700 | SCHÜTZ 25A/AC1 3NO1NO                   |
| 0301701 | ERSETZT DURCH 0301700*****              |
| 0301702 | SCHÜTZ 50A/AC1 3NO1NO                   |
| 0301712 | HILFSKONTAKT 4NO LA1DN40                |
| 0301718 | AUTOMATSCHALTER 2P 2A PDI6000A KURVE C  |
| 0301720 | AUTOMATSCHALTER 1P 4A PDI6000A KURVE C  |
| 0301723 | AUTOMATSCHALTER 3P 16A PDI6000A KURVE C |
| 0301724 | AUTOMATSCHALTER 3P 50A PDI6000A KURVE C |
| 0301730 | AUSLÖSUNGSPULE MX+OF                    |
| 0301731 | HILFSKONTAKT ZUR AUSLÖSUNGSPULE MX+OF   |
| 0301763 | MAGNETOTHERMISCHER AUTOMATSCHALTER      |
| 0301767 | MAGNETTHERMISCHER AUTOMATSCHALTER       |
| 0301769 | HILFSKONTAKTE THERMORELAIS GV2 1NO1NC   |
| 0301903 | GELBE LAMPENFASSUNG D.22 MATIC          |
| 0301904 | GRÜNE LAMPENFASSUNG D.22 MATIC          |
| 0301908 | WEISSE LAMPENFASSUNG FÜR MATIC          |
| 0500220 | KLEBSCHILD PCB MATIC 10                 |

LAVAGGIO - LAVAGE - WASHING - WASCHUNG

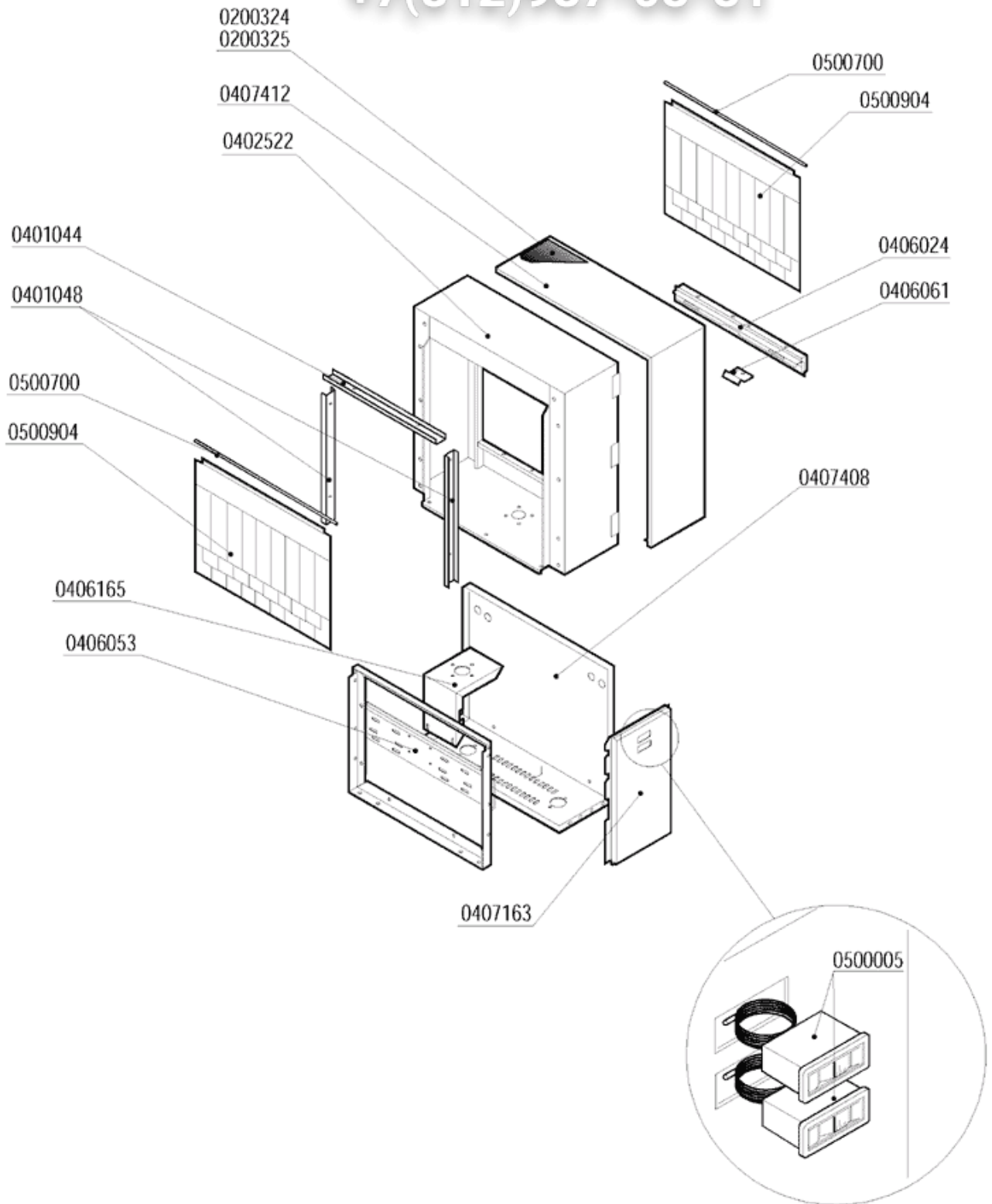


| CODE    | BEZEICHNUNG                              |
|---------|--|
| 0200324 | WÄRMESCHUTZTAFEL                         |
| 0200325 | SCHALLSCHLÜCKTAFEL                       |
| 0300082 | MAGNETMIKROSCHALTER                      |
| 0400569 | HINTERTAFEL M115 4632                    |
| 0401013 | TÜR MATIC39 900MM                        |
| 0401203 | TÜRTAFEL M39 4227                        |
| 0401409 | ABLAUFTAFEL MATIC 39 3462                |
| 0406021 | WINKEL FÜR MIKRO-TÜR 3177                |
| 0406024 | EINGANGKOPF M115 2518                    |
| 0406037 | OBERER TÜRBLOCK MATIC 2837               |
| 0406048 | STAB                                     |
| 0407402 | UNTERE SEITENTAFEL PRA-ANG 7121          |
| 0500700 | VORHANGSTANGE AUS CNS MATIC              |
| 0500904 | VORHANG M115 4653                        |
| 0800045 | FUß AUS CNS 2" H.160 100X85X2,5ACHTECKIG |
| 0800400 | TÜRZUGSTANGE M5X305 795                  |
| 0800406 | VON 0800402 ERSETZT*****                 |
| 0800653 | SELBSTSPERRENDE MUTTER AUS CNS M5        |

RISCIACQUO - RINÇAGE - RINSING - SPÜLUNG

vsezip.ru

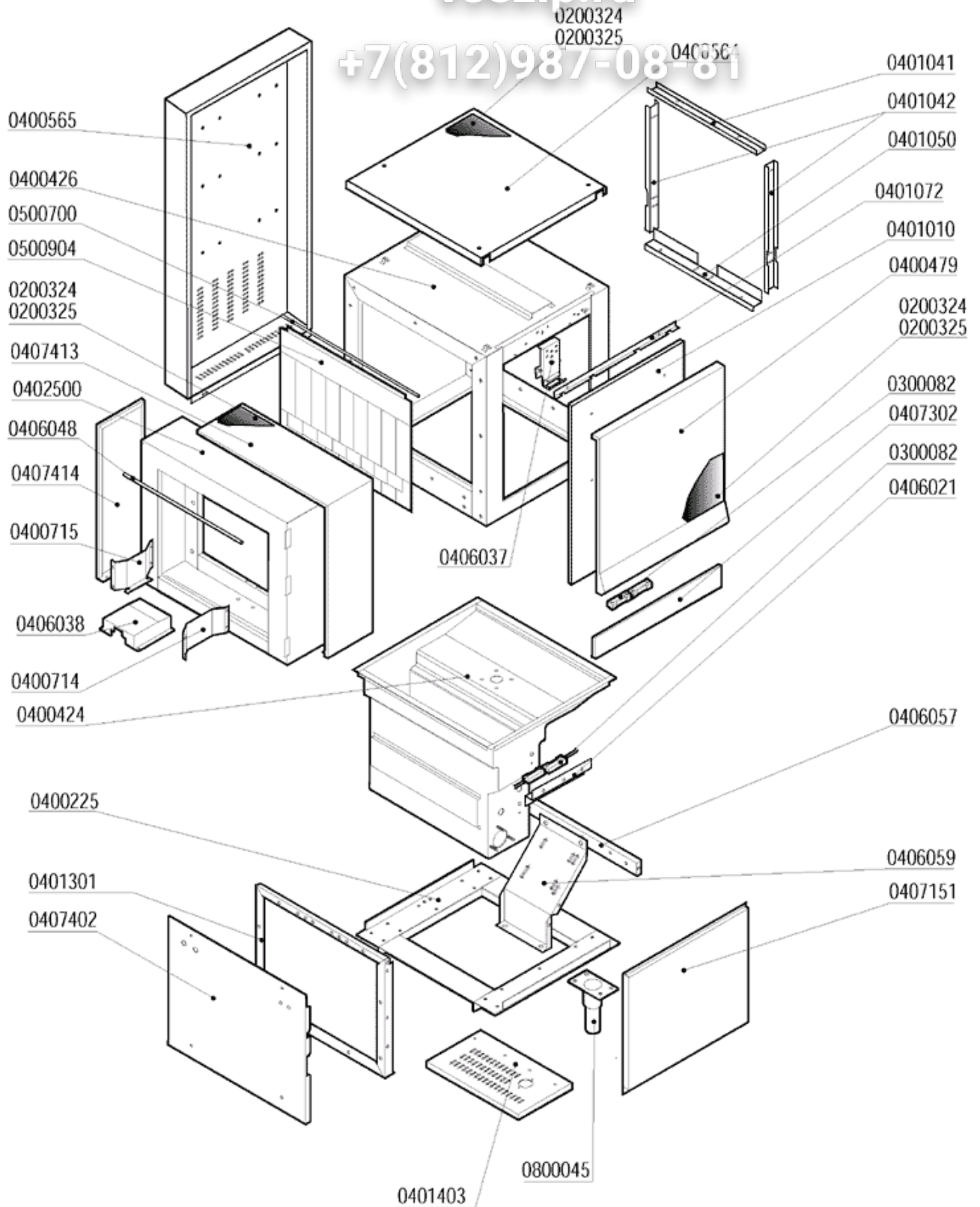
+7(812)987-08-81



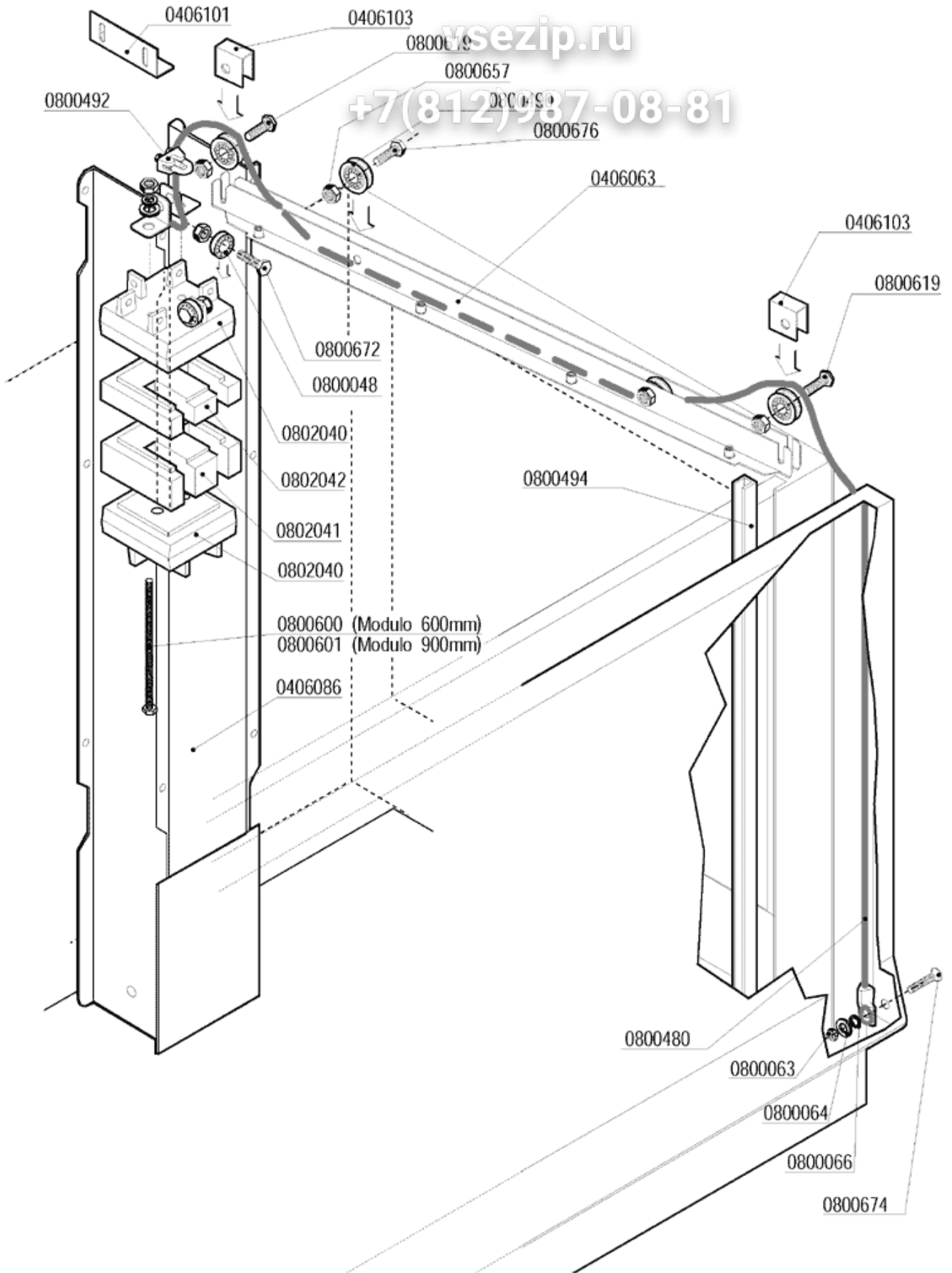


| CODE    | BEZEICHNUNG                          |
|---------|--------------------------------------|
| 0200324 | WÄRMESCHUTZTAFEL                     |
| 0200325 | SCHALLSCHLUCKTAFEL                   |
| 0406024 | EINGANGKOPF M115 2518                |
| 0406061 | WINKEL FÜR KÖRBERAUFHEBEN MATIC 3309 |
| 0500005 | THERMOMETER RIF.133                  |
| 0500700 | VORHANGSTANGE AUS CNS MATIC          |
| 0500904 | VORHANG M115 4653                    |

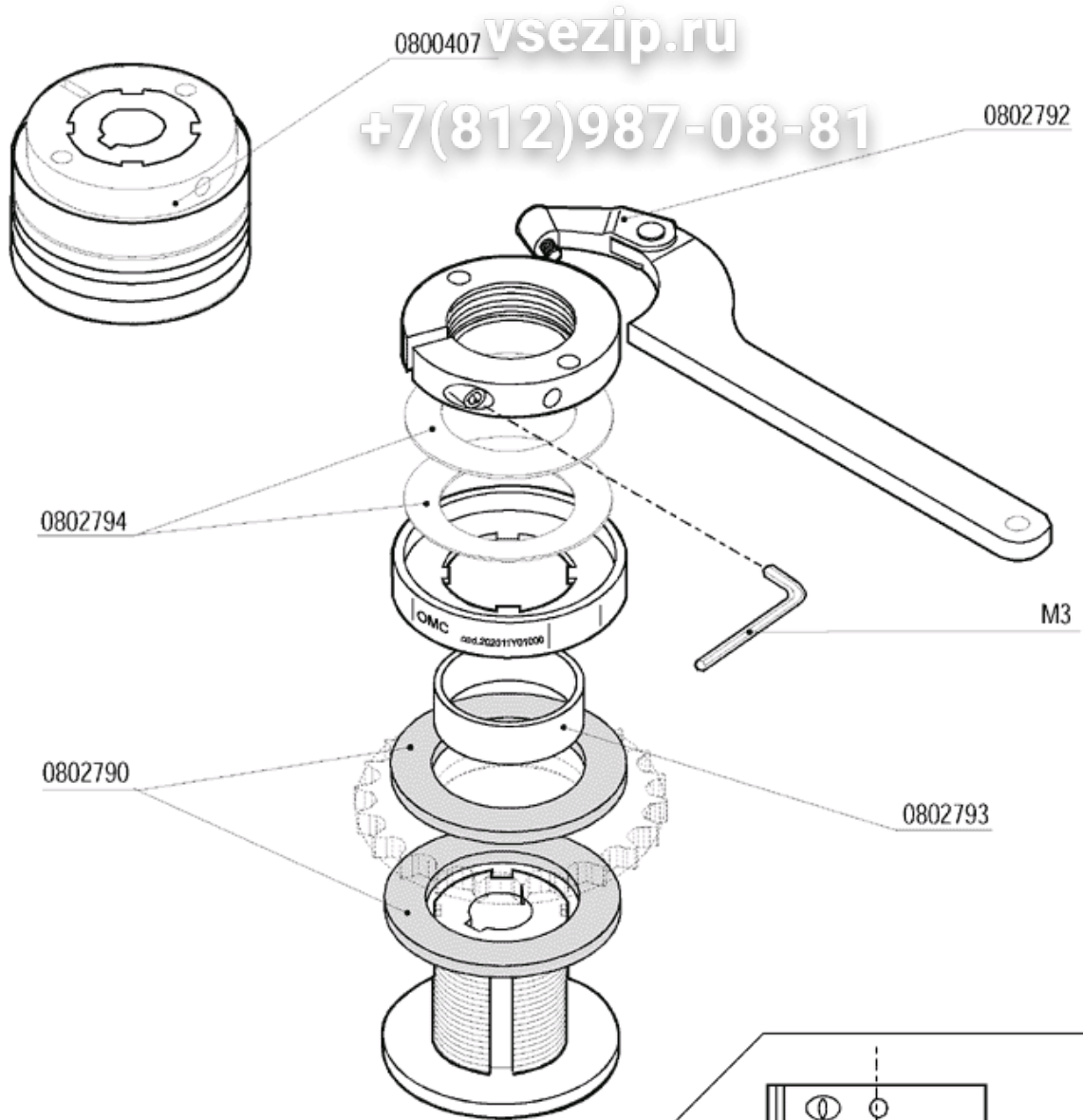
PRELAVAGGIO - PRE-LAVAGE - PRE-WASHING - VORWASCHUNG



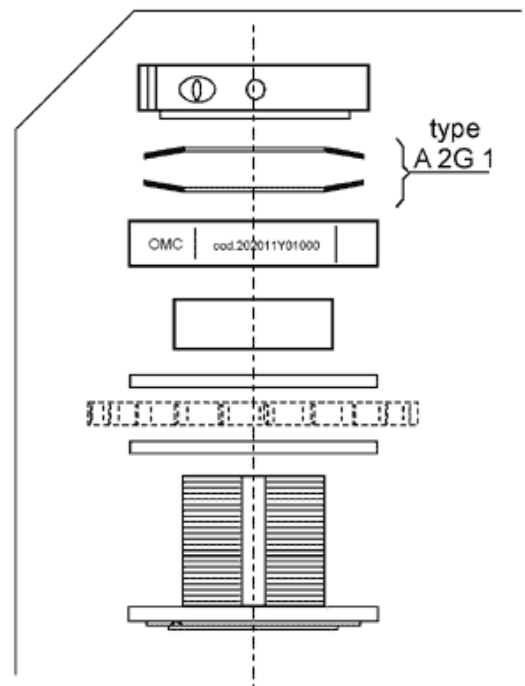
| CODE    | BEZEICHNUNG                              |
|---------|--|
| 0200324 | WÄRMESCHUTZTAFEL                         |
| 0200325 | SCHALLSCHLUCKTAFEL                       |
| 0300082 | MAGNETMIKROSCHALTER                      |
| 0400479 | WAND DER VORWASCHUNGSTÜR MATIC 4213      |
| 0400565 | VORWASCHUNGSHINTERTAFEL 4237             |
| 0400714 | LAUFSCIENE FÜR KÖRBE                     |
| 0400715 | LAUFSCIENE                               |
| 0401010 | VORWASCH- UND VORSPÜLUNGSTÜR 600         |
| 0401041 | OBERE INNERE LASCHE MATIC 3221           |
| 0401042 | SEITLICHE INNERE LASCHE MATIC 3221       |
| 0401050 | UNTERE INNERE LASCHE MATIC 3221          |
| 0406021 | WINKEL FÜR MIKRO-TÜR 3177                |
| 0406037 | OBERER TÜRBLOCK MATIC 2837               |
| 0406048 | STAB                                     |
| 0407151 | VORDERWAND                               |
| 0407402 | UNTERE SEITENTAFEL PRA-ANG 7121          |
| 0407413 | TAFEL                                    |
| 0500700 | VORHANGSTANGE AUS CNS MATIC              |
| 0500904 | VORHANG M115 4653                        |
| 0800045 | FUß AUS CNS 2" H.160 100X85X2,5ACHTECKIG |



| CODE    | BEZEICHNUNG                              |
|---------|--|
| 0406063 | ROLLENFÜHRUNG FÜR DIE TÜR MATIC 4230     |
| 0406086 | BAND FÜR GEGEGEWICHTSFÜHRUNG MATIC 4221  |
| 0406101 | FESTSTELLVORRICHTUNG FÜR GEGENGEWICHT    |
| 0406103 | FESTSTELLVORRICHTUNG FÜR AUSGLEICHSEIL   |
| 0800048 | LAUFROLLEN RDP 23/9,4/8                  |
| 0800063 | MUTTER AUS CNS M6                        |
| 0800064 | GLATTE SCHEIBE AUS CNS                   |
| 0800066 | GROWER SCHEIBE AUS CNS                   |
| 0800480 | TÜRSEIL MATIC 1750MM                     |
| 0800490 | VOLLSTÄNDIGER LAGER FÜR TÜRENHEBEN MATIC |
| 0800492 | BOLZEN FÜR SEIL AUS CNS                  |
| 0800494 | LAUFSCHIENE POLYÄTHYLEN FÜR TÜR MATIC    |
| 0800600 | SCHRAUBE                                 |
| 0800601 | SCHRAUBE                                 |
| 0800619 | SCHRAUBE AUS CNS KOPF H.2,2              |
| 0800657 | MUTTER                                   |
| 0800672 | SCHRAUBE                                 |
| 0800674 | SCHRAUBE AUS CNS                         |
| 0800676 | SCHRAUBE                                 |
| 0802040 | ENDAUSGLEICHGEWICHT AUS MESSING          |
| 0802041 | MITTELAUSGLEICHGEWICHT                   |
| 0802042 | MITTELAUSGLEICHGEWICHT                   |



vsezip.ru  
+7(812)987-08-81



| CODE    | BEZEICHNUNG                           |
|---------|---------------------------------------|
| 0800407 | RUTSCHKUPPLUNG LC1-MATIC              |
| 0802790 | RUTSCHKUPPLUNGSCHEIBE LC1             |
| 0802792 | EINSTELLSCHLÜSSEL FÜR RUTSCHKUPPLUNG  |
| 0802793 | BRONZEZENTRIERING FÜR ZAHNRAD         |
| 0802794 | FEDERN DSF/DSS-DSR RUTSCHKUPPLUNG LC1 |