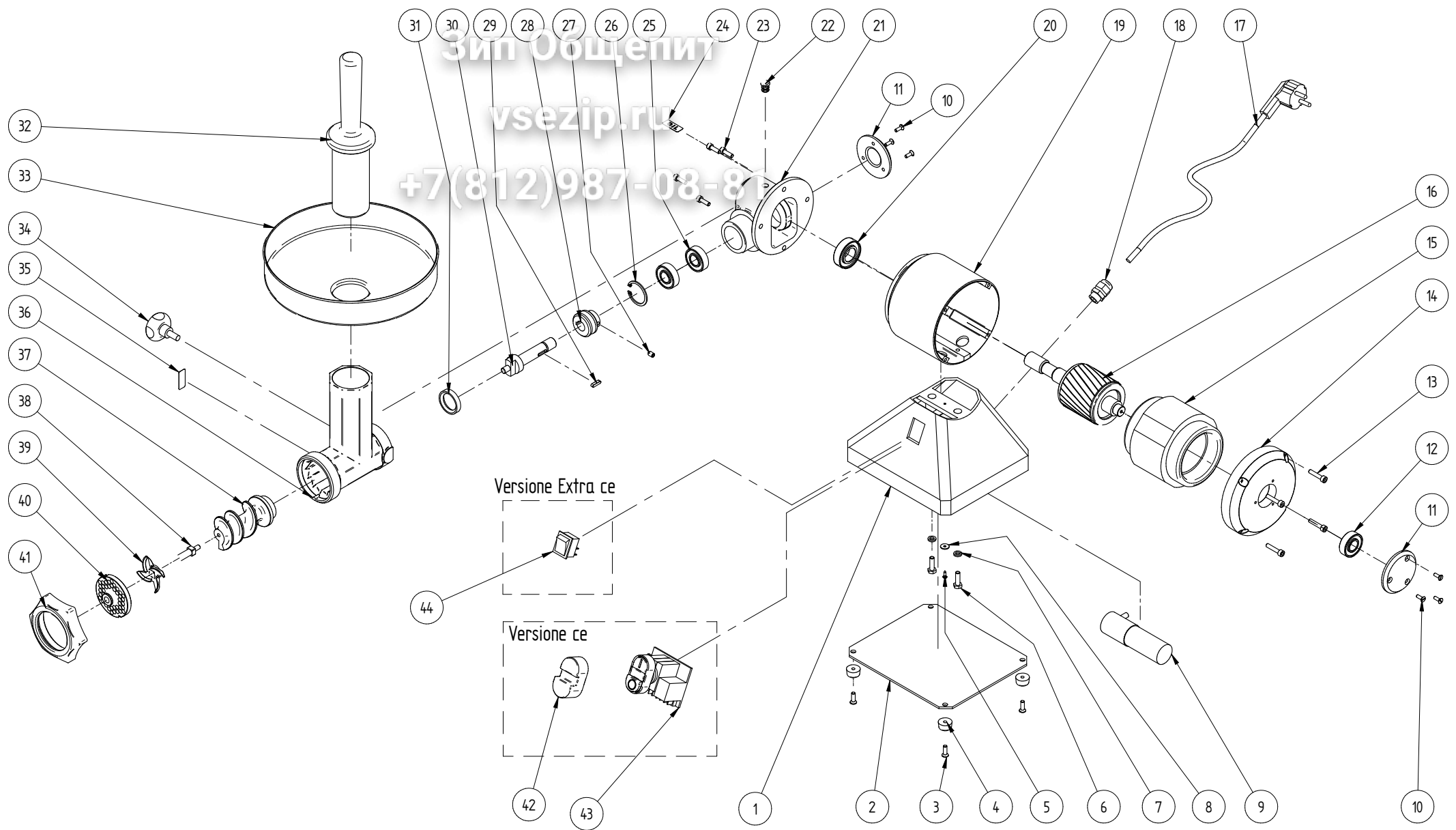


Зип Общепит
 vsezip.ru
 +7(812)987-08-81



EVEREST MACCHINE ALIMENTARI		Materiale	Trattamento superficiale Naturale	Foglio 1 / 1
Firma S.G. Data 19-04-2010		Stato V.Dis.	Trattamento Termico	Q.tà -
Visto _ Data _		Macchina: TCE-8	Scala 1:1	Riferimento -
Denominazione Tritacarne TCE 8		Gruppo:	Peso Kg. 26,8 kg	Tolleranza gen. ISO 2768-mH
			Codice	00-TCE-8

Il presente disegno è di proprietà della EVEREST - A termini di legge è VIETATA la riproduzione senza autorizzazione

File-CAD: 00-TCE-8.asm

Formato A3/20

EVEREST SNC - MACCHINE ALIMENTARI - Via G. Galvani, 34 - Zona artigianale - 41030 Veredas (Modena) (PV) Italy - tel. 0541 713344 - E-Mail: info@everestnc.com

TRITACARNE TCE 8
MEAT MINCER TC 8

+7(812)987-08-81

N°	CODICE	DESCRIZIONE	DESCRIPTION	PREZZO PRICE €
1	1DIS0089	Base TC 8	Base	92.00
2	DIS0360	Chiusura Base TC8	Closing surface	7.02
3	MV03196	VITE TSI M5x20 UNI6109 4.8	screw 5x20	0.41
4	MN05005	Piedino appoggio foro M4	foot support	0.15
5	MV11081	VITE TBA 2.9x9.5 UNI6954-7981 Z	screw	0.21
6	MV01027	VITE TE M6x20 UNI 5739 8G-BRUN	screw	0.21
7	MV07029	ROSETTA DENT. 6 UNI8841-A C70-B	Washer	0.15
8	MV01026	ROSETTA D=6	Washer	0.15
9	ELE1022	Condensatore WB10 MF C/faston +Cap.	Capacitor clamp	17.97
10	MV03183	VITE TSI M4x12 UNI6109 4.8	screw	0.21
11	DIS0348	COPRI CUSCINETTO MIGNON	reducing flange	12.70
12	MC01157	Cuscinetto Radiale Sfere 1C 6202 ZZ - 15x35x11	Bearing	10.74
13	MV03034	VITE TCEI M5x25 UNI6107 4.8 Z	Screw	0.21
14	1DIS0137	CALOTTA POSTERIORE TC 8	Back cover	41.00
15	ELE1056	Statore 110x66x60 4PM 230/50	Stator	72.30
16	1ELE0017	Rotore + Albero TC8	Rotor group	33.08
17	ELE2021	Cavi 3x1 Mt 1.20	Cables	6.20
18	ELE2004	Pressacavo IP68 PG9 Grigio	Cable	2.58
19	1DIS0146	CARCASSA TC8/TG8	Stator casing	101.00
20	MC01189	Cuscinetto Radiale Sfere 1C 6004-20-42-12 2RS (NSK)	Bearing	14.25
21	1DIS0361	Riduttore mignon TC8	Adapter	62.39
22	MN05003	TAPPO M10x10 testa tonda	Oil cap	0.15
23	MV02036	Vite tcei M5x16 UNI5931 8G-Z	screw	0.21
24	VAR0013	Etichetta "OLIO"	oil label	
25	MC01048	Cuscinetto ECO 6202 2RS - 15x35x11	Bearing	12.39
26	MV09060	Seeger INT D=35 UNI7437 C72	Seeger	3.10
27	MV04041	Grano M6x8 UNI5923 10K.B	screw	0.44
28	DIS2232	Corona dentata T8	Crown	20.04
29	MV08018	LINGUETTA 16x4x4 UNI 6604A	flap	0.41
30	DIS0184	Perno fresato TC8	Pin	12.81
31	MN01058	Anello Tenuta "A" 25x35x7	Oil seal	4.44
32	DIS0081	Pestello	Pestle	10.23
33	DIS2335	Tramoggia INOX tonda MIGNON	S/s hopper	33.57
34	MN04154	POMOLO PIZI SYSTEM D=52xM8	Knob	5.27
35	VAR0009	Etichetta "FRECCIA" mm 30x12	label	0.50

Зип Общепит

Pos Codice Descrizione Qta

vsezip.ru

+7(812)987-08-81