

Зип Общепит

**SH6002 SFOGLIATRICE-SHEETER
RICAMBI-SPARE PARTS TAV-A1**

+7(812)987-08-81



Vendite

1	Coperchio posteriore	Back cover		63
2	Settore di carta	Graduated paper		2
3	maniglia	Handle		70
4	Riparo antinfortunistico	Guard for accident prevention		90
5	Settore graduato	Graduated block		60
6	Raccogliitore sfoglia	Tray for sheet dough		30
7	Supporto tenditappeto	Support belt tightener		4
8	Tirante per tappeto	Stay rod for belt		16
9	Pulsante di emergenza	Emergency push button		9
10	Sostegno piani	Support for tables		25
11	Ruote 2 con freno 2 senza	wheels		26+12
12	Vaschetta farina	Flour box		33
13	Mattarello	Rolling-pin		25
14	Carter plastica frontale	Frontal cover		54
15	Supporto per mattarello	Support for rolling-pin		9
16	Fermascatto+molla Molla impugnatura	Stop-click +spring		18+1 1
17	Bilanciere	Manual control reversal work		30
18	Interruttore generale	General switch		20
19	Pulsante di start	Start push button		9
20	Comando pedale inversione Micro pedaliera Albero pedali	Pedal control reversal work Pedal micro Pedal shaft		10 12 5
21	Tappeto 584x1950-2250-2450- 2650-2850-3050	Belt		90-100-100-110- 110-110
22	Piani di lavoro Sottopiani 95-120-130-140-150	Work table		60 40
23	Pistoncini ferma ripari	Guards piston		25
	Impianto elettrico trifase	Electric plan threephase		300
	Scheda elettronica	Electronic card		145
	Imp elet trifase uscita mono fase	+inverter no ptenziometro		490

Зип Общепит

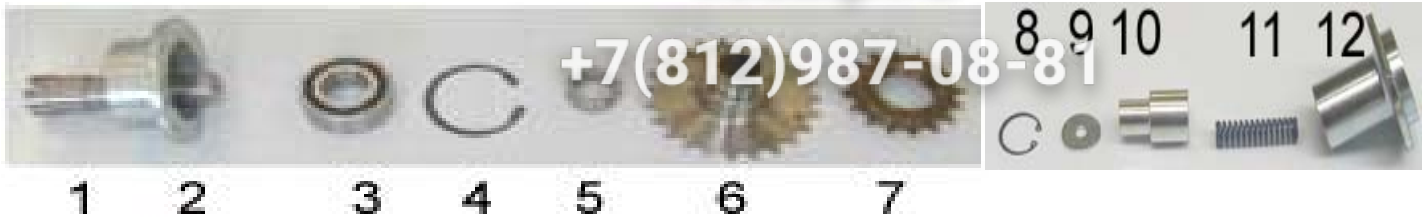
RICAMBI SPALLA FRONTE-FRONT SHOULDER SPARE PARTS SF6002 TAV-A2



1	Distanziali	Spacer	6
2	Aste protezione sx e dx	Guard hoisting rod	8
3	Asta mov cilindro superiore	Cylinder traverse lever	15
4	Biella piccola	Small connecting rod	9
5	Micro protezione sx e dx	Guard gripping microswitch	10
6	Squadra	square	5
7	Molla	Spring	3
8	Biella grande	Big connecting rod	15
9	Cilindro laminazione superiore	Lower sheeting cylinder	145
9.1	Cuscinet 6204+ seeger diam. 47	Bearing 6204 +seeger diam. 47	5
10	Catena ruota libera sx	Left free wheel chain	12
11	Catena trasmissione sx	Left transmission chain	12
12	Catena ruota libera dx	Wright free wheel chain	12
13	Catena trasmissione dx	Wright transmission chain	12
	Catena al metro		3
	Giunto catena		1
	falsamaglia		3
14	Gruppo trasmiss TAV-A3-A4	Transmis group–see TAV-A3-A4	
15	Supporto micro	Microswitch support	9
16	Micro dx e sx inversi bilanc	Manual reversal switch wright-left	10
17	Leva com invers (boccola interna)	Reversal lever (bushing inside)	30
18	Asta bilanciere	Manual reversal of rod control	8

Зип Общепит

GRUPPO INGRANAGGI FRONTALE, CILINDRO TRAINA TAPPETO SINISTRO MOVING LEFT BELT CYLINDER, FRONT GEARS GROUP TAV- A3



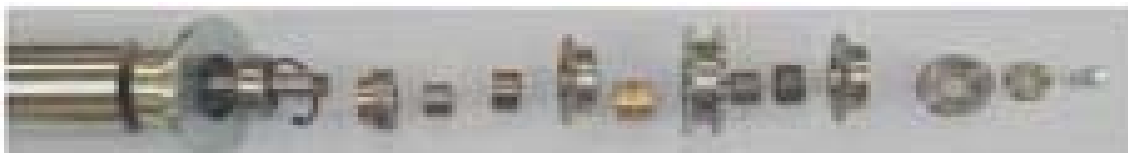
1	Albero innesto	Shaft	12
2	flangia	flange	19
3	Cuscinetto 3205	Bearing 3205	4
4	Anello seeger	Seeger ring	1
5	Bussola distanziale	Spacer bushing	3
6	Pignone filettato Z23	Threaded pinion Z23	20
7	Ruota libera Z16	Free wheel Z16	10
8-9	Anello Seeger + rondella	Seeger ring+spacer	2
10-11-12	Pernoportamolla+molla+flangia		27

GRUPPO INGRANAGGI FRONTALE, CILINDRO TRAINA TAPPETO DESTRO MOVING RIGHT BELT CYLINDER, FRONT GEARS GROUP



1	Albero innesto	shaft	12
2	flangia	flange	19
3	Cuscinetto 3205	bearing 3205	4
4	Anello seeger	Seeger ring	1
5	Bussola distanziale	Spacer bushing	3
6	Ruota libera Z16	Free wheel Z16	10
7	Pignone filettato Z23	Threaded pinion Z23	20
8	Anello Seeger + rondella	Seeger ring+spacer	2
8	Pernoportamolla+molla+flangia		27

GRUPPO INGRANAGGI FRONTALE CILINDRO DI LAMINAZIONE INFERIORE LOWER SHEETING ROLLER, FRONT GEARS GROUP TAV - A4



1 2 3 4 5 6 7 8 9 10 11 12 13 14 15 16

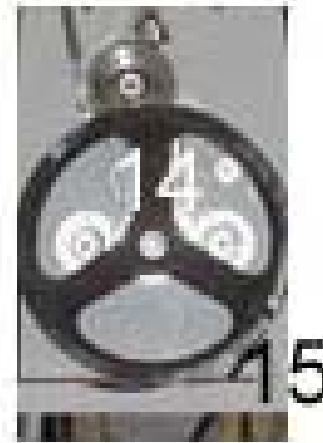
1	Cilindro di laminazione inferiore	Lower sheetting cylinder	145
2	Flangia	flange	19
3	Cuscinetto 6204	Bearing 6204	4
4	Anello seeger	Seeger ring	1

Зип Общепит

5	Mozzo distanziale	Hub spacer	6
6	Bronzina piccola	Small bushing	4
7	Bronzina grande	Big spacer bushing	5
8	Ruota dentata dentata	Cog-wheel	9
9	Vite a due principi in bronzo	Bronze twin-screw	15
10	Corona doppia	Double crown	10
11	Bronzina piccola	Small bushing	4
12	Bronzina grande	Big spacer bushing	5
13	ruota dentata	Cog-wheel	9
14	coperchio	Cover	8
15	Rondella	Washer	2
16	vite	screw	1

RICAMBI SPALLA POSTERIORE – BACK SHOULDER SPARE PARTS SF6002

TAV-A5



1	distanziali	Spacers	6
2	Biella maniglia	Connecting-rod	8
3	Molla biella	Connecting-rod spring	3
4	Ruota dentata z35	Cog-wheel z35	12
5	Cuscinetto 6005 2rs	Bearing 6005 2rs	3
5.1	Anello seeger diam 47 int	Seeger ring 47	1
5.2	Bussola sede cuscinetto	Bushing	3
5.3	rondella	Washer	1
5.4	Vite tendicatena(parte intspalla)	Stay rod for chain (intshoulder)	1
6	Biella	Connecting-rod	15
7	Pignone z17	Pinion z17	10
7.1	Anello seeger d 42 int.	Seeger ring 42	1
7.2	Cuscinetto 6004 2rs	Bearing 6004 2rs	3
8	Catena	chain	15
9	Flangia (vedi TAV A3)	Flange (see TAV A3)	
10	Pignone z17 (vedi TAV A4)	Pinion z17 (vedi TAV A4)	10
10.1	Bussola distanziale	Spacer bushing	3
10.2	Anello seeger d 42 int	Seeger ring 42	1

Зип Общепит

10.3	Cuscinetto 6004 2rs	Bearing 6004 2rs		3
10.4	Flangia	Flange		19
11	Flangia (vedi TAV A3)	Flange (vedi TAV A3)		
12	Distanziali	Spacer		3
14	Puleggia trasmissione	Transmission pulley		60
15	cinghia	Belt		9

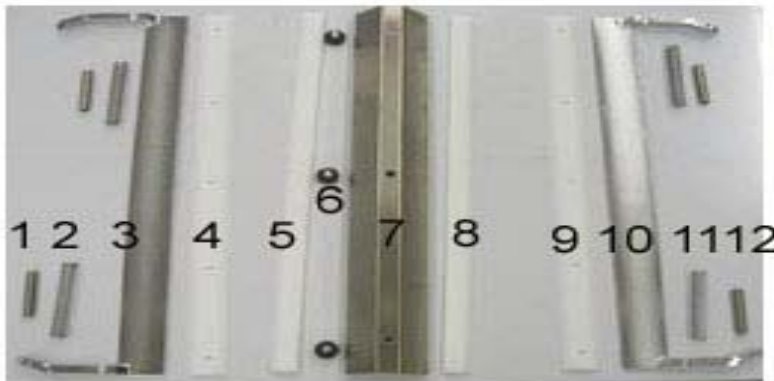
RICAMBI GRUPPO MOTORE - SPARE PARTS MOTOR GROUP TAV-A5M

1	Motore trifase Motore 2 vel(cut&sheeting) Cavo motore 2 vel+commut	Motor 2 speed threephase		100 170 40
2	Puleggia	Pulley		12
3	Perno fulcraggio	Fulcrum stud		8
4	Supporto motore	Motor support		10
5	Tirante sup motore	Stay rod support		5



GRUPPO RASCHIATORI INFERIORI E SUPERIORI LOWER AND UPPER SCRAPERS GROUP SF6002

TAV-A6



1	Perno	Stud		1
2	Molla	Spring		3
3	Supporto inferiore raschiatore sx	Left lower scraper support		25
4	Raschiatore inferiore teflon sx	Left lower scraper Teflon		10
5	Raschiatore superiore teflon sx	Left upper scraper Teflon		10
6	Pomoli e rondella	Knobs		3
7	Supporto raschiatori superiori Esagono porta supporto raschiatore	Upper scrapers support Hexagon support		25 12
8	Raschiatore superiore teflon dx	Right upper scraper teflon		10
9	Raschiatore inferiore teflon dx	Right lower scraper Teflon		10
10	Supporto inferiore raschiatore dx	Right lower scraper support		25
11	Perno	Stud		1
12	molla	spring		3

Зип Общепит

CILINDRO TRAINA TAPPETO ANTERIORE SX-DX MOVING LEFT AND RIGHT BELT ROLLER

+7(812)987-08-81

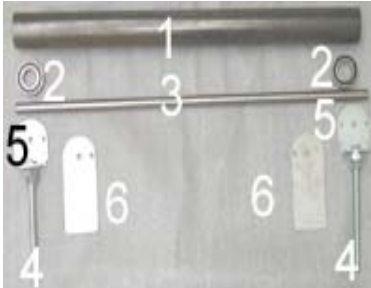
TAV-A7



1	Supporto piano forato	Table support		15
2	cuscinetto	bearing		4
3	Cilindro traina tappeto	Belt driver roller		65
4	Supporto piano con perno	Table support with pin		15

CILINDRO TENDITAPPETOPOSTERIORE SX-DX BACK TENSION LEFT AND RIGHT BELT ROLLER

TAV- A8



1	Rullo tenditappeto	Belt tension roller		20
2	Cuscinetto	Bearing		4
3	Albero rullo tenditap	Shaft belt tension		8
4	Vite tendi rullo	Screw		8
5	Piastrina vite tendita	plate screw		6
6	Fianchi tenditappeto	Sides belt tension		10