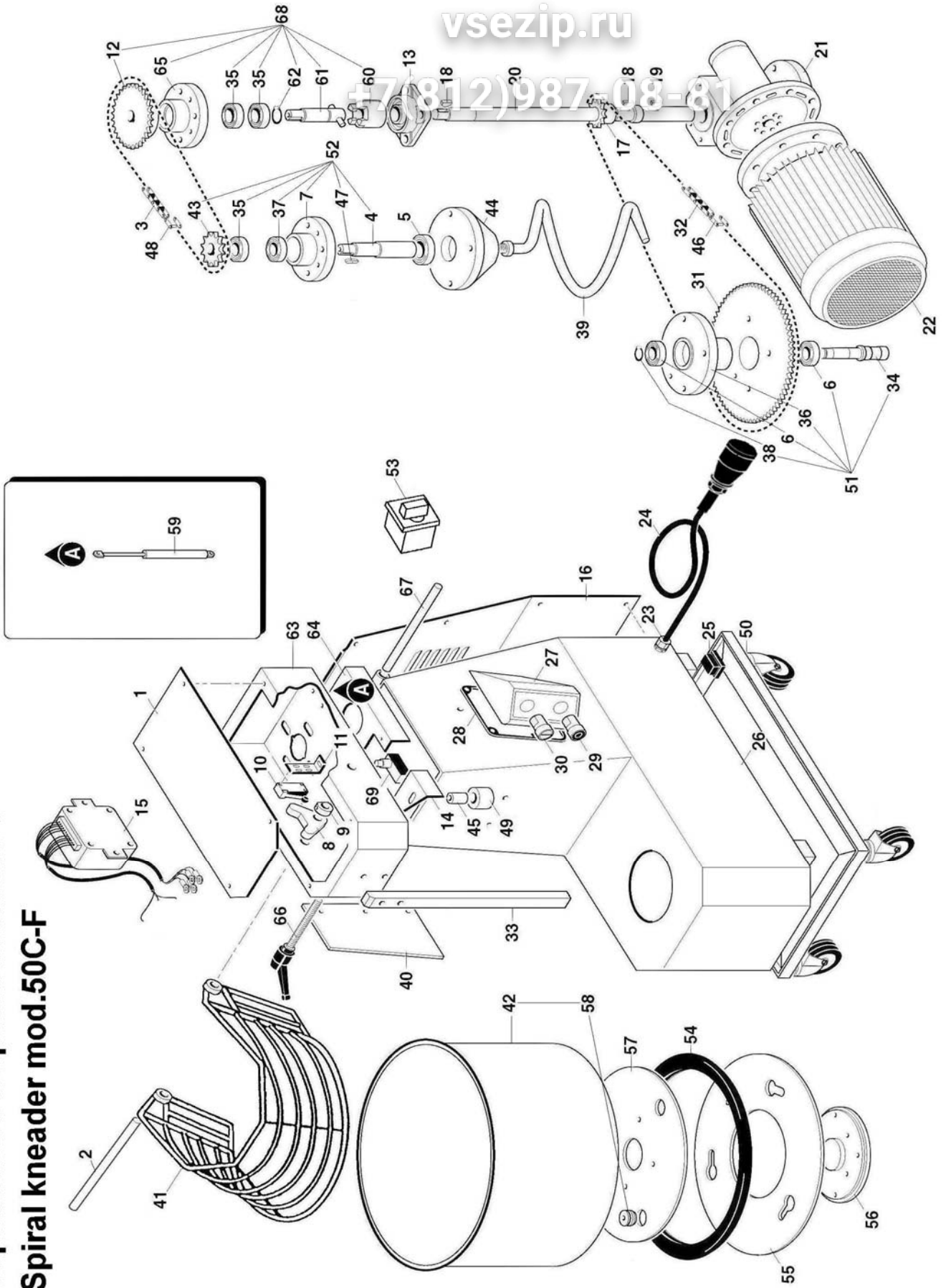


Impastatrice a spirale mod.50C-F
Spiral kneader mod.50C-F



IMPASTATRICE A SPIRALE MOD. IM50C-F SPIRAL KNEADER MOD. IM50C-F

Rif No	Codice Code	Caratteristiche Characteristics	Descrizione Description
1	SL2657		Coperchio Cover
2	SL2727		Pernc Pivot
3	SL2740	5/8"x3/8"	Catena Chain
4	SL2729		Albero Shaft
5	SL3079	2208E-2RS1TN9	Cuscinetto Bearing
5	SL2736	6008 2RS 01/09/04 f.p.(*)	Cuscinetto Bearing
6	SL0233	6205 2RS	Cuscinetto Bearing
7	SL2724		Supporto Support
8	SL0035		Battuta Stop
9	SL0036		Camma Cam
10	SL0885		Microinterruttore Microswitch
11	SL0397		Staffa Bracket
12	SL2734	5/8"x3/8" Z=24	Pignone Pinion
13	SL2647	UCF206	Supporto Support
14	SL2722		Staffa Bracket
15	SA1210	400V/3Ph/50Hz	Impianto elettrico Electric installation
16	SL2830		Coperchio Cover
17	SL2645	3/8"x7/32" Z=20	Pignone Pinion
18	SL0047	8x11	Linguetta Key
19	SL2671	10x16	Linguetta Key
20	SL2840		Albero Shaft
21	SL2642		Riduttore Gear box
22	SL2643	400V/3Ph/50Hz	Motore Motor
22	SL2718	400V/3Ph/50Hz (2 speed)	Motore Motor
23	SL1668	PG11	Pressacavo Cable clamp
24	SL1841	3Ph+Gnd	Cavo elettrico Electric cable
25	SL0052		Piedino Foot
26	SL2829		Base Base
27	SL0937		Scatola Box
28	SL0396		Guarnizione Gasket
29	SL0807	Stop	Pulsante Push button
30	SL1049	Start	Pulsante Push button
31	SL2646	3/8"x7/32" Z=110	Corona Crown
32	SL2741	3/8"x7/32"	Catena Chain
33	SL2726		Asta Rod
34	SL2728		Albero Shaft
35	SL2735	6206 2RS	Cuscinetto Bearing
36	SL2723		Supporto Support
37	SL2588	51206	Cuscinetto Bearing
38	SL1616	ø25	Seeger Seeger
39	SL1369		Spirale Spiral
40	SL2875		Protezione Protection
41	SL2711		Coperchio Cover
42	SA1190	(50C) Assembly	Pentola Pan
42	SL1304	(50F)	Pentola Pan
43	SL2733	5/8"x3/8" Z=15	Pignone Pinion
44	SL3089		Flangia Flange
44	SL2725	01/09/04 f.p.(*)	Flangia Flange
45	SL1090		Distanziale Spacer
46	SL1629	3/8"x7/32"	Giunto Joint
47	SL2780	8x7x25	Linguetta Key
48	SL2776	5/8"x3/8"	Giunto Joint
49	SL2655		Ruota Wheel
50	CAVIMPF30BR		Carrello Trolley
51	SA1700	Assembly	Supporto Support
52	SA1600	Assembly	Supporto Support
53	SL2743	2 speed	Commutatore di velocità Speed changeover switch
54	SL1334	(50C)	Guarnizione Gasket
55	SL1303	(50C)	Flangia Flange
56	SL2839	(50C)	Flangia Flange
56	SL2868	(50F)	Flangia Flange
57	SL1302	(50C)	Flangia Flange
58	SL1932	(50C)	Perno Pivot
59	SL2843		Molla Spring
60	SL2831		Giunto Joint
61	SL2832		Albero Shaft
62	SL2672	ø30	Seeger Seeger
63	SL2834		Testata Head
64	SL2837		Coperchio Cover
65	SL2838		Supporto Support
66	SL2841		Leva Lever
67	SL2842		Perno Pivot
68	SA1100	Assembly	Supporto Support
69	SL1401		Microinterruttore Microswitch

(*): fuori produzione / out of production

☉ : ricambio consigliato / spare part suggested