

Зип Общежит

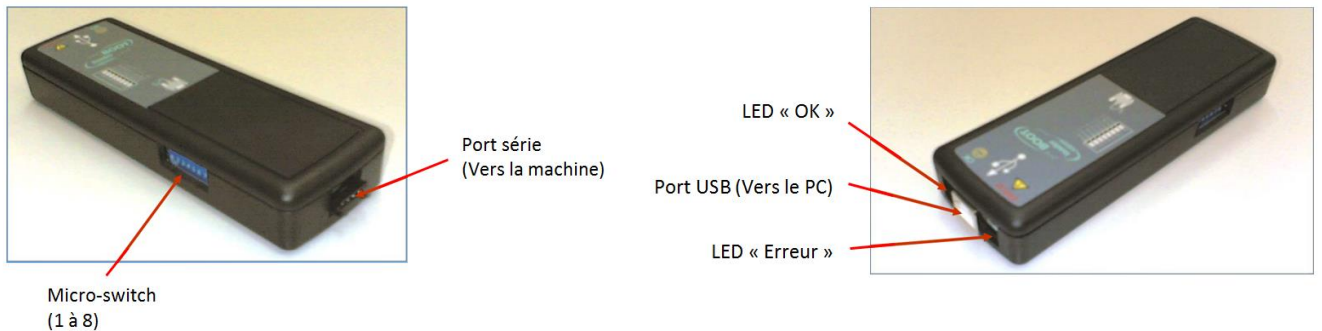
Kit de programmation bootloader GEV 403793
(Pour la programmation de la platine GEV 403641)

+7(812)987-08-81

Contenu :



Bootloader :



Programmation de la platine :

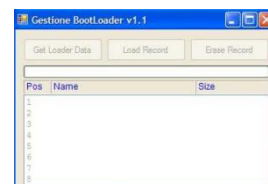
La platine de commande GEV 403641 doit être programmée en fonction de la machine de destination, à l'aide d'un outil de chargeur appelé « bootloader ».

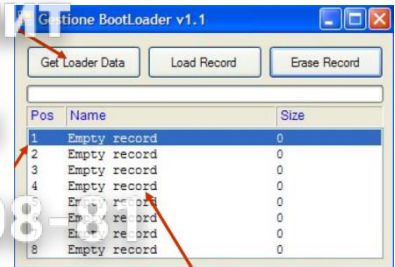
Il est préalablement nécessaire de charger les différents programmes de machines dans le bootloader à l'aide du logiciel de programmation présent sur la clé USB fournie, à partir d'un PC.

1. Installer le logiciel de programmation sur votre PC.

2. Connecter le bootloader au PC via le port USB.

3. Lancer le logiciel de programmation.





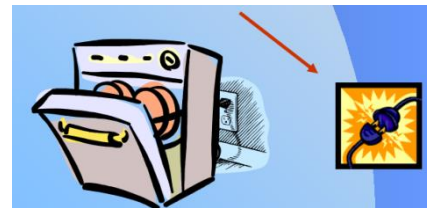
4. Installer à l'emplacement souhaité (de 1 à 8) le ou les programmes nécessaires pour vos machines, en utilisant le bouton « Get Loader Data ».

5. Déconnecter le bootloader du PC.

6. Sélectionner le programme à transférer sur la machine en positionnant le micro-switch correspondant sur « on ».

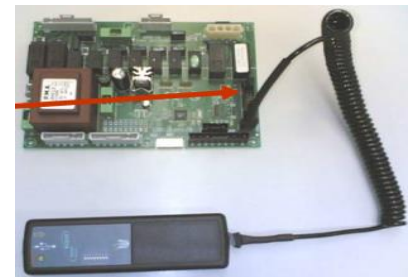


7. Débrancher la machine à reprogrammer.



8. Installer la nouvelle platine GEV 403641 sur la machine de destination.

9. Connecter le bootloader à la nouvelle platine GEV 403641 avec le câble série.



10. Redémarrer la machine.

Le programme se transfère du bootloader à la platine.
Le bootloader clignote en vert durant le transfert.
En fin de transfert, la LED doit rester allumée en vert.
Le transfert est terminé.



11. Débrancher la machine.

12. Déconnecter le bootloader.

NB : Si le bootloader reste allumé en rouge, recommencer les étapes 2 à 10.

Зип Общепит

“Menu Installation” Carte 215034

Après le remplacement ou la mise à jour de la carte moyennant le chargeur d'amorçage (bootloader), le **menu Installation** apparaîtra alors. Le bouton **1(ON/OFF)** permet de faire défiler les options et de les activer ou de les modifier avec les boutons **2** et **3** (sélection cycle et **START**). Voici la liste des options possibles qui peuvent être visualisées :

CS	Saisir la “référence logiciel” inscrite sur le panneau des composants électriques du lave-vaisselle
So	Activation de l'adoucisseur automatique intégré (*option)
dP	Activation de la pompe de vidange (*option)
PH	Activation de la fonction de chauffage rapide (cette fonction doit être activée seulement après avoir effectué le premier remplissage)

Pour quitter le menu, appuyer sur le bouton **1(ON/OFF)** et garder le doigt dessus pendant 5 secondes.

Il est possible d'accéder à nouveau au **menu Installation** en appuyant simultanément sur les boutons **2** et **3** (sélection cycle et **START**) pendant 5 secondes et en introduisant la clé **CH 35** (boutons **2** et **3** pour modifier le paramètre et bouton **1** pour confirmer).