



TORRADEIRA TRD 30.2



TORRADEIRA TRD 30.2 FIAMMA - 2.0.077.0001

DIMENSÕES (LxPxH) 525x305x405 mm
DIMENSIONS (LxPxH)

POTÊNCIA 2750 W
POWER

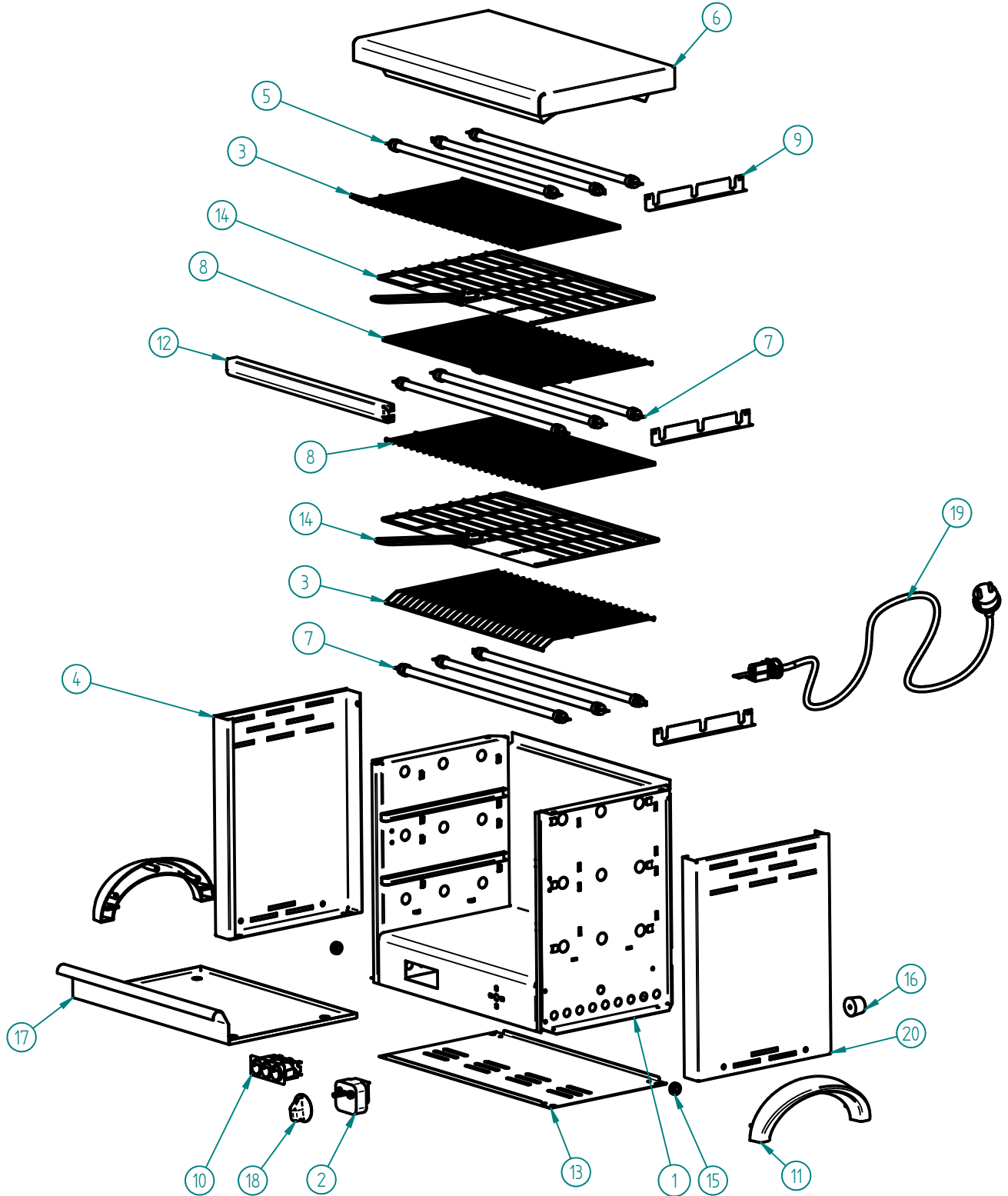
TENSÃO DE ALIMENTAÇÃO 230V-50Hz
POWER SUPPLY

PESO LIQUIDO 10 kg
NET WEIGHT

PESO BRUTO 11,5 kg
GROSS WEIGHT

DIMENSÕES DA EMBALAGEM (LxPxH) 540x315x440 mm
PACKAGE DIMENSIONS

TORRADEIRA TRD 30.2



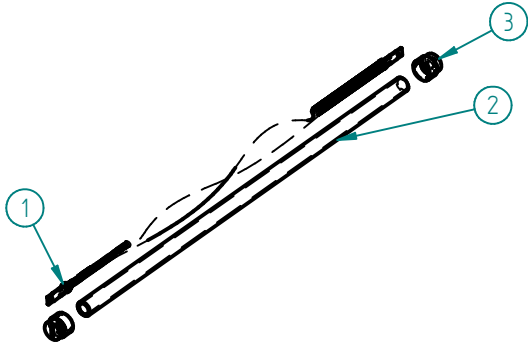
TORRADEIRA TRD 30.2 FIAMMA- 2.0.077.0001

TORRADEIRA TRD 30.2LISTA DE COMPONENTES E ACESSÓRIOS
Spare parts list

ITEM Nº	CÓDIGO	DESIGNAÇÃO	QUANT.
1	7.0.077.0000	ESTRUTURA CONJUNTO TRD 30.2	1
2	4.0.075.0002	TEMPORIZADOR 15 MIN.	1
3	4.0.075.0021	GRELHA PROTECÇÃO SILICAS QUIN. TR	2
4	7.0.077.0031	TAMPO LATERAL ESQ. TR 30.2/TOSTI D3	1
5	4.0.075.1137	RESISTENCIA CONJUNTO 21 OHM	3
6	7.0.076.0039	TAMPO SUPERIOR CONJ. TR/TOSTI	1
7	4.0.075.1135	RESISTENCIA CONJUNTO 17 OHM	6
8	4.0.075.0020	GRELHA PROTECÇÃO SILICAS TR	2
9	7.0.076.0020	FIXADOR SILICAS TR	3
10	4.0.000.0523	INTERRUPTOR TRIPLO TR30.2	1
11	4.0.075.0064	ASA PLASTICO	2
12	7.0.077.0025	REFORÇO TR 30.2/TOSTI D3	1
13	7.0.076.0055	BLINDAGEM FUNDO TR/TOSTI	1
14	4.0.075.0005	GRELHA CONJUNTO TR/TOSTI	2
15	4.0.074.0015	PASSA FIOS Nº1 PARA FURO Ø12,5MM	2
16	4.2.000.9247	BATENTE PRETO Nº4	1
17	7.0.076.0058	TABULEIRO TR/TOSTI	1
18	4.0.075.0040	MANIPULO TEMPORIZADOR	1
19	4.0.075.0054	CABO SECTOR CONJ. 3G1,5 (PA 84E)	1
20	7.0.077.0028	TAMPO LATERAL DIR. TR 30.2/TOSTI D3	1

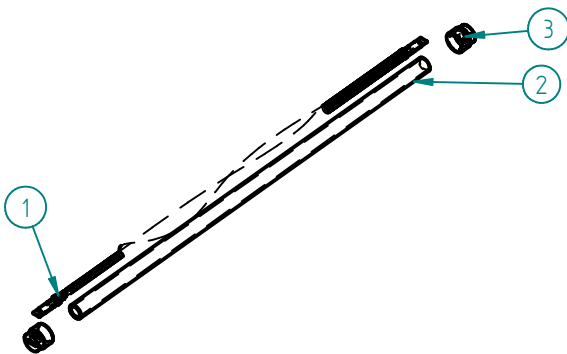
TORRADEIRA TRD 30.2

5 - 4.0.075.1137 - RESISTÊNCIA CONJUNTO 21 OHM



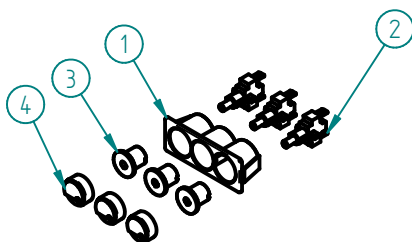
ITEM Nº	CÓDIGO	DESIGNAÇÃO	QUANT.
1	4.0.075.0137	RESISTENCIA CR NI 21 OHM C/ TERMINAIS	1
2	4.0.075.0038	TUBO SILICA 9X12X378	1
3	4.0.075.0010	ISOLADOR TERMICO REF.6323/041	2

7 - 4.0.075.1135 - RESISTÊNCIA CONJUNTO 17 OHM



ITEM Nº	CÓDIGO	DESIGNAÇÃO	QUANT.
1	4.0.075.0135	RESISTENCIA CR NI 17 OHM C/ TERMINAIS	1
2	4.0.075.0038	TUBO SILICA 9X12X378	1
3	4.0.075.0010	ISOLADOR TERMICO REF.6323/041	2

10 - 4.0.000.0523 - INTERRUPTOR TRIPLO TR30.2



ITEM Nº	CÓDIGO	DESIGNAÇÃO	QUANT.
1	4.0.000.0504	CAIXA ST3 110586	1
2	4.0.000.0510	INTERRUPTOR UNIPOLAR	3
3	4.0.000.0508	TASTO VERMELHO/VERDE	3
4	4.0.000.0506	TASTO T5	3

TORRADEIRA TRD 30.2

ESQUEMA ELECTRICO

